

業務月報

(Business monthly report)

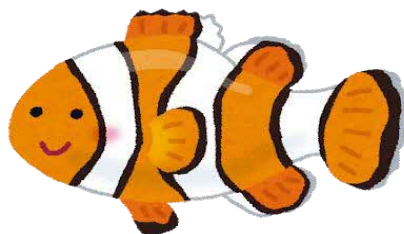
令和7年8月1日発行

ハローワークいずも

—目次—

1. 一般職業紹介状況 (P2)
2. 求人の状況 (P4)
3. 求職の状況 (P6)
4. 雇用保険の状況 (P7)
5. 人員整理の状況 (P7)

(※ 月別の数値は全て令和7年6月内容で原数値です)



1. 一般職業紹介状況

【求人倍率】

○月間有効求人倍率は1.21倍で、前年同月より0.06ポイント下回りました。

○新規求人倍率は2.61倍となり、前年同月より0.20ポイント上回りました。

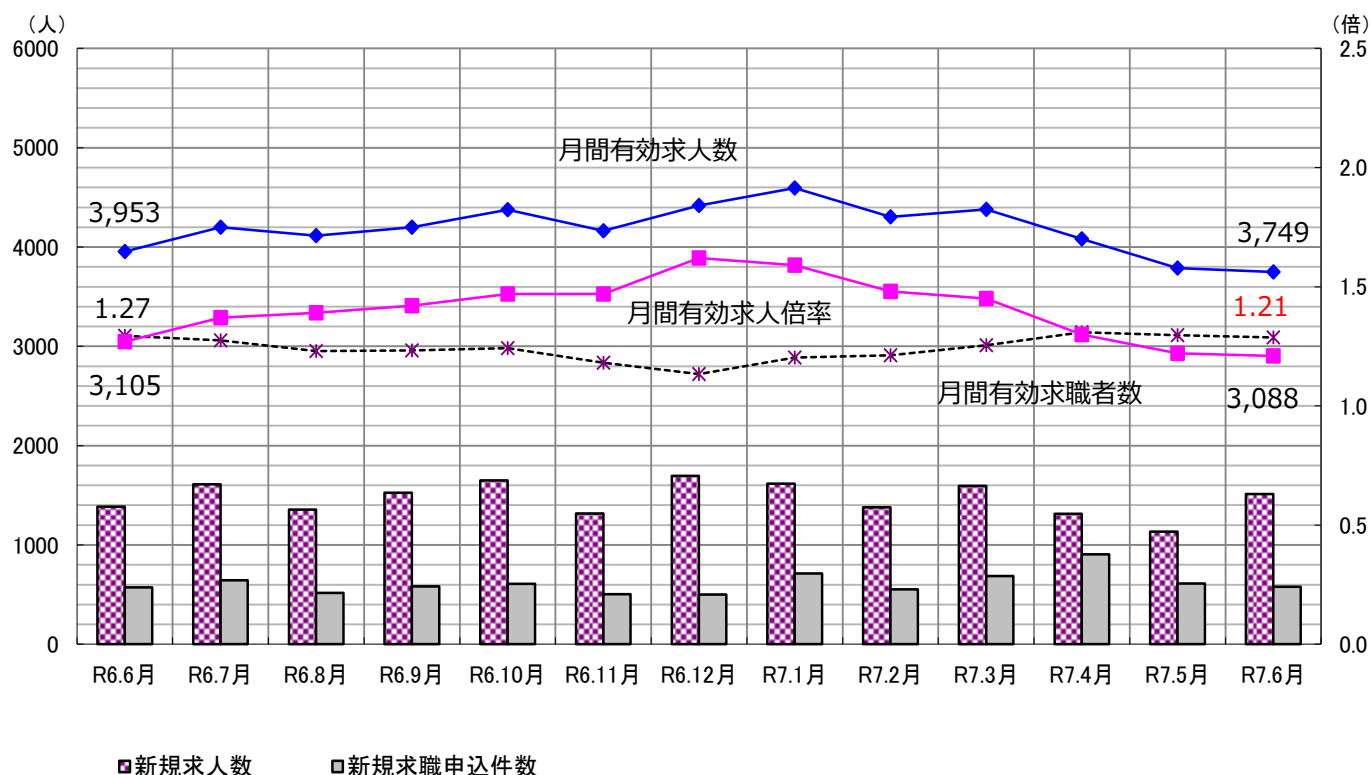
【新規求人数】

○新規求人数は1,512人で、前年同月より9.2%増加しました。これを主要産業別に前年同月と比較すると、建設業で47.6%、製造業で51.7%増加したのに対し、卸売・小売業で11.9%、医療、福祉で0.7%、サービス業で25.9%減少しました。

【新規求職者数】

○新規求職申込件数は579件で、前年同月より0.9%増加しました。これを年齢別に前年同月と比較すると、45歳未満で1.7%、65歳以上で31.9%増加したのに対し、45歳以上54歳以下で4.5%、55歳以上64歳以下で17.8%減少しました。

新規常用求職者の態様別では、在職者が4.9%、無業者が8.5%増加したのに対し、自己都合が8.2%、事業主都合が2.8%減少しました。



一般職業紹介状況(パートタイムを含む)

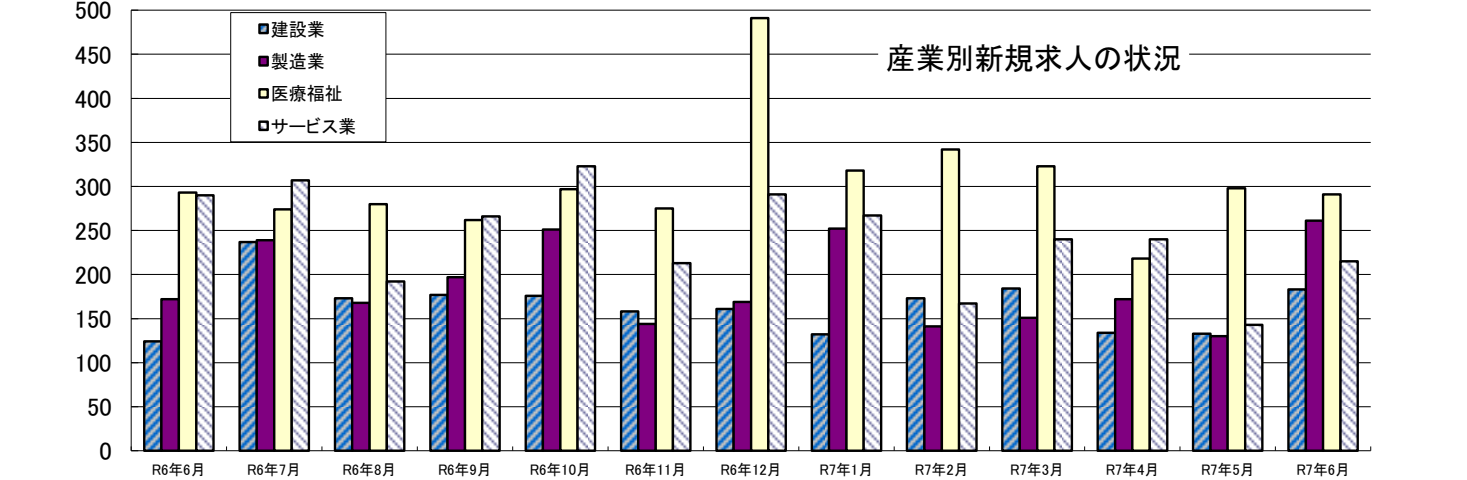
項 目	年 月	7年6月	7年5月	6年6月	前月比 差(%、 ポイント)	前年比 差(%、 ポイント)
1. 新規求人数		1,512	1,134	1,384	33.3	9.2
	うちパートタイム	404	347	465	16.4	▲ 13.1
2. 月間有効求人数		3,749	3,787	3,953	▲ 1.0	▲ 5.2
	うちパートタイム	1,094	1,212	1,205	▲ 9.7	▲ 9.2
3. 新規求職申込件数		579	613	574	▲ 5.5	0.9
	う ち 男	254	275	237	▲ 7.6	7.2
	う ち 女	325	338	337	▲ 3.8	▲ 3.6
4. 月間有効求職者数		3,088	3,112	3,105	▲ 0.8	▲ 0.5
5. 紹 介 件 数		556	640	487	▲ 13.1	14.2
6. 就 職 件 数		237	239	218	▲ 0.8	8.7
	うち雇用保険受給者	86	73	68	17.8	26.5
7. 充 足 数		203	225	181	▲ 9.8	12.2
8. 新規求人倍率(パートを含む)		2.61	1.85	2.41	0.76	0.20
9. 新規求人倍率(パートを除く)		3.03	2.23	2.66	0.80	0.37
10. 月間有効求人倍率(パートを含む)		1.21	1.22	1.27	▲ 0.01	▲ 0.06
11. 月間有効求人倍率(パートを除く)		1.55	1.50	1.61	0.05	▲ 0.06
12. 就 職 率 (6/3)		40.9	39.0	38.0	1.9	2.9

求人倍率

	令和 5年度	令和 6年度	R6年 6月	R6年 7月	R6年 8月	R6年 9月	R6年 10月	R6年 11月	R6年 12月	R7年 1月	R7年 2月	R7年 3月	R7年 4月	R7年 5月	R7年 6月
新規求人倍率	2.54	2.40	2.41	2.51	2.63	2.62	2.70	2.62	3.39	2.26	2.50	2.32	1.45	1.85	2.61
うち一般	2.72	2.67	2.66	2.74	3.00	2.82	2.91	3.00	3.36	2.43	2.90	2.33	1.80	2.23	3.03
うちパート	2.26	1.99	2.04	2.08	2.07	2.28	2.37	1.98	3.46	2.04	1.92	2.29	1.09	1.33	1.90
月間有効求人倍率	1.46	1.40	1.27	1.37	1.39	1.42	1.47	1.47	1.62	1.59	1.48	1.45	1.30	1.22	1.21
うち一般	1.71	1.70	1.61	1.68	1.68	1.73	1.77	1.76	1.92	1.86	1.72	1.69	1.62	1.50	1.55
うちパート	1.13	1.02	0.86	0.96	1.00	1.01	1.08	1.08	1.22	1.23	1.15	1.13	0.91	0.87	0.80

注1) 新規学卒を除く

2. 求人の状況



	新規求人数		建設業	製 造 業					卸売・ 小売業	医療福祉	サービス業	月間有効	
		うちパート			食料品・ 飲料等	衣 服・ 繊維製品	電気機械	電子部品・ デバイス				求人数	うちパート
R6年6月	1,384	465	124	172	48	6	0	12	151	293	290	3,953	1,205
	▲ 16.2	▲ 20.4	▲ 23.0	▲ 18.9	▲ 17.2	▲ 40.0	▲ 100.0	▲ 68.4	▲ 22.6	1.4	▲ 7.6	▲ 15.2	▲ 21.7
R6年7月	1,612	476	237	239	39	10	0	124	148	274	307	4,198	1,259
	11.8	1.9	35.4	88.2	62.5	▲ 28.6	▲ 100.0	416.7	▲ 14.9	8.7	▲ 13.5	▲ 5.6	▲ 12.6
R6年8月	1,356	431	173	168	43	15	12	8	135	280	192	4,113	1,260
	▲ 24.9	▲ 26.2	▲ 6.5	▲ 50.4	▲ 18.9	7.1	71.4	▲ 93.0	▲ 37.2	▲ 4.1	▲ 37.3	▲ 11.7	▲ 16.2
R6年9月	1,525	514	177	197	61	11	4	15	178	262	266	4,199	1,287
	▲ 6.2	▲ 9.0	1.7	▲ 7.5	▲ 27.4	120.0	▲ 33.3	▲ 51.6	▲ 17.6	▲ 19.1	3.5	▲ 9.7	▲ 15.2
R6年10月	1,649	562	176	251	55	12	4	118	259	297	323	4,374	1,402
	20.7	16.6	7.3	59.9	10.0	▲ 7.7	33.3	391.7	94.7	10.4	17.9	▲ 2.8	▲ 5.3
R6年11月	1,316	377	158	144	35	10	3	13	140	275	213	4,164	1,323
	▲ 19.1	▲ 28.7	6.0	▲ 56.5	▲ 10.3	▲ 50.0	▲ 25.0	▲ 89.8	▲ 30.7	▲ 5.2	▲ 2.7	▲ 5.7	▲ 7.2
R6年12月	1,697	602	161	169	37	4	4	25	139	491	291	4,418	1,397
	1.9	3.4	▲ 12.0	▲ 14.6	▲ 50.0	0.0	0.0	38.9	▲ 25.7	40.7	▲ 0.7	0.6	▲ 3.2
R7年1月	1,616	624	132	252	57	2	1	121	181	318	267	4,595	1,503
	4.9	4.7	▲ 15.4	69.1	67.6	▲ 66.7	－	476.2	23.1	3.6	▲ 8.9	3.4	▲ 2.0
R7年2月	1,380	438	173	141	28	16	5	7	109	342	167	4,303	1,427
	▲ 13.8	▲ 14.1	▲ 7.5	▲ 34.4	▲ 9.7	6.7	▲ 16.7	▲ 58.8	▲ 49.3	8.6	▲ 23.0	▲ 6.3	▲ 9.9
R7年3月	1,595	523	184	151	44	7	4	18	194	323	240	4,380	1,455
	0.4	▲ 5.6	42.6	▲ 22.6	▲ 38.9	40.0	300.0	▲ 37.9	19.8	▲ 1.8	▲ 8.0	0.2	0.8
R7年4月	1,315	481	134	172	52	5	1	30	200	218	240	4,083	1,282
	▲ 2.7	8.3	▲ 15.7	37.6	18.2	▲ 37.5	－	20.0	17.0	9.5	▲ 16.4	▲ 0.5	1.5
R7年5月	1,134	347	133	130	27	19	0	3	140	298	143	3,787	1,212
	▲ 18.4	▲ 13.5	▲ 14.7	▲ 16.7	▲ 10.0	72.7	▲ 100.0	▲ 66.7	▲ 20.9	2.1	▲ 24.7	▲ 6.3	▲ 2.9
R7年6月	1,512	404	183	261	58	3	3	121	133	291	215	3,749	1,094
	9.2	▲ 13.1	47.6	51.7	20.8	▲ 50.0	－	908.3	▲ 11.9	▲ 0.7	▲ 25.9	▲ 5.2	▲ 9.2

注1) 新規学卒を除く

注2) 下段は前年同期比

新産業分類別・規模別新規求人の状況(パートを含む)

産業分類別		年 月	7年6月			6年6月			前年同月比 (%)
			うち一般	うちパート		うち一般	うちパート		
AB	農・林・漁業(01～04)	9	7	2	12	5	7	▲ 25.0	
C	鉱業、採石業、砂利採取業(05)	4	4	0	0	0	0	-	
D	建設業(06～08)	183	179	4	124	119	5	47.6	
E	製造業(09～32)	261	226	35	172	153	19	51.7	
	09食料品製造業	48	33	15	45	38	7	6.7	
	10飲料・たばこ・飼料製造業	10	3	7	3	3	0	233.3	
	11繊維工業	3	3	0	6	5	1	▲ 50.0	
	12木材・木製品製造業(家具を除く)	2	2	0	6	5	1	▲ 66.7	
	13家具・装備品製造業	0	0	0	0	0	0	-	
	14パルプ・紙・紙加工品製造業	17	14	3	34	28	6	▲ 50.0	
	15印刷・同関連業	0	0	0	2	2	0	▲ 100.0	
	16化学工業	11	11	0	1	1	0	1000.0	
	17石油製品・石炭製品製造業	0	0	0	0	0	0	-	
	18プラスチック製品製造業	3	1	2	3	3	0	0.0	
	19ゴム製品製造業	0	0	0	0	0	0	-	
	21窯業・土石製品製造業	5	3	2	11	11	0	▲ 54.5	
	22鉄鋼業	13	13	0	16	16	0	▲ 18.8	
	23非鉄金属製造業	0	0	0	0	0	0	-	
	24金属製品製造業	5	5	0	5	4	1	0.0	
	25はん用機械器具製造業	0	0	0	4	4	0	▲ 100.0	
	26生産用機械器具製造業	13	9	4	11	8	3	18.2	
	27業務用機械器具製造業	7	7	0	0	0	0	-	
	28電子部品・デバイス・電子回路製造業	121	121	0	12	12	0	908.3	
	29電気機械器具製造業	3	1	2	0	0	0	-	
	30情報通信機械器具製造業	0	0	0	2	2	0	▲ 100.0	
	31輸送用機械器具製造業	0	0	0	10	10	0	▲ 100.0	
	20・32その他の製造業	0	0	0	1	1	0	▲ 100.0	
F	電気・ガス・熱供給・水道業(33～36)	0	0	0	0	0	0	-	
G	情報通信業(37～41)	66	62	4	22	20	2	200.0	
H	運輸業、郵便業(42～49)	49	31	18	31	21	10	58.1	
I	卸売・小売業(50～61)	133	92	41	151	80	71	▲ 11.9	
J	金融業・保険業(62～67)	3	1	2	3	2	1	0.0	
K	不動産業、物品賃貸業(68～70)	11	7	4	8	4	4	37.5	
L	学術研究、専門・技術サービス業(71～74)	58	55	3	34	32	2	70.6	
M	宿泊業、飲食サービス業(75～77)	87	25	62	85	18	67	2.4	
N	生活関連サービス業、娯楽業(78～80)	82	26	56	116	47	69	▲ 29.3	
O	教育、学習支援業(81,82)	29	19	10	30	14	16	▲ 3.3	
P	医療、福祉(83～85)	291	168	123	293	165	128	▲ 0.7	
Q	複合サービス事業(86,87)	20	16	4	6	2	4	233.3	
R	サービス業(他に分類されないもの)(88～96)	215	187	28	290	236	54	▲ 25.9	
S, T	公務、その他(97,98,99)	11	3	8	7	1	6	57.1	
合 計		1,512	1,108	404	1,384	919	465	9.2	
事業 所規 模別	29人以下	899	620	279	941	601	340	▲ 4.5	
	30～99人	332	246	86	278	191	87	19.4	
	100～299人	120	97	23	107	91	16	12.1	
	300～499人	10	6	4	23	17	6	▲ 56.5	
	500人以上	151	139	12	35	19	16	331.4	

主要産業別一般新規求人(前年同月比)(パートタイムを含む)

主要産業		月	R7.1月	R7.2月	R7.3月	R7.4月	R7.5月	R7.5月
建設業 製造業 卸売・小売業 サービス業	建設業		▲ 15.4	▲ 7.5	42.6	▲ 15.7	▲ 14.7	47.6
	製造業		69.1	▲ 34.4	▲ 22.6	37.6	▲ 16.7	51.7
	卸売・小売業		23.1	▲ 49.3	19.8	17.0	▲ 20.9	▲ 11.9
	サービス業		▲ 8.9	▲ 23.0	▲ 8.0	▲ 16.4	▲ 24.7	▲ 25.9

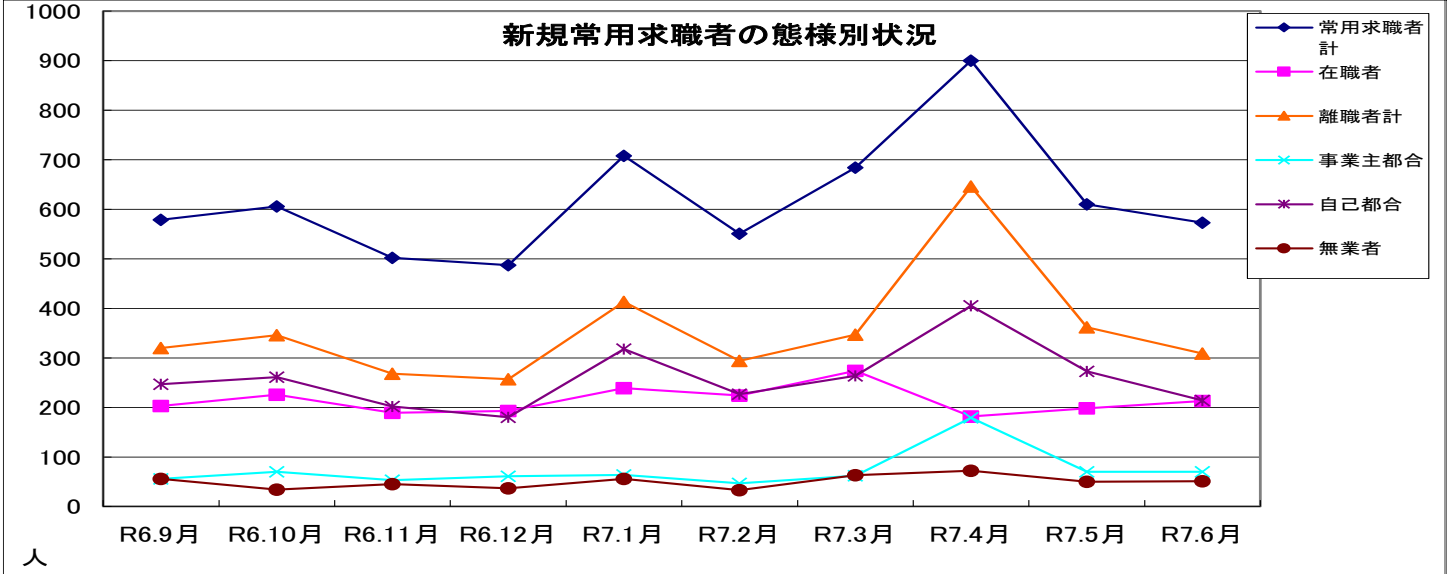
3. 求職の状況

	新規求職申込		性 別		年 齢 別 状 況				新規常用求職者の態様別状況						月間有効求職者	
	件数	うちパート	男	女	45歳未満	45～54	55～64	65歳以上	常用求職者計	在職者	離職者計		無業者			うちパート
											事業主都合	自己都合				
R6年6月	574	228	237	337	290	111	101	72	569	203	319	72	233	47	3,105	1,402
	▲ 12.8	▲ 14.6	▲ 11.2	▲ 13.8	▲ 9.4	▲ 15.3	▲ 8.2	▲ 25.8	▲ 12.5	▲ 3.8	▲ 20.6	▲ 13.3	▲ 24.1	27.0	▲ 5.1	▲ 4.4
R6年7月	643	229	289	354	329	118	107	89	639	204	379	66	293	56	3,059	1,307
	22.7	33.1	19.9	25.1	14.6	21.6	25.9	61.8	23.8	3.6	34.4	6.5	37.6	51.4	0.6	▲ 0.8
R6年8月	516	208	257	259	246	96	88	86	516	165	319	69	231	32	2,953	1,259
	▲ 8.8	▲ 1.0	3.2	▲ 18.3	▲ 14.3	▲ 9.4	▲ 7.4	10.3	▲ 7.9	▲ 23.3	1.6	25.5	▲ 4.9	3.2	▲ 3.9	▲ 4.1
R6年9月	583	225	248	335	320	117	84	62	579	203	320	56	247	56	2,960	1,273
	▲ 10.2	▲ 8.2	▲ 9.5	▲ 10.7	▲ 1.5	▲ 12.0	▲ 16.0	▲ 31.9	▲ 9.0	▲ 21.6	▲ 3.0	▲ 24.3	1.6	19.1	▲ 4.1	▲ 1.2
R6年10月	610	237	263	347	310	113	102	85	606	226	346	70	261	34	2,980	1,299
	▲ 5.1	2.6	4.0	▲ 11.0	▲ 3.7	▲ 12.4	0.0	▲ 5.6	▲ 5.0	▲ 7.8	▲ 0.6	7.7	▲ 3.3	▲ 24.4	▲ 5.0	▲ 0.4
R6年11月	503	190	235	268	253	102	86	62	502	189	268	53	202	45	2,834	1,221
	▲ 5.5	▲ 5.5	7.8	▲ 14.6	▲ 15.7	8.5	4.9	10.7	▲ 4.0	▲ 2.6	▲ 3.2	20.5	▲ 9.4	▲ 13.5	▲ 7.7	▲ 6.2
R6年12月	500	174	219	281	241	101	92	66	487	193	257	61	180	37	2,720	1,149
	6.4	4.8	▲ 3.1	15.2	3.0	20.2	12.2	▲ 5.7	5.0	▲ 8.5	12.7	52.5	2.3	48.0	▲ 5.6	▲ 7.6
R7年1月	714	306	314	400	334	122	134	124	708	239	413	64	318	56	2,886	1,225
	7.7	20.5	10.6	5.5	▲ 1.2	7.0	18.6	26.5	7.9	▲ 11.8	18.3	3.2	16.5	55.6	▲ 2.6	▲ 2.2
R7年2月	553	228	233	320	271	100	102	80	551	224	294	47	227	33	2,909	1,237
	▲ 17.1	▲ 7.7	▲ 9.0	▲ 22.1	▲ 17.4	▲ 30.6	▲ 4.7	▲ 9.1	▲ 16.6	▲ 16.1	▲ 14.8	▲ 25.4	▲ 13.0	▲ 32.7	▲ 5.9	▲ 4.8
R7年3月	688	228	284	404	358	133	111	86	684	274	347	62	264	63	3,012	1,285
	4.2	▲ 8.8	▲ 1.4	8.6	7.5	9.0	4.7	▲ 13.1	4.1	7.5	0.0	▲ 8.8	2.7	14.5	▲ 6.1	▲ 5.6
R7年4月	905	441	396	509	387	296	123	99	900	182	646	179	405	72	3,141	1,407
	0.1	7.6	0.0	0.2	2.9	88.5	▲ 26.3	▲ 51.5	0.0	▲ 12.1	1.6	▲ 1.1	1.3	26.3	▲ 8.2	▲ 7.9
R7年5月	613	260	275	338	275	114	123	101	610	198	362	70	273	50	3,112	1,391
	▲ 6.7	▲ 5.1	10.9	▲ 17.4	▲ 16.7	18.8	20.6	▲ 21.7	▲ 6.3	3.7	▲ 9.7	▲ 27.1	▲ 3.9	▲ 15.3	▲ 10.0	▲ 11.9
R7年6月	579	213	254	325	295	106	83	95	573	213	309	70	214	51	3,088	1,370
	0.9	▲ 6.6	7.2	▲ 3.6	1.7	▲ 4.5	▲ 17.8	31.9	0.7	4.9	▲ 3.1	▲ 2.8	▲ 8.2	8.5	▲ 0.5	▲ 2.3

注1) 新規学卒を除く

注2) 下段は前年同月比

(件・%)



4. 雇用保険の状況

雇用保険の状況(短時間を含む)

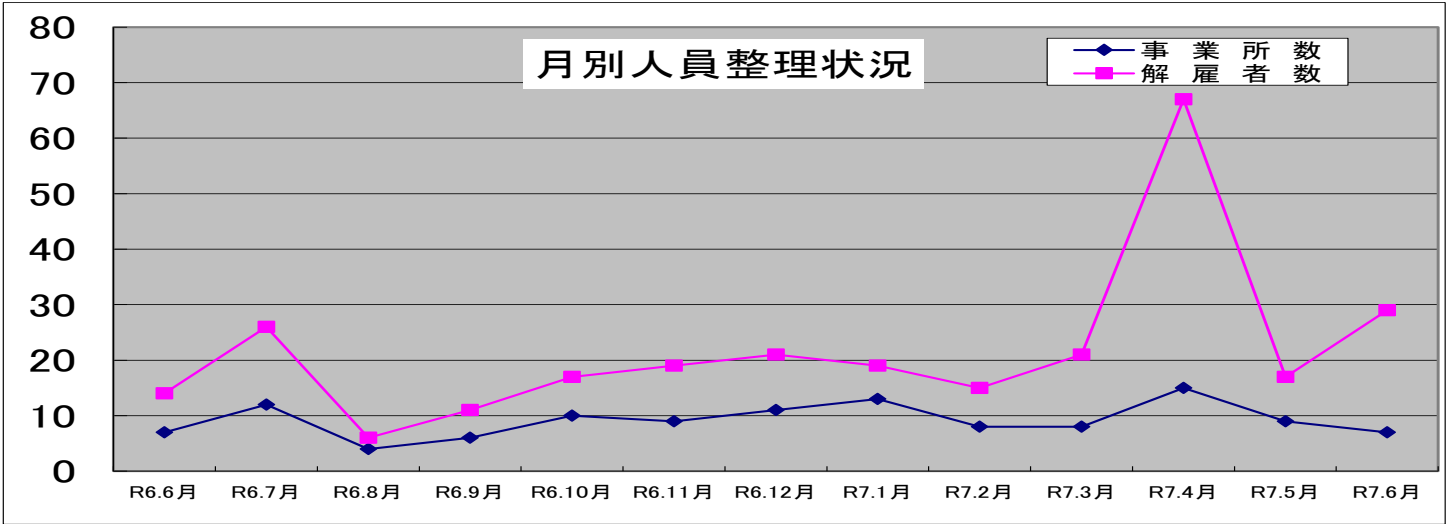
年 月 項 目	7年6月			7年5月	6年6月	前月比 (%)	前年比 (%)
		うち男	うち女				
1. 月末現在適用事業所数	3,224			3,231	3,251	▲ 0.2	▲ 0.8
2. 月末現在被保険者数	50,559	28,088	22,471	50,528	50,883	0.1	▲ 0.6
3. 資格取得者数	516	252	264	952	533	▲ 45.8	▲ 3.2
4. 資格喪失者数	481	261	220	540	445	▲ 10.9	8.1
5. 一般受給資格決定件数	157	68	89	271	161	▲ 42.1	▲ 2.5
うち県外離職者数	35	11	24	42	25	▲ 16.7	40.0
6. 初回受給者数	191	79	112	200	163	▲ 4.5	17.2
7. 受給者実人員	711	298	413	625	636	13.8	11.8
8. 基本手当基本分支給額(千円)	80,100			75,532	69,262	6.0	15.6

※受給資格決定件数: 安定所が受け付けた離職票を審査し、受給資格があると決定した件数

※受給者実人員: 基本手当を実際に受けた受給資格者の実数(1 暦月中に2回以上受給した人も実人員としては1人となる)

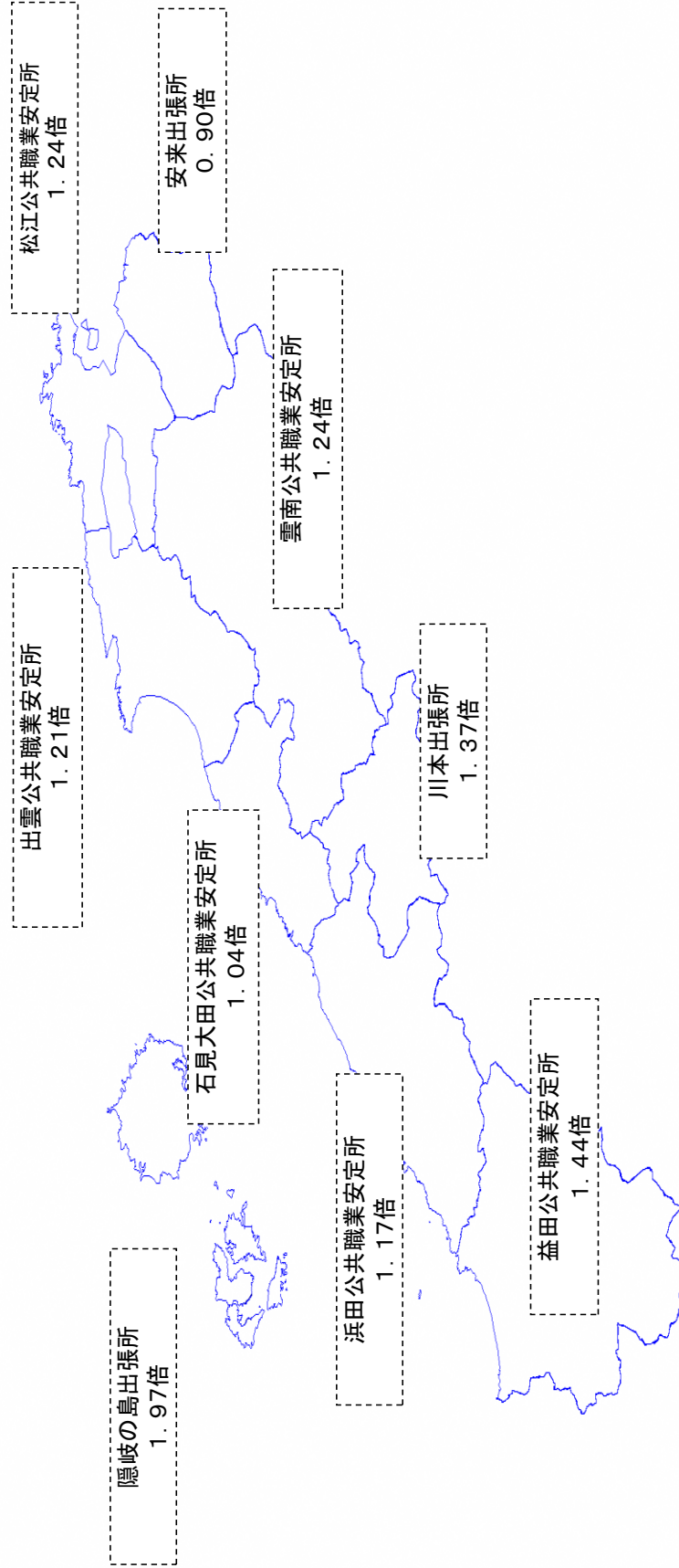
5. 人員整理の状況

月別 区分	令和 6年度	R6.6月	R6.7月	R6.8月	R6.9月	R6.10月	R6.11月	R6.12月	R7.1月	R7.2月	R7.3月	R7.4月	R7.5月	R7.6月	12ヵ月計
事業所数	113	7	12	4	6	10	9	11	13	8	8	15	9	7	112
対前年比	7.6	▲ 30.0	71.4	▲ 42.9	▲ 14.3	11.1	12.5	266.7	44.4	▲ 20.0	33.3	7.1	▲ 18.2	0.0	23.1
解雇者数	218	14	26	6	11	17	19	21	19	15	21	67	17	29	268
対前年比	▲ 6.4	▲ 48.1	85.7	▲ 71.4	▲ 47.6	▲ 19.0	▲ 9.5	250.0	26.7	▲ 11.8	▲ 16.0	272.2	▲ 45.2	107.1	27.6



求人と求職の動きを県内のハローワーク別に
求人倍率で見ると・・・

令和7年6月
県内月間有効求人倍率
1.33倍



70歳雇用推進プランナー 高年齢者雇用アドバイザーのご案内

70歳までの就業機会の確保(令和3年4月より努力義務化)などに向けた
高年齢者の戦力化のための条件整備について、ご相談ください!

なぜ高年齢者の戦力化が必要なの?



- 急速な高齢化による生産年齢人口の減少
人口統計によれば、今後、生産年齢人口(15~64歳)は減少の一途をたどり、企業の人材確保はますます困難になっていきます。
- 高年齢者の高い就業意欲
60歳以上への意識調査では過半数の人が「65歳を超えても働きたい」と回答しています。



70歳雇用推進プランナー・高年齢者雇用アドバイザーとは

高年齢者の雇用に関する専門知識や経験などを持っている
専門家です。

社会保険労務士

中小企業診断士

経営コンサルタント

人事労務管理担当経験者 など



相談・助言

無料

高年齢者の活用に必要な環境の整備に関する
専門的かつ技術的な相談・助言を行っています。

- ▶ 人事管理制度の整備に関すること
- ▶ 賃金、退職金制度の整備に関すること
- ▶ 職場改善、職域開発に関すること
- ▶ 能力開発に関すること
- ▶ 健康管理に関すること
- ▶ その他高年齢者などの雇用問題に関すること

提案

無料

70歳までの就業機会確保などに向けた高年齢者
戦力化のための定年引上げや継続雇用延長などの
制度改定に関する具体的な提案を行っています。

- ▶ 課題の洗い出し
- ▶ 具体的な課題解決策の提案
- ▶ 制度見直しのメリットを見える化
- ▶ 制度整備に必要な規則例などの提供

その他のサービス

無料

◆雇用力評価ツールによる課題などの見える化

簡単なチェック内容に回答いただくだけで、高年齢者を活用
するうえでの課題を見出し、解決策についてアドバイス
します。

◆他社の取組みにおける好事例の提供

同業他社の取組みが気になりますか?

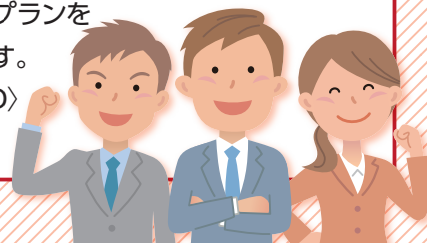
他の会社がこういった取組みを行っているのか、貴社の
参考となる事例を提供します。

企画立案等サービス

有料

専門性を活かして人事・労務管理上の諸問題について
具体的な解決策を作成し、高年齢者の雇用・活用などを図る
ための条件整備をお手伝いします。

中高年齢従業員の就業意識の向上などを支援するために、
貴社の要望に合った研修プランを
ご提供し、研修を行います。
(経費の1/2を機構〈JEED〉
が負担します。)



提案の具体例

無料

事業主のお悩み

- 70歳までの継続雇用延長を制度化したいけど、高齢者の健康面、安全面が心配…

課題解決策を提案

- 健康や体力の状況は高齢になるほど個人差が拡大するため、適合する業務をマッチングさせましょう。
また、健康・体力のチェックを定期的に行いましょう。
- 高齢者が安全に働き続けることができるよう、職場環境の改善を行いましょう。

利用者の声

- 健康管理などについて検討し、働きやすい職場づくりを行ってほしいと思います。
詳しく話が聞けてよかったです。



企画立案の具体例

有料

事業主のお悩み

- 定年後の継続雇用者の賃金設定はどうしよう？

企画立案の提案

- 新賃金は「市場価値+継続雇用後の仕事内容における企業への貢献度等」を元に決定するなど事業主との綿密な打ち合わせにより、企業の成長を目的とし、事業主の要望に沿ったご提案を行います。

フォローアップ

- 企画立案の提案内容が適切だったか、新たな問題が生じていないか、フォローアップします。



高齢者戦力化のメリット

人材確保面で有利になる

高齢従業員の在籍期間が延びることにより、人手が確保できます。また、制度化することで、若手・中堅社員も安心して働けるようになります。

企業の持続的な発展

長年培った知識・スキル・専門性を発揮するとともに、若手や中堅社員に技能の伝承をしてもらうことで、安定した企業活動が維持されます。

企業・従業員が共にメリットを受けることができます。

お問い合わせ先 JEEDの都道府県支部高齢・障害者業務課までお問合せください。



らしく、はたらく、
ともに



独立行政法人

高齢・障害・求職者雇用支援機構(JEED)

Japan Organization for Employment of the Elderly, Persons with Disabilities and Job Seekers

JEEDホームページは
こちら⇒

