

業務月報

(Business monthly report)

令和5年12月26日発行

ハローワークいずも

—目次—

1. 一般職業紹介状況（P 2）
2. 求人の状況（P 4）
3. 求職の状況（P 6）
4. 雇用保険の状況（P 7）
5. 人員整理の状況（P 7）

（※ 指標については全て11月内容です）



1. 一般職業紹介状況

令和5年11月の月間有効求人倍率は1.44倍で、前月を0.01ポイント上回りました。

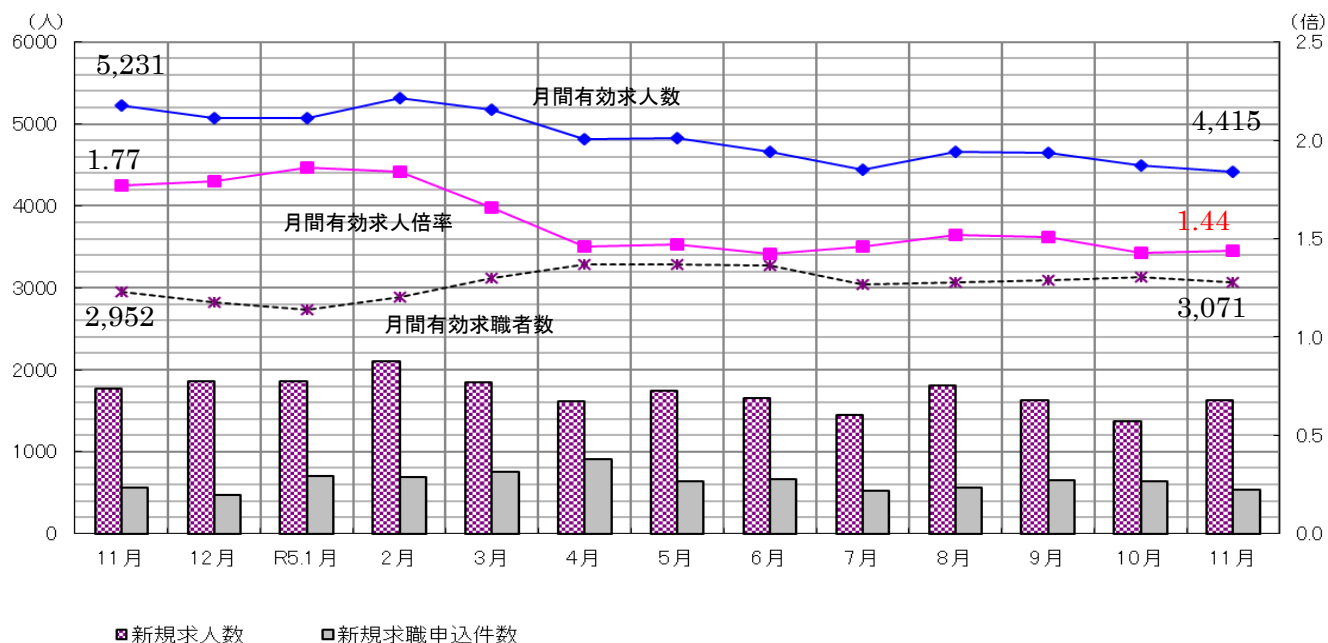
新規求人倍率は3.06倍となり、前月を0.94ポイント上回りました。

また、新規求人数は1,626人で、前年同月比で7.8%減少しました。

これを産業別に前年同月と比較すると、製造業で35.1%、卸売・小売業で6.9%、不動産業、物品賃貸業で150.0%、学術研究、専門・技術サービス業で34.3%、教育、学習支援業で75.7%、公務、その他で26.5%増加したのに対し、農・林・漁業で22.2%、建設業で12.9%、情報通信業で28.2%、運輸業、郵便業で43.0%、宿泊業、飲食サービス業で44.5%、生活関連サービス業、娯楽業で28.2%、医療、福祉で4.3%、複合サービス事業で71.4%、サービス業（他に分類されないもの）で30.5%減少しました。

新規求職申込件数は532件となり、前年同月比5.2%の減少となりました。

新規求職申込件数を前年同月と比較すると、年齢別状況では、55歳以上64歳以下で3.8%、65歳以上で5.7%増加したのに対し、45歳未満で7.7%、45歳以上54歳以下で9.6%減少しました。常用求職者の態様別状況では、無業者が30.0%増加したのに対し、在職者が5.8%、事業主都合が22.8%、自己都合が7.9%減少しました。



一般職業紹介状況(パートタイムを含む)

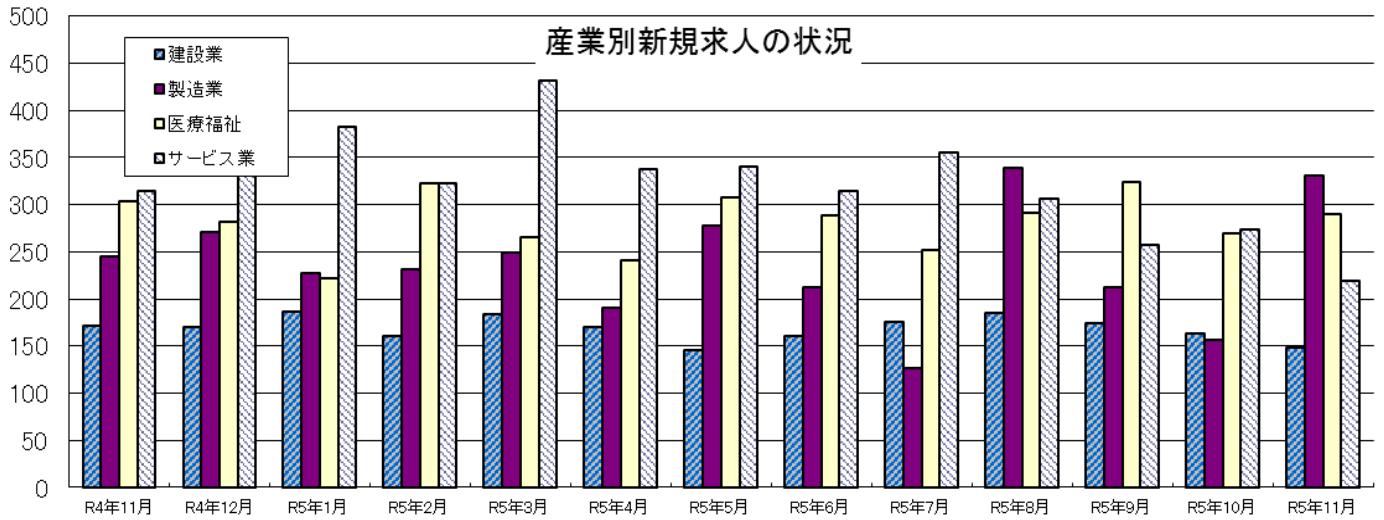
項目	年月	5年11月	5年10月	4年11月	前月比 差(%、 ポイント)	前年比 差(%、 ポイント)
	1. 新規求人数		1,626	1,366	1,764	19.0
	うちパートタイム	529	482	613	9.8	▲ 13.7
2. 月間有効求人数		4,415	4,498	5,231	▲ 1.8	▲ 15.6
	うちパートタイム	1,425	1,481	1,718	▲ 3.8	▲ 17.1
3. 新規求職申込件数		532	643	561	▲ 17.3	▲ 5.2
	うち男	218	253	220	▲ 13.8	▲ 0.9
	うち女	314	390	341	▲ 19.5	▲ 7.9
4. 月間有効求職者数		3,071	3,136	2,952	▲ 2.1	4.0
5. 紹介件数		487	588	470	▲ 17.2	3.6
6. 就職件数		254	262	230	▲ 3.1	10.4
	うち雇用保険受給者	80	80	74	0.0	8.1
7. 新規求人倍率(パートを含む)		3.06	2.12	3.14	0.94	▲ 0.08
8. 新規求人倍率(パートを除く)		3.31	2.15	3.24	1.16	0.07
9. 月間有効求人倍率(パートを含む)		1.44	1.43	1.77	0.01	▲ 0.33
10. 月間有効求人倍率(パートを除く)		1.69	1.65	2.11	0.04	▲ 0.42
11. 就職率(6/3)		47.7	40.7	41.0	7.0	6.7

求人倍率

	令和 3年度	令和 4年度	R4年 11月	R4年 12月	R5年 1月	R5年 2月	R5年 3月	R5年 4月	R5年 5月	R5年 6月	R5年 7月	R5年 8月	R5年 9月	R5年 10月	R5年 11月
	新規求人倍率	2.68	2.88	3.14	3.73	2.63	3.07	2.45	1.79	2.71	2.51	2.75	3.19	2.50	2.12
うち一般	2.93	3.10	3.24	3.82	2.61	2.84	2.54	2.07	3.20	2.73	2.77	3.43	2.62	2.15	3.31
うちパート	2.28	2.53	2.98	3.54	2.65	3.47	2.30	1.45	2.02	2.19	2.72	2.78	2.31	2.09	2.63
月間有効求人倍率	1.50	1.68	1.77	1.75	1.86	1.84	1.66	1.46	1.47	1.42	1.46	1.52	1.51	1.43	1.44
うち一般	1.83	2.04	2.11	2.09	2.06	2.01	1.81	1.69	1.78	1.73	1.74	1.79	1.74	1.65	1.69
うちパート	1.06	1.23	1.34	1.31	1.57	1.60	1.45	1.17	1.08	1.05	1.09	1.15	1.18	1.14	1.09

注1) 新規学卒を除く

2. 求人状況



	新規求人数		建設業	製 造 業				卸売・小売業	医療福祉	サービス業	月間有効求人人数		
	うちパート			食料品・飲料等	衣服・繊維製品	電気機械	電子部品・デバイス				求 人 数	うちパート	
R4年11月	1,764	613	171	245	49	18	7	58	189	303	315	5,231	1,718
	24.1	28.2	29.5	▲ 3.9	▲ 18.3	▲ 35.7	-	▲ 9.4	68.8	18.8	2.3	19.0	26.8
R4年12月	1,734	553	170	271	48	17	5	48	182	282	421	4,942	1,615
	2.7	5.1	9.0	93.6	84.6	112.5	400.0	860.0	▲ 23.5	▲ 8.4	▲ 12.1	12.5	22.1
R5年1月	1,861	722	187	228	49	23	9	29	236	222	382	5,067	1,773
	▲ 8.0	14.4	▲ 7.4	▲ 30.3	2.1	109.1	▲ 25.0	▲ 68.1	14.0	▲ 32.1	▲ 19.1	4.8	20.1
R5年2月	2,099	863	160	231	57	19	3	22	226	322	323	5,318	1,901
	22.5	46.3	19.4	▲ 5.3	46.2	▲ 47.2	▲ 57.1	▲ 54.2	80.8	0.9	▲ 14.6	7.7	23.8
R5年3月	1,848	636	184	249	58	16	5	42	245	265	432	5,173	1,852
	5.0	7.3	▲ 3.7	31.1	45.0	0.0	150.0	366.7	▲ 13.7	▲ 16.1	30.1	7.1	19.8
R5年4月	1,620	589	170	191	33	9	5	21	208	241	338	4,812	1,670
	▲ 7.4	20.0	▲ 27.0	▲ 18.4	▲ 15.4	▲ 25.0	▲ 50.0	▲ 51.2	▲ 0.5	7.1	▲ 26.7	▲ 0.7	12.3
R5年5月	1,743	536	145	278	39	14	3	118	163	308	340	4,822	1,592
	2.8	2.5	5.1	▲ 8.3	11.4	▲ 58.8	▲ 72.7	▲ 13.2	▲ 10.4	9.2	▲ 1.7	▲ 1.3	6.3
R5年6月	1,652	584	161	212	58	10	10	38	195	289	314	4,661	1,539
	▲ 10.8	▲ 0.7	▲ 11.0	0.0	11.5	▲ 33.3	150.0	375.0	▲ 23.5	▲ 3.7	▲ 29.4	▲ 5.7	4.5
R5年7月	1,442	467	175	127	24	14	4	24	174	252	355	4,445	1,440
	▲ 12.2	▲ 2.7	▲ 12.1	▲ 48.0	▲ 14.3	0.0	▲ 66.7	▲ 54.7	▲ 15.1	▲ 3.4	▲ 1.4	▲ 8.3	2.1
R5年8月	1,805	584	185	339	53	14	7	114	215	292	306	4,658	1,504
	▲ 2.5	▲ 6.4	25.9	1.5	▲ 1.9	▲ 36.4	▲ 41.7	▲ 18.0	3.9	33.9	▲ 12.3	▲ 9.3	▲ 2.9
R5年9月	1,625	565	174	213	84	5	6	31	216	324	257	4,652	1,517
	▲ 12.0	2.4	▲ 4.9	▲ 8.6	86.7	▲ 66.7	▲ 33.3	82.4	▲ 8.9	26.1	▲ 51.3	▲ 7.0	0.9
R5年10月	1,366	482	164	157	50	13	3	24	133	269	274	4,498	1,481
	▲ 25.5	▲ 28.2	5.8	▲ 41.0	▲ 5.7	▲ 38.1	▲ 70.0	▲ 42.9	▲ 52.0	▲ 3.9	▲ 27.5	▲ 13.0	▲ 11.3
R5年11月	1,626	529	149	331	39	20	4	128	202	290	219	4,415	1,425
	▲ 7.8	▲ 13.7	▲ 12.9	35.1	▲ 20.4	11.1	▲ 42.9	120.7	6.9	▲ 4.3	▲ 30.5	▲ 15.6	▲ 17.1

注1) 新規学卒を除く

注2) 下段は前年同期比

新産業分類別・規模別新規求人状況(パートを含む)

産業分類別	年 月	5年11月			4年11月			前年同月比 (%)
		うち一般	うちパート		うち一般	うちパート		
AB 農・林・漁業(01～04)		7	6	1	9	8	1	▲ 22.2
C 鉱業、採石業、砂利採取業(05)		3	0	3	0	0	0	-
D 建設業(06～08)		149	147	2	171	165	6	▲ 12.9
E 製造業(09～32)		331	267	64	245	165	80	35.1
09食料品製造業		31	16	15	47	11	36	▲ 34.0
10飲料・たばこ・飼料製造業		8	3	5	2	2	0	300.0
11繊維工業		20	8	12	18	3	15	11.1
12木材・木製品製造業(家具を除く)		11	9	2	12	9	3	▲ 8.3
13家具・装備品製造業		4	3	1	0	0	0	-
14パルプ・紙・紙加工品製造業		22	9	13	8	1	7	175.0
15印刷・同関連業		5	5	0	3	3	0	66.7
16化学工業		2	2	0	6	6	0	▲ 66.7
17石油製品・石炭製品製造業		0	0	0	0	0	0	-
18プラスチック製品製造業		1	1	0	1	1	0	0.0
19ゴム製品製造業		0	0	0	0	0	0	-
21窯業・土石製品製造業		19	19	0	20	20	0	▲ 5.0
22鉄鋼業		6	6	0	12	11	1	▲ 50.0
23非鉄金属製造業		0	0	0	0	0	0	-
24金属製品製造業		18	18	0	8	8	0	125.0
25はん用機械器具製造業		4	4	0	1	1	0	300.0
26生産用機械器具製造業		25	21	4	28	26	2	▲ 10.7
27業務用機械器具製造業		0	0	0	1	1	0	▲ 100.0
28電子部品・デバイス・電子回路製造業		128	121	7	58	49	9	120.7
29電気機械器具製造業		4	4	0	7	2	5	▲ 42.9
30情報通信機械器具製造業		16	11	5	12	10	2	33.3
31輸送用機械器具製造業		7	7	0	0	0	0	-
20・32その他の製造業		0	0	0	1	1	0	▲ 100.0
F 電気・ガス・熱供給・水道業(33～36)		0	0	0	3	3	0	▲ 100.0
G 情報通信業(37～41)		28	27	1	39	27	12	▲ 28.2
H 運輸業、郵便業(42～49)		69	65	4	121	84	37	▲ 43.0
I 卸売・小売業(50～61)		202	81	121	189	101	88	6.9
J 金融業・保険業(62～67)		1	0	1	2	0	2	▲ 50.0
K 不動産業、物品賃貸業(68～70)		10	4	6	4	4	0	150.0
L 学術研究、専門・技術サービス業(71～74)		47	32	15	35	29	6	34.3
M 宿泊業、飲食サービス業(75～77)		66	26	40	119	32	87	▲ 44.5
N 生活関連サービス業、娯楽業(78～80)		94	54	40	131	64	67	▲ 28.2
O 教育、学習支援業(81,82)		65	36	29	37	30	7	75.7
P 医療、福祉(83～85)		290	165	125	303	175	128	▲ 4.3
Q 複合サービス事業(86,87)		2	1	1	7	2	5	▲ 71.4
R サービス業(他に分類されないもの)(88～96)		219	184	35	315	260	55	▲ 30.5
S, T 公務、その他(97,98,99)		43	2	41	34	2	32	26.5
合 計		1,626	1,097	529	1,764	1,151	613	▲ 7.8
事業所規模別	29人以下	939	626	313	1194	804	390	▲ 21.4
	30～99人	370	215	155	395	224	171	▲ 6.3
	100～299人	109	84	25	108	59	49	0.9
	300～499人	17	16	1	0	0	0	-
	500人以上	191	156	35	67	64	3	185.1

主要産業別一般新規求人(前年同月比)(パートタイムを含む)

主要産業	月					
	6月	7月	8月	9月	10月	11月
建設業	▲ 11.0	▲ 12.1	25.9	▲ 4.9	5.8	▲ 12.9
製造業	0.0	▲ 48.0	1.5	▲ 8.6	▲ 41.0	35.1
卸売・小売業	▲ 23.5	▲ 15.1	3.9	▲ 8.9	▲ 52.0	6.9
サービス業	▲ 29.4	▲ 1.4	▲ 12.3	▲ 51.3	▲ 27.5	▲ 30.5

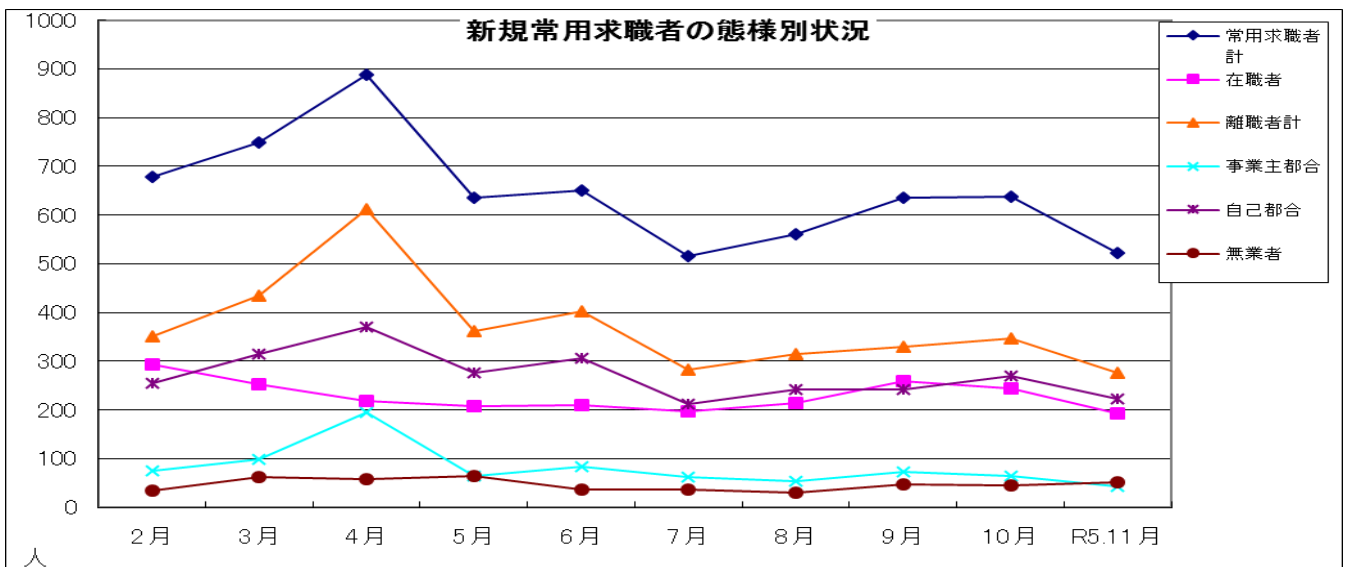
3. 求職の状況

	新規求職申込		性別		年齢別状況				新規常用求職者の態様別状況						月間有効求職者	
	件数	うちパート	男	女	45歳未満	45～54	55～64	65歳以上	常用求職者計	在職者	離職者計		無業者	うちパート		
											事業主都合	自己都合				
R4年11月	561	206	220	341	325	104	79	53	555	206	309	57	242	40	2,952	1,284
	8.1	5.1	▲ 9.8	24.0	10.5	28.4	▲ 4.8	▲ 13.1	7.6	11.4	8.8	23.9	14.2	▲ 14.9	5.4	7.7
R4年12月	465	156	190	275	240	78	87	60	457	184	245	70	163	28	2,829	1,237
	6.2	3.3	1.1	10.0	▲ 5.5	14.7	26.1	27.7	5.1	▲ 7.5	12.9	32.1	10.1	47.4	6.6	10.2
R5年1月	708	272	283	425	359	141	118	90	692	262	390	78	291	40	2,729	1,130
	2.8	11.9	▲ 4.4	8.1	5.0	13.7	▲ 10.6	▲ 1.1	2.1	0.4	4.3	▲ 11.4	9.4	▲ 7.0	▲ 1.5	▲ 3.1
R5年2月	684	249	295	389	335	148	127	74	679	294	351	76	255	34	2,886	1,187
	21.3	10.7	30.0	15.4	14.7	49.5	29.6	▲ 1.3	21.3	8.9	34.0	100.0	24.4	21.4	2.3	▲ 3.0
R5年3月	754	277	321	433	378	155	118	103	749	252	434	98	315	63	3,119	1,281
	12.5	19.4	11.8	13.1	▲ 0.8	52.0	11.3	27.2	12.6	2.4	19.2	84.9	6.1	14.5	5.6	0.6
R5年4月	903	405	394	509	420	138	142	203	889	218	612	196	371	59	3,289	1,426
	1.0	▲ 7.1	5.1	▲ 1.9	4.5	0.0	▲ 10.1	3.6	▲ 0.1	21.1	▲ 5.4	▲ 5.3	▲ 4.6	▲ 6.3	5.2	▲ 1.9
R5年5月	643	266	275	368	331	113	100	99	635	207	363	65	276	65	3,291	1,477
	3.0	1.1	12.2	▲ 2.9	1.8	▲ 9.6	4.2	26.9	3.3	1.5	▲ 1.4	▲ 15.6	2.2	51.2	3.6	▲ 2.1
R5年6月	658	267	267	391	320	131	110	97	650	211	402	83	307	37	3,272	1,467
	9.5	24.8	▲ 5.3	22.6	▲ 4.2	23.6	19.6	40.6	9.4	▲ 10.6	24.5	66.0	18.5	5.7	3.0	▲ 1.0
R5年7月	524	172	241	283	287	97	85	55	516	197	282	62	213	37	3,041	1,317
	3.1	▲ 1.7	8.6	▲ 1.0	7.5	2.1	11.8	▲ 21.4	3.0	15.9	▲ 3.8	12.7	▲ 4.1	▲ 2.6	1.6	▲ 0.9
R5年8月	566	210	249	317	287	106	95	78	560	215	314	55	243	31	3,073	1,313
	▲ 1.7	0.0	▲ 0.8	▲ 2.5	▲ 11.4	7.1	5.6	23.8	▲ 2.1	5.9	▲ 6.3	0.0	▲ 5.8	▲ 8.8	1.0	▲ 0.4
R5年9月	649	245	274	375	325	133	100	91	636	259	330	74	243	47	3,087	1,288
	5.5	7.0	3.0	7.4	▲ 5.2	25.5	14.9	15.2	3.9	22.7	▲ 8.1	7.2	▲ 10.3	11.9	2.9	▲ 2.0
R5年10月	643	231	253	390	322	129	102	90	638	245	348	65	270	45	3,136	1,304
	11.8	12.1	2.4	19.6	11.0	27.7	▲ 4.7	16.9	11.3	32.4	▲ 2.0	▲ 37.5	17.4	36.4	6.0	1.2
R5年11月	532	201	218	314	300	94	82	56	523	194	277	44	223	52	3,071	1,302
	▲ 5.2	▲ 2.4	▲ 0.9	▲ 7.9	▲ 7.7	▲ 9.6	3.8	5.7	▲ 5.8	▲ 5.8	▲ 10.4	▲ 22.8	▲ 7.9	30.0	4.0	1.4

注1) 新規学卒を除く

注2) 下段は前年同期比

(件・%)



4. 雇用保険の状況

雇用保険の状況(短時間を含む)

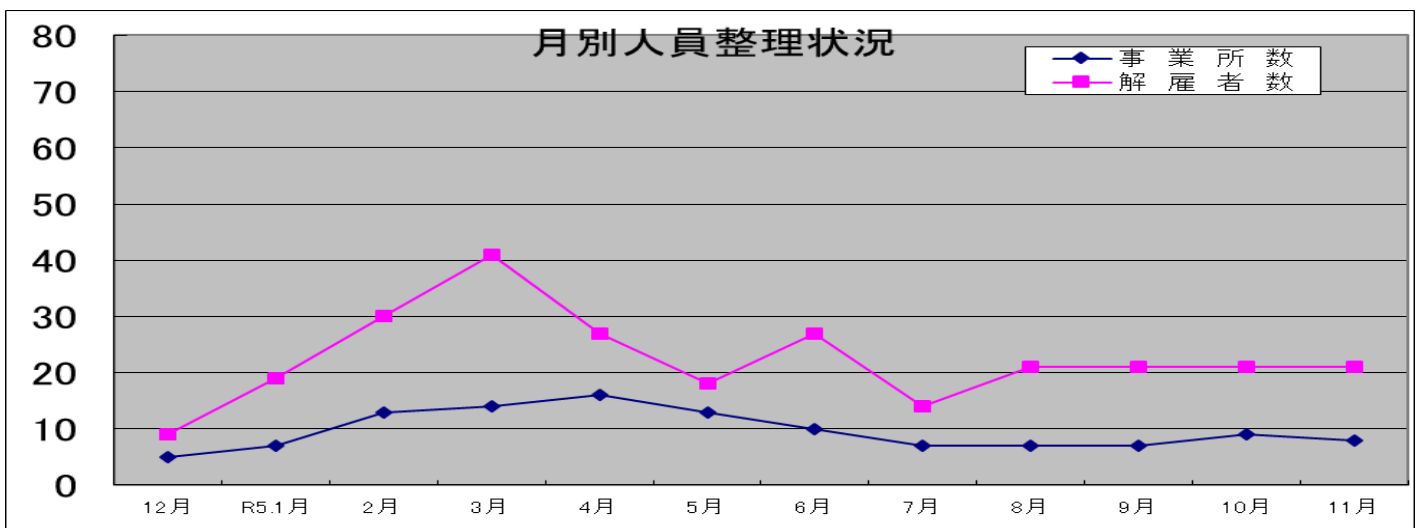
項目	年月			5年10月	4年11月	前月比 (%)	前年比 (%)
	5年11月	うち男	うち女				
1. 月末現在適用事業所数	3,247			3,249	3,239	▲ 0.1	0.2
2. 月末現在被保険者数	50,723	28,155	22,568	50,641	50,500	0.2	0.4
3. 資格取得者数	573	294	279	724	619	▲ 20.9	▲ 7.4
4. 資格喪失者数	492	268	224	670	558	▲ 26.6	▲ 11.8
5. 一般受給資格決定件数	150	68	82	181	179	▲ 17.1	▲ 16.2
うち県外離職者数	32	15	17	42	44	▲ 23.8	▲ 27.3
6. 初回受給者数	146	63	83	130	170	12.3	▲ 14.1
7. 受給者実人員	631	252	379	666	564	▲ 5.3	11.9
8. 基本手当基本分支給額(千円)	77,624			79,744	66,387	▲ 2.7	16.9

※受給資格決定件数:安定所が受け付けた離職票を審査し、受給資格があると決定した件数

※受給者実人員:基本手当を実際に受けた受給資格者の実数(1暦月中に2回以上受けた人も実人員としては1人となる)

5. 人員整理の状況

月別 区分	令和 4年度計	12月	R5.1月	2月	3月	4月	5月	6月	7月	8月	9月	10月	11月	12カ月計
		事業所数	107	5	7	13	14	16	13	10	7	7	7	
対前年比	▲ 1.8	▲ 61.5	▲ 46.2	116.7	100.0	14.3	116.7	0.0	▲ 12.5	0.0	▲ 41.7	50.0	60.0	8.4
解雇者数	269	9	19	30	41	27	18	27	14	21	21	21	21	269
対前年比	6.7	▲ 66.7	▲ 51.3	76.5	355.6	▲ 32.5	157.1	50.0	▲ 46.2	▲ 4.5	▲ 27.6	5.0	162.5	2.7



**求人と求職の動きを県内のハローワーク別に
求人倍率で見ると・・・**

令和5年11月
県内月間有効求人倍率
1.45

