

業務月報

(Business monthly report)

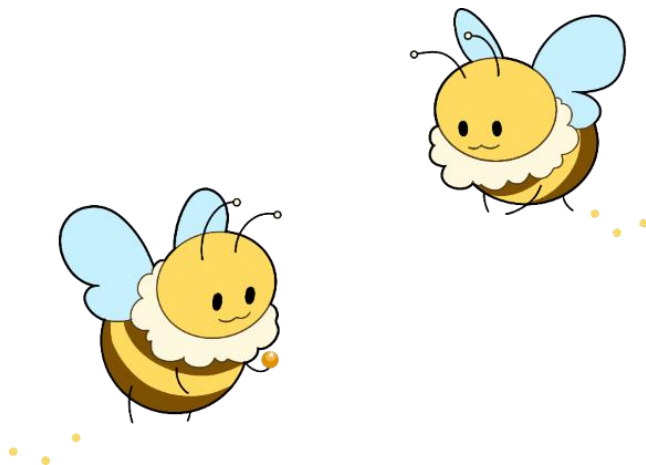
令和5年9月29日発行

ハローワークいずも

—目次—

1. 一般職業紹介状況（P 2）
2. 求人の状況（P 4）
3. 求職の状況（P 6）
4. 雇用保険の状況（P 7）
5. 人員整理の状況（P 7）

（※ 指標については全て8月内容です）



1. 一般職業紹介状況

令和5年8月の月間有効求人倍率は1.52倍で、前月を0.06ポイント上回りました。

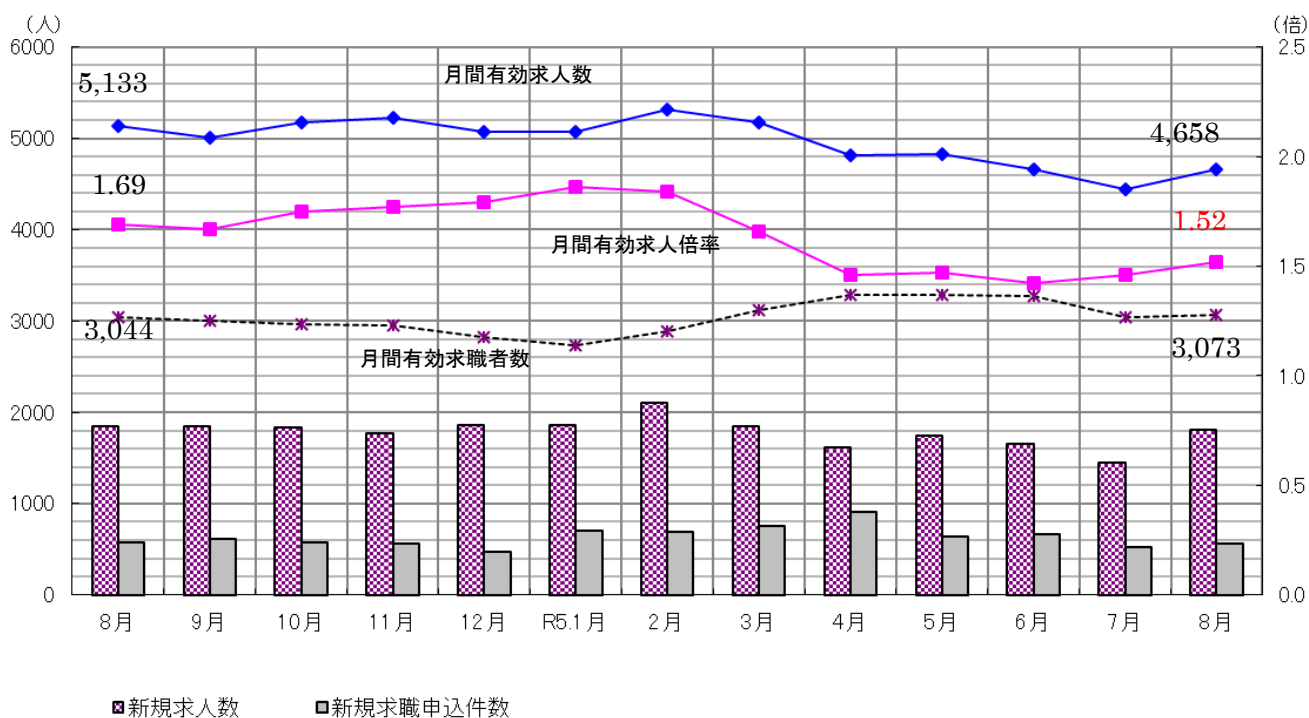
新規求人倍率は3.19倍となり、前月を0.44ポイント上回りました。

また、新規求人数は1,805人で、前年同月比で2.5%減少しました。

これを産業別に前年同月と比較すると、建設業で25.9%、製造業で1.5%、卸売・小売業で3.9%、不動産業、物品賃貸業で50.0%、学術研究、専門・技術サービス業で28.6%、医療、福祉で33.9%増加したのに対し、農・林・漁業で12.2%、情報通信業で11.8%、運輸業、郵便業で26.6%、宿泊業、飲食サービス業で21.6%、生活関連サービス業、娯楽業で28.6%、教育、学習支援業で34.1%、複合サービス事業で28.3%、サービス業（他に分類されないもの）で12.3%、公務、その他で53.5%減少しました。

新規求職申込件数は566件となり、前年同月比1.7%の減少となりました。

新規求職申込件数を前年同月と比較すると、年齢別状況では、45歳以上54歳以下で7.1%、55歳以上64歳以下で5.6%、65歳以上で23.8%増加したのに対し、45歳未満で11.4%減少しました。常用求職者の態様別状況では、在職者が5.9%増加したのに対し、自己都合が5.8%、無業者が8.8%減少しました。



一般職業紹介状況(パートタイムを含む)

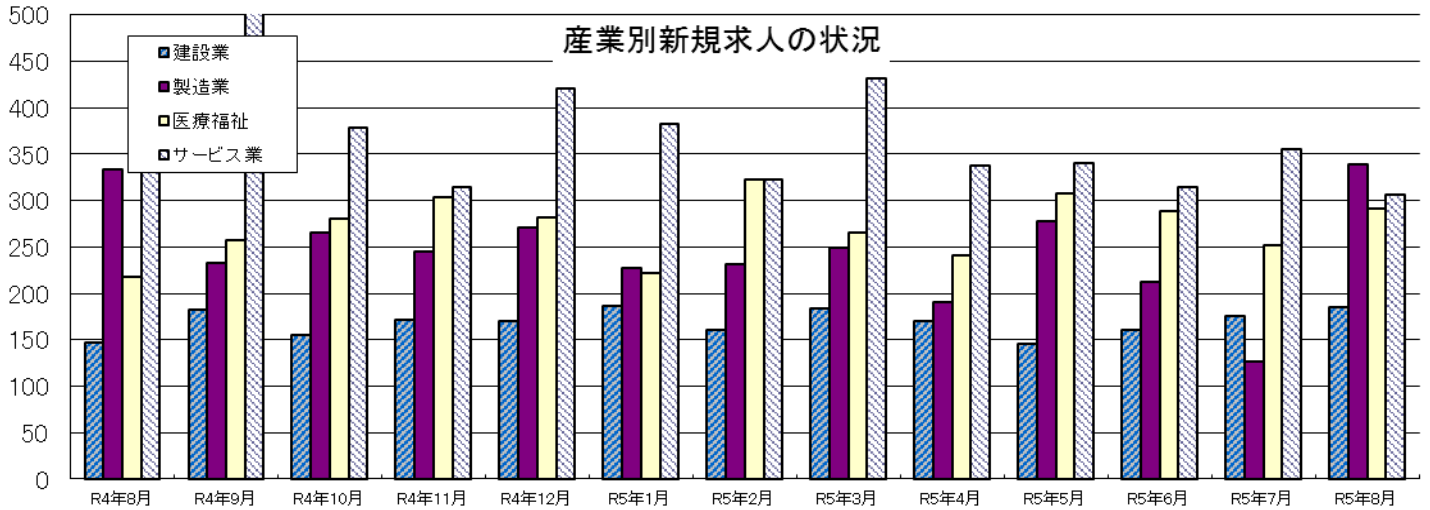
項目	年月	5年8月	5年7月	4年8月	前月比 差(%、 ポイント)	前年比 差(%、 ポイント)
	1. 新規求人数		1,805	1,442	1,852	25.2
	うちパートタイム	584	467	624	25.1	▲ 6.4
2. 月間有効求人数		4,658	4,445	5,133	4.8	▲ 9.3
	うちパートタイム	1,504	1,440	1,549	4.4	▲ 2.9
3. 新規求職申込件数		566	524	576	8.0	▲ 1.7
	うち男	249	241	251	3.3	▲ 0.8
	うち女	317	283	325	12.0	▲ 2.5
4. 月間有効求職者数		3,073	3,041	3,044	1.1	1.0
5. 紹介件数		512	544	534	▲ 5.9	▲ 4.1
6. 就職件数		217	216	234	0.5	▲ 7.3
	うち雇用保険受給者	66	65	95	1.5	▲ 30.5
7. 新規求人倍率(パートを含む)		3.19	2.75	3.22	0.44	▲ 0.03
8. 新規求人倍率(パートを除く)		3.43	2.77	3.36	0.66	0.07
9. 月間有効求人倍率(パートを含む)		1.52	1.46	1.69	0.06	▲ 0.17
10. 月間有効求人倍率(パートを除く)		1.79	1.74	2.08	0.05	▲ 0.29
11. 就職率(6/3)		38.3	41.2	40.6	▲ 2.9	▲ 2.3

求人倍率

	令和 3年度	令和 4年度	R4年 8月	R4年 9月	R4年 10月	R4年 11月	R4年 12月	R5年 1月	R5年 2月	R5年 3月	R5年 4月	R5年 5月	R5年 6月	R5年 7月	R5年 8月
	新規求人倍率	2.68	2.88	3.22	3.00	3.19	3.14	3.73	2.63	3.07	2.45	1.79	2.71	2.51	2.75
うち一般	2.93	3.10	3.36	3.35	3.15	3.24	3.82	2.61	2.84	2.54	2.07	3.20	2.73	2.77	3.43
うちパート	2.28	2.53	2.97	2.41	3.26	2.98	3.54	2.65	3.47	2.30	1.45	2.02	2.19	2.72	2.78
月間有効求人倍率	1.50	1.68	1.69	1.67	1.75	1.77	1.75	1.86	1.84	1.66	1.46	1.47	1.42	1.46	1.52
うち一般	1.83	2.04	2.08	2.08	2.10	2.11	2.09	2.06	2.01	1.81	1.69	1.78	1.73	1.74	1.79
うちパート	1.06	1.23	1.18	1.14	1.29	1.34	1.31	1.57	1.60	1.45	1.17	1.08	1.05	1.09	1.15

注1)新規学卒を除く

2. 求人状況



	新規求人数		建設業	製 造 業				卸売・小売業	医療福祉	サービス業	月間有効		
	うちパート			食料品・飲料等	衣服・繊維製品	電気機械	電子部品・デバイス				求 人 数	うちパート	
R4年8月	1,852	624	147	334	54	22	12	139	207	218	349	5,133	1,549
	29.6	23.3	6.5	98.8	35.0	10.0	1,100.0	348.4	65.6	▲ 13.8	11.9	22.7	23.7
R4年9月	1,847	552	183	233	45	15	9	17	237	257	528	5,001	1,504
	10.7	▲ 2.6	10.2	57.4	21.6	36.4	800.0	142.9	▲ 16.0	▲ 16.3	43.9	13.5	9.0
R4年10月	1,833	671	155	266	53	21	10	42	277	280	378	5,173	1,669
	5.6	35.8	▲ 7.2	▲ 16.6	17.8	90.9	▲ 37.5	▲ 67.4	41.3	10.2	▲ 5.7	12.6	19.0
R4年11月	1,764	613	171	245	49	18	7	58	189	303	315	5,231	1,718
	24.1	28.2	29.5	▲ 3.9	▲ 18.3	▲ 35.7	-	▲ 9.4	68.8	18.8	2.3	19.0	26.8
R4年12月	1,734	553	170	271	48	17	5	48	182	282	421	4,942	1,615
	2.7	5.1	9.0	93.6	84.6	112.5	400.0	860.0	▲ 23.5	▲ 8.4	▲ 12.1	12.5	22.1
R5年1月	1,861	722	187	228	49	23	9	29	236	222	382	5,067	1,773
	▲ 8.0	14.4	▲ 7.4	▲ 30.3	2.1	109.1	▲ 25.0	▲ 68.1	14.0	▲ 32.1	▲ 19.1	4.8	20.1
R5年2月	2,099	863	160	231	57	19	3	22	226	322	323	5,318	1,901
	22.5	46.3	19.4	▲ 5.3	46.2	▲ 47.2	▲ 57.1	▲ 54.2	80.8	0.9	▲ 14.6	7.7	23.8
R5年3月	1,848	636	184	249	58	16	5	42	245	265	432	5,173	1,852
	5.0	7.3	▲ 3.7	31.1	45.0	0.0	150.0	366.7	▲ 13.7	▲ 16.1	30.1	7.1	19.8
R5年4月	1,620	589	170	191	33	9	5	21	208	241	338	4,812	1,670
	▲ 7.4	20.0	▲ 27.0	▲ 18.4	▲ 15.4	▲ 25.0	▲ 50.0	▲ 51.2	▲ 0.5	7.1	▲ 26.7	▲ 0.7	12.3
R5年5月	1,743	536	145	278	39	14	3	118	163	308	340	4,822	1,592
	2.8	2.5	5.1	▲ 8.3	11.4	▲ 58.8	▲ 72.7	▲ 13.2	▲ 10.4	9.2	▲ 1.7	▲ 1.3	6.3
R5年6月	1,652	584	161	212	58	10	10	38	195	289	314	4,661	1,539
	▲ 10.8	▲ 0.7	▲ 11.0	0.0	11.5	▲ 33.3	150.0	375.0	▲ 23.5	▲ 3.7	▲ 29.4	▲ 5.7	4.5
R5年7月	1,442	467	175	127	24	14	4	24	174	252	355	4,445	1,440
	▲ 12.2	▲ 2.7	▲ 12.1	▲ 48.0	▲ 14.3	0.0	▲ 66.7	▲ 54.7	▲ 15.1	▲ 3.4	▲ 1.4	▲ 8.3	2.1
R5年8月	1,805	584	185	339	53	14	7	114	215	292	306	4,658	1,504
	▲ 2.5	▲ 6.4	25.9	1.5	▲ 1.9	▲ 36.4	▲ 41.7	▲ 18.0	3.9	33.9	▲ 12.3	▲ 9.3	▲ 2.9

注1)新規学卒を除く

注2)下段は前年同期比

新産業分類別・規模別新規求人状況(パートを含む)

産業分類別	年 月	5年8月		4年8月		前年同月比 (%)		
		うち一般	うちパート	うち一般	うちパート			
AB 農・林・漁業(01～04)		36	9	27	41	12	29	▲ 12.2
C 鉱業、採石業、砂利採取業(05)		3	1	2	2	2	0	50.0
D 建設業(06～08)		185	179	6	147	139	8	25.9
E 製造業(09～32)		339	267	72	334	257	77	1.5
09食料品製造業		48	18	30	52	26	26	▲ 7.7
10飲料・たばこ・飼料製造業		5	4	1	2	1	1	150.0
11繊維工業		14	4	10	22	7	15	▲ 36.4
12木材・木製品製造業(家具を除く)		12	10	2	11	7	4	9.1
13家具・装備品製造業		2	2	0	2	1	1	0.0
14パルプ・紙・紙加工品製造業		17	9	8	7	1	6	142.9
15印刷・同関連業		4	4	0	2	2	0	100.0
16化学工業		27	27	0	8	8	0	237.5
17石油製品・石炭製品製造業		0	0	0	2	2	0	▲ 100.0
18プラスチック製品製造業		8	4	4	4	3	1	100.0
19ゴム製品製造業		0	0	0	0	0	0	-
21窯業・土石製品製造業		20	20	0	17	17	0	17.6
22鉄鋼業		10	10	0	11	10	1	▲ 9.1
23非鉄金属製造業		0	0	0	0	0	0	-
24金属製品製造業		7	7	0	10	10	0	▲ 30.0
25はん用機械器具製造業		4	4	0	1	1	0	300.0
26生産用機械器具製造業		30	24	6	24	21	3	25.0
27業務用機械器具製造業		0	0	0	0	0	0	-
28電子部品・デバイス・電子回路製造業		114	108	6	139	128	11	▲ 18.0
29電気機械器具製造業		7	2	5	12	9	3	▲ 41.7
30情報通信機械器具製造業		6	6	0	6	1	5	0.0
31輸送用機械器具製造業		4	4	0	1	1	0	300.0
20・32その他の製造業		0	0	0	1	1	0	▲ 100.0
F 電気・ガス・熱供給・水道業(33～36)		0	0	0	5	5	0	▲ 100.0
G 情報通信業(37～41)		30	26	4	34	28	6	▲ 11.8
H 運輸業、郵便業(42～49)		69	61	8	94	69	25	▲ 26.6
I 卸売・小売業(50～61)		215	104	111	207	108	99	3.9
J 金融業・保険業(62～67)		1	1	0	0	0	0	-
K 不動産業、物品賃貸業(68～70)		21	3	18	14	10	4	50.0
L 学術研究、専門・技術サービス業(71～74)		54	44	10	42	40	2	28.6
M 宿泊業、飲食サービス業(75～77)		69	34	35	88	35	53	▲ 21.6
N 生活関連サービス業、娯楽業(78～80)		105	52	53	147	61	86	▲ 28.6
O 教育、学習支援業(81,82)		27	17	10	41	33	8	▲ 34.1
P 医療、福祉(83～85)		292	162	130	218	131	87	33.9
Q 複合サービス事業(86,87)		33	11	22	46	4	42	▲ 28.3
R サービス業(他に分類されないもの)(88～96)		306	246	60	349	286	63	▲ 12.3
S, T 公務、その他(97,98,99)		20	4	16	43	8	35	▲ 53.5
合 計		1,805	1,221	584	1,852	1,228	624	▲ 2.5
事業所規模別	29人以下	1118	758	360	1207	810	397	▲ 7.4
	30～99人	400	227	173	423	240	183	▲ 5.4
	100～299人	119	90	29	81	42	39	46.9
	300～499人	4	4	0	1	1	0	300.0
	500人以上	164	142	22	140	135	5	17.1

主要産業別一般新規求人(前年同月比)(パートタイムを含む)

主要産業	月	3月	4月	5月	6月	7月	8月
建設業		▲ 3.7	▲ 27.0	5.1	▲ 11.0	▲ 12.1	25.9
製造業		31.1	▲ 18.4	▲ 8.3	0.0	▲ 48.0	1.5
卸売・小売業		▲ 13.7	▲ 0.5	▲ 10.4	▲ 23.5	▲ 15.1	3.9
サービス業		30.1	▲ 26.7	▲ 1.7	▲ 29.4	▲ 1.4	▲ 12.3

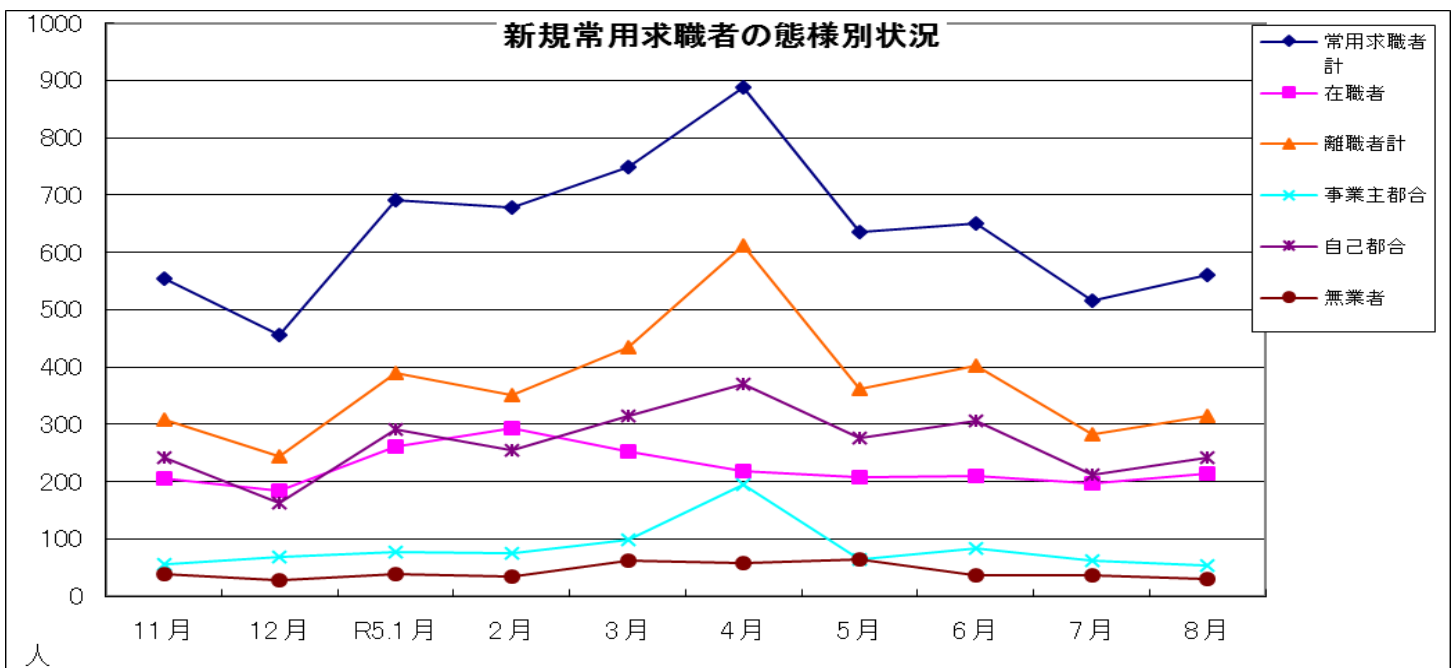
3. 求職の状況

	新規求職申込		性別		年齢別状況				新規常用求職者の態様別状況						月間有効求職者	
	件数	うちパート	男	女	45歳未満	45～54	55～64	65歳以上	常用求職者計	在職者	離職者計		無業者	うちパート		
											事業主都合	自己都合				
R4年8月	576	210	251	325	324	99	90	63	572	203	335	55	258	34	3,044	1,318
	6.7	12.3	1.6	10.9	9.8	▲ 3.9	21.6	▲ 7.4	6.3	3.6	6.3	0.0	9.8	25.9	5.3	5.4
R4年9月	615	229	266	349	343	106	87	79	612	211	359	69	271	42	2,999	1,314
	3.0	▲ 1.7	4.3	2.0	9.6	▲ 7.8	▲ 10.3	9.7	3.0	▲ 3.7	6.5	60.5	▲ 1.5	10.5	3.3	5.0
R4年10月	575	206	247	326	290	101	107	77	573	185	355	104	230	33	2,958	1,289
	6.5	10.8	2.9	9.0	▲ 6.8	▲ 1.9	57.4	32.8	6.9	▲ 14.4	27.7	100.0	7.5	▲ 21.4	4.2	8.1
R4年11月	561	206	220	341	325	104	79	53	555	206	309	57	242	40	2,952	1,284
	8.1	5.1	▲ 9.8	24.0	10.5	28.4	▲ 4.8	▲ 13.1	7.6	11.4	8.8	23.9	14.2	▲ 14.9	5.4	7.7
R4年12月	465	156	190	275	240	78	87	60	457	184	245	70	163	28	2,829	1,237
	6.2	3.3	1.1	10.0	▲ 5.5	14.7	26.1	27.7	5.1	▲ 7.5	12.9	32.1	10.1	47.4	6.6	10.2
R5年1月	708	272	283	425	359	141	118	90	692	262	390	78	291	40	2,729	1,130
	2.8	11.9	▲ 4.4	8.1	5.0	13.7	▲ 10.6	▲ 1.1	2.1	0.4	4.3	▲ 11.4	9.4	▲ 7.0	▲ 1.5	▲ 3.1
R5年2月	684	249	295	389	335	148	127	74	679	294	351	76	255	34	2,886	1,187
	21.3	10.7	30.0	15.4	14.7	49.5	29.6	▲ 1.3	21.3	8.9	34.0	100.0	24.4	21.4	2.3	▲ 3.0
R5年3月	754	277	321	433	378	155	118	103	749	252	434	98	315	63	3,119	1,281
	12.5	19.4	11.8	13.1	▲ 0.8	52.0	11.3	27.2	12.6	2.4	19.2	84.9	6.1	14.5	5.6	0.6
R5年4月	903	405	394	509	420	138	142	203	889	218	612	196	371	59	3,289	1,426
	1.0	▲ 7.1	5.1	▲ 1.9	4.5	0.0	▲ 10.1	3.6	▲ 0.1	21.1	▲ 5.4	▲ 5.3	▲ 4.6	▲ 6.3	5.2	▲ 1.9
R5年5月	643	266	275	368	331	113	100	99	635	207	363	65	276	65	3,291	1,477
	3.0	1.1	12.2	▲ 2.9	1.8	▲ 9.6	4.2	26.9	3.3	1.5	▲ 1.4	▲ 15.6	2.2	51.2	3.6	▲ 2.1
R5年6月	658	267	267	391	320	131	110	97	650	211	402	83	307	37	3,272	1,467
	9.5	24.8	▲ 5.3	22.6	▲ 4.2	23.6	19.6	40.6	9.4	▲ 10.6	24.5	66.0	18.5	5.7	3.0	▲ 1.0
R5年7月	524	172	241	283	287	97	85	55	516	197	282	62	213	37	3,041	1,317
	3.1	▲ 1.7	8.6	▲ 1.0	7.5	2.1	11.8	▲ 21.4	3.0	15.9	▲ 3.8	12.7	▲ 4.1	▲ 2.6	1.6	▲ 0.9
R5年8月	566	210	249	317	287	106	95	78	560	215	314	55	243	31	3,073	1,313
	▲ 1.7	0.0	▲ 0.8	▲ 2.5	▲ 11.4	7.1	5.6	23.8	▲ 2.1	5.9	▲ 6.3	0.0	▲ 5.8	▲ 8.8	1.0	▲ 0.4

注1) 新規学卒を除く

注2) 下段は前年同期比

(件・%)



4. 雇用保険の状況

雇用保険の状況(短時間を含む)

項目	年月		5年8月		5年7月	4年8月	前月比 (%)	前年比 (%)
			うち男	うち女				
1. 月末現在適用事業所数			3,233		3,239	3,234	▲ 0.2	0.0
2. 月末現在被保険者数			50,598	28,072 / 22,526	50,631	50,687	▲ 0.1	▲ 0.2
3. 資格取得者数			519	265 / 254	508	565	2.2	▲ 8.1
4. 資格喪失者数			556	298 / 258	535	582	3.9	▲ 4.5
5. 一般受給資格決定件数			158	67 / 91	156	188	1.3	▲ 16.0
うち県外離職者数			42	16 / 26	33	47	27.3	▲ 10.6
6. 初回受給者数			167	77 / 90	178	150	▲ 6.2	11.3
7. 受給者実人員			731	306 / 425	746	703	▲ 2.0	4.0
8. 基本手当基本分支給額(千円)			97,033		83,422	82,286	16.3	17.9

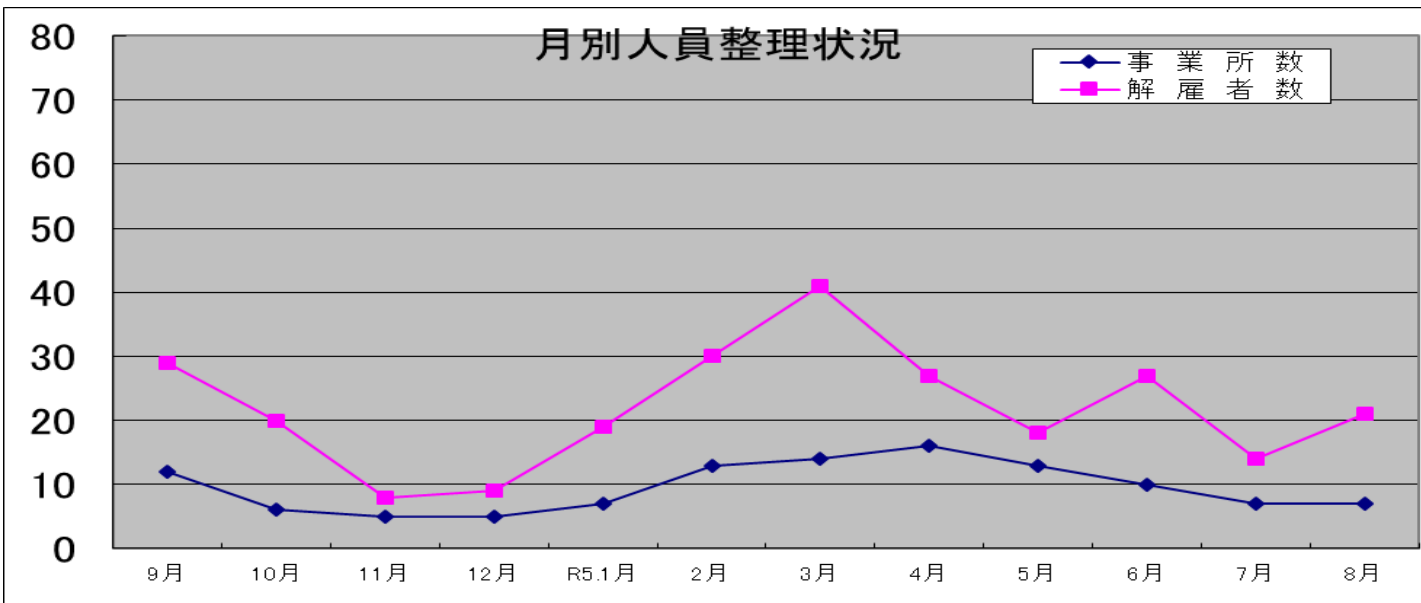
※受給資格決定件数:安定所が受け付けた離職票を審査し、受給資格があると決定した件数

※受給者実人員:基本手当を実際に受けた受給資格者の実数(1暦月中に2回以上受けた人も実人員としては1人となる)

5. 人員整理の状況

月別区分	令和4年度計	9月	10月	11月	12月	R5.1月	2月	3月	4月	5月	6月	7月	8月	12カ月計
事業所数	107	12	6	5	5	7	13	14	16	13	10	7	7	115
対前年比	▲ 1.8	50.0	▲ 14.3	25.0	▲ 61.5	▲ 46.2	116.7	100.0	14.3	116.7	0.0	▲ 12.5	0.0	11.7
解雇者数	269	29	20	8	9	19	30	41	27	18	27	14	21	263
対前年比	6.7	107.1	185.7	▲ 11.1	▲ 66.7	▲ 51.3	76.5	355.6	▲ 32.5	157.1	50.0	▲ 46.2	▲ 4.5	11.9

月別人員整理状況



求人と求職の動きを県内のハローワーク別に
求人倍率で見ると・・・

令和5年8月
県内月間有効求人倍率
1.51

