

# 島建コンサルタント 株式会社

地域を守り、皆様と共に歩む



島建コンサルタント 株式会社

**本 社** 〒699-0732 島根県出雲市大社町入南 1307-45  
TEL (0853) 53-3251 FAX (0853) 53-5530  
E-mail somu@simaken.co.jp

**浜田事務所** 〒697-0023 島根県浜田市長沢町 3074  
TEL (0855) 25-6020 FAX (0855) 25-6030

**大田営業所** 〒694-0011 島根県大田市川合町川合 242-6  
TEL (0854) 83-7391 FAX (0854) 83-7399

**雲南営業所** 〒690-2701 島根県雲南市掛合町掛合 2348-11  
TEL (0854) 62-0570 FAX (0854) 62-0670

**邑智営業所** 〒699-4621 島根県邑智郡美郷町粕淵 355-1  
TEL (0855) 75-0076 FAX (0855) 75-0079

**江津営業所** 〒695-0002 島根県江津市浅利町 358-19  
TEL (0855) 54-9088 FAX (0855) 54-9089

**広島営業所** 〒728-0013 広島県三次市十日市東 4-4-3 102号  
TEL (0824) 69-0650 FAX (0824) 69-0651

**鳥取営業所** 〒683-0852 鳥取県米子市河崎 951-2 TKビル2階  
TEL (0859) 21-3057 FAX (0859) 21-3058



島建コンサルタント 株式会社

# We are the SHIMAKEN!

島建コンサルタントは地域の皆様が豊かで安心して生活できる  
「郷土づくり」に貢献する技術者集団です。  
昨今頻発する地震や集中豪雨等による自然災害から  
皆様の「安心・安全」な暮らしを守る防災や地域の皆様の生活を  
より便利にする道路や上下水道等のインフラ整備、  
維持管理に関わる仕事を得意としています。

## 社訓

自己研鑽  
調和  
貢献

社是「和」のもと、抜群のチームワークと  
高い技術力で地域に貢献します！

代表取締役社長  
多久和 豊  
「元気の押し売り、熱血社長」

## 会社概要

|                         |                        |
|-------------------------|------------------------|
| 社名：島建コンサルタント株式会社        | 社員数：55人                |
| 資本金：4,800万円             | 所在地：島根県出雲市大社町入南1307-45 |
| 沿革：昭和42年2月 個人創業         | 営業所：浜田事務所 大田営業所        |
| 昭和47年4月 島建地質調査有限会社を設立   | 雲南営業所 邑智営業所            |
| 昭和52年3月 株式会社に改組         | 江津営業所 広島営業所            |
| 平成8年4月 島建コンサルタント株式会社に改称 | 鳥取営業所                  |

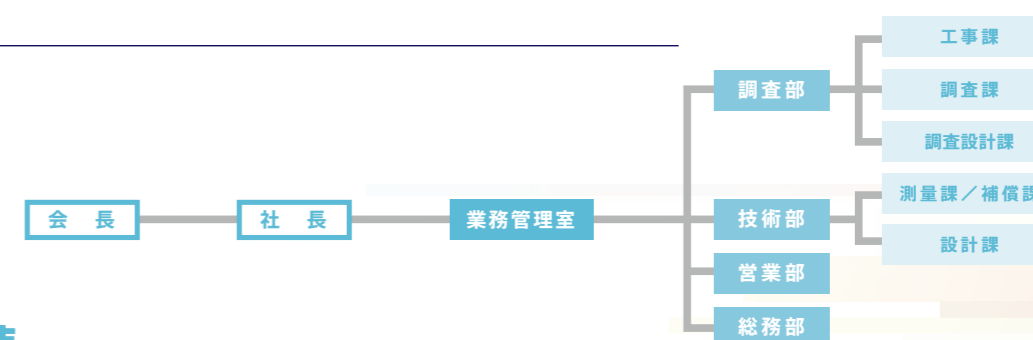
## 営業登録・許可

|                                   |   |
|-----------------------------------|---|
| 建設コンサルタント登録                       | 第3027号<br>土質及び基礎部門<br>河川、砂防及び海岸・海洋部門<br>鋼構造及びコンクリート部門<br>農業土木部門<br>道路部門<br>地質部門 |
| 地質調査業登録<br>測量業登録<br>補償コンサルタント登録   | 第181号<br>5494号<br>第1043号<br>土地調査部門<br>物件部門<br>事業損失部門                            |
| 建設業許可<br>一級建築士事務所登録<br>土壤汚染指定調査機関 | 島根県知事許可（般・特）第248号<br>島根県知事登録 10052号<br>2005-32000-3001                          |

### 「各種加入協会」

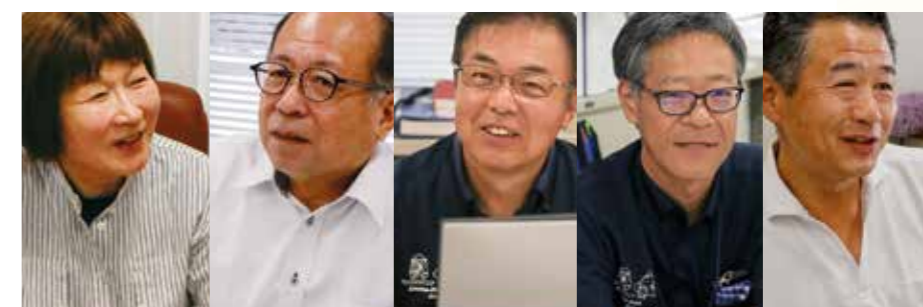
- ◆(一社)島根県測量設計業協会
- ◆(一社)全国地質調査業協会連合会・中国地質調査業協会
- ◆(一社)日本補償コンサルタント協会
- ◆(公社)土地改良測量設計技術協会
- ◆(一社)斜面防災対策技術協会
- ◆治山研究会・林道研究会
- ◆島根県森林土木技術協会
- ◆(一社)アンカー健全度協会
- ◆(一社)全国さく井協会
- ◆(一社)島根県建設業協会
- ◆(一社)島根県出雲地区建設業協会
- ◆島根県土木施工管理技士会
- ◆(公社)日本測量協会
- ◆(協)島根県土質技術研究センター
- ◆(公社)土木学会
- ◆(公社)地盤工学会
- ◆(公社)日本地すべり学会 関西支部
- ◆(一社)日本応用地質学会
- ◆島根県技術士会
- ◆島根県コンクリート診断士会

## 組織



## 経営陣

私たち経営陣は、全社員が  
「幸福感」を感じることを目的  
とし、コミュニケーションの  
充実と、モチベーションアップ  
に対する取り組みを積極的に行い、  
離職者ゼロの職場を目指しています。



|                                  |                               |                                |                                     |                                     |
|----------------------------------|-------------------------------|--------------------------------|-------------------------------------|-------------------------------------|
| 代表取締役会長<br>嘉藤 節美<br>「頼れるニュー島建の母」 | 常務取締役<br>星野 豊<br>「社員のお悩み相談所長」 | 取締役技術部部長<br>三島 均<br>「マルチ特殊部隊長」 | 取締役技術部統括部長<br>江角 慎<br>「仕事のできる頼れる兄貴」 | 取締役営業部統括部長<br>山本 雄一<br>「男気スーパー営業マン」 |
|----------------------------------|-------------------------------|--------------------------------|-------------------------------------|-------------------------------------|

## 測量

「みて、感じ」、豊富な「経験」と最新技術を駆使して情報を提供します。

- ◆基準点測量
- ◆地形測量
- ◆応用測量（路線、河川、用地、深淺）
- ◆補償調査



測量・補償課は社会基盤整備に欠かせない基礎データである地表面上の点の位置関係を、必要に応じた正確な測量技術を通じて提供します。

また、公共用地取得のために実施する用地調査や建物等の調査・算定を経験豊富な技術者が地元の方々とコミュニケーションを図りながら正確かつ迅速に実施しています。

### 測量機器

#### GNSS 測量機

人工衛星から発信される情報を  
使って位置をはかります。



#### トータルステーション

目標物（ミラー）を自動認識し正確な  
角度と距離を測定できます。



#### ドローン

上空から短時間で広範囲を測量する  
ことができ、専用ソフトでデータ  
解析を素早く行うことができます。



#### 電子レベル

バーコード標尺を用いて、標尺の目  
盛りの読み取りを自動でできるレ  
ベルです。



### 作業風景



### 仕事の流れ

地形測量や縦横断測量等で地形・地物を測り、図面を作成します。

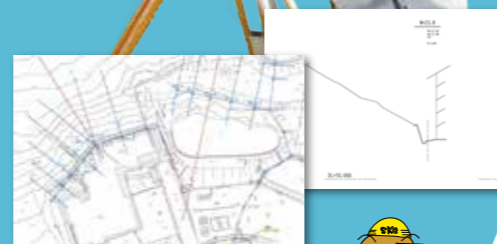
#### 01 計画・準備



#### 02 実測



#### 03 図面・成果作成



## 調査

地盤（地質）の調査のほか、  
多様な分野で技術力を発揮します。

- ◆地形・地質調査
- ◆水文・水質調査
- ◆地すべり調査
- ◆土壌汚染調査
- ◆土砂災害ソフト対策
- ◆構造物基礎調査



調査では地すべり、斜面崩壊等の自然災害に対する地質調査や、土木建築工事に必要な地盤調査を行い、地質リスクの事前確認を行います。また、建設工事に関わる水質、騒音、振動、土壌汚染調査や土砂災害のソフト対策業務など、多様な分野で技術力を発揮します。

### 技術紹介

#### 調査ボーリング

ボーリング機械により地盤を採取し、状態を直接確認します。地質調査の代表的な手法で、地盤の軟弱な部分や、構造物の支持に用いるような強固な層などを確認します。



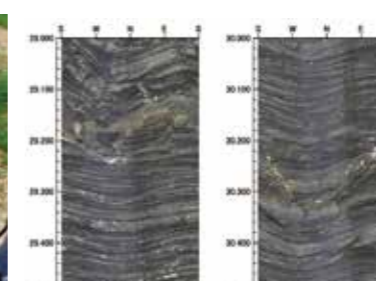
#### 水文・水質調査

水質の季節的な変化や、建設工事等による水質への影響を定期観測により確認します。



#### 地すべり調査

調査ボーリングにより削孔された箇所に地盤の動きを検知するパイプを設置し、地盤の動きや地下水等の情報から、地すべりの特性や規模を確認します。必要に応じて孔内にカメラを挿入し、直接地すべり面の状態を確認することもできます。



#### 土砂災害ソフト対策業務

土砂災害の発生が想定される区域や、土砂災害の流出規模を地形などの条件をもとに推定します。主にハザードマップとして活用されています。



### 仕事の流れ

測量により得られた詳細な地形データをもとに、地表地質踏査や地質調査を行い、設計・工事に必要な土質の情報、地質的なリスクを特定します。

#### 01 現地踏査・調査計画立案



#### 02 調査の実施



#### 03 地盤特性の解析



## 設計

高度な技術と豊かな構想で環境や自然条件にマッチした設計を行います

- ◆道路 ◆上下水道 ◆斜面崩壊対策 ◆治山計画
- ◆砂防堰堤 ◆落石対策 ◆ため池 ◆地すべり対策計画

近年頻発する豪雨、地震及び落石等の災害から住民を守る防災設計や、生活をより便利にするために必要とされる道路や上下水道等のインフラ施設の設計を行っています。また、既存施設の適切な維持管理を目的とした施設点検や補修補強設計にも重点をおいています。積み重ねてきた技術と豊富なアイデアを駆使し、安心・安全な地域社会を総合的にデザインします。

### 技術紹介

#### 三次元設計

構造物を設計する際、従来は平面上に描いた断面図や構造物を複数作成して表現していました。しかし、平面的な図面だけで立体的な構造物を思い浮かべることは、相応の経験が必要になります。そこで、3DCADを用いて初めから立体的な図面を作成することで、誰でも直感的に構造物を把握することができ、正確な設計に役立ちます。



#### 森林機能・治山施設実演模型

豪雨等に起因する自然災害の発生メカニズム、荒廃森林や荒廃渓流の発達過程、防災施設の役割と必要性、ならびに健全な森林の持つ公益的機能等を視覚的に分かり易く説明する実演模型です。主に県内の小学生を対象とした防災に関する啓発に活用しています。



### 技術・実績紹介



地すべり対策の法枠施工前



地すべり対策の法枠施工後



治山堰堤設計



道路設計



地震による土砂災害



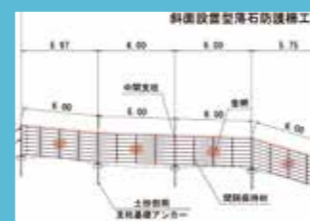
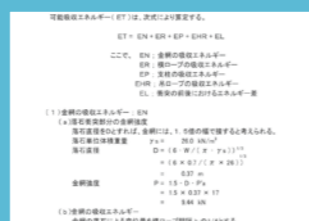
吹付法枠工にて修繕

2018年4月に発生した島根県西部地震により斜面が崩壊し、道路まで土砂が堆積しました。迅速な復旧のために、まず斜面の対策法を設計し、斜面工事が行われている最中に道路復旧の設計を行いました。

### 仕事の流れ

測量成果・地質調査結果をもとに、その現場ごとに最適な工法を検討し、設計します。

- 01 現地踏査 → 02 比較検討 → 03 構造計算 → 04 図面数量作成



## 工事

先達より受け継いだ経験・知識を生かし、新たな技術も取り入れ地域の皆様に安心・安全を提供できるよう研鑽していきます。

- ◆地すべり防止工事 ◆土工事
- ◆さく井工事 ◆グラウト工事



工事課は、創業以来半世紀近くの長きにわたり各種ボーリング調査・サンプリング及び地すべりの対策工事に携わってきました。調査では、地下構造の解析に重要となるコアサンプルを地層構成を乱すことなく、自然にある状態で採取を心がけて調査を行っています。工事では、地下水排除工・集水井内からの集排水ボーリング及びグラウトアンカー工・抑止杭工などの実績があります。また落石防止工事及び水抜ボーリング孔内洗浄工も行います。

### 技術紹介

#### ボアホールカメラ



#### パーカッションドリルでの削孔



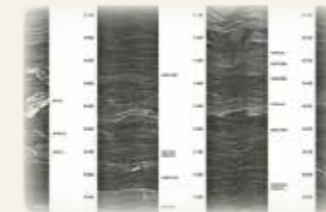
#### 抑止杭工



#### 抑止杭工での鋼管建込



### 業務事例



パーカッションドリルでの削孔



地すべり対策施設



### 仕事の流れ

測量・調査で得られたデータをもとに設計された地すべり対策工事などを、安全・品質・工程を管理しながら施工します。

- 01 施工前 → 02 足場仮設 → 03 ボーリングマシン搬入 → 04 作業中



## 優良業務・工事表彰



AWARD YEAR  
R7

### ★国土交通省中国地方整備局長表彰

令和5年度 斐伊川・中海地区外 測量設計業務

|                   |  |
|-------------------|--|
| ★島根県出雲県土整備事務所所長表彰 | 令和5年度 地すべり対策事業 中ノ手地区 地質調査及び機構解析業務      |
| ★島根県出雲県土整備事務所所長表彰 | 佐貫利谷川外 防安交付金(通常砂防)工事 管理用道路詳細設計業務委託(補正) |
| ★島根県県央県土整備事務所所長表彰 | R5 国道261号外(邑南工区)防安交付金(災害防除) 道路法面点検業務委託 |

AWARD YEAR  
R6

### ★島根県知事表彰

令和5年度  
地すべり対策事業 松原地区外 地質調査及び機構解析業務

AWARD YEAR  
R5

### ★島根県知事表彰

斐伊川一畑大社線 土砂災害補助(災害防除)工事  
測量設計業務(その2)

### ★島根県知事表彰

令和3年度 林道開設事業宮本聖谷線 測量・設計等業務

|                     |   |
|---------------------|---|
| ★島根県雲南県土整備事務所所長表彰   | 稗原木次線 竈上橋 メンテ補助(橋梁修繕)工事 調査設計業務委託        |
| ★島根県出雲県土整備事務所所長表彰   | 令和3年度 県単営緊急地すべり対策事業 納木谷地区外 地質調査及び機構解析業務 |
| ★島根県県央県土整備事務所所長表彰   | 令和4年度 林地荒廃防止事業 橋原谷下地区 測量設計業務            |
| ★島根県浜田河川総合開発事務所所長表彰 | 矢原川ダム建設事業 付替県道その4工事                     |
| ★島根県益田県土整備事務所所長表彰   | 中遠田地区 事業間連携砂防等事業(地すべり)工事 第4期            |

## 有資格者

| 資格名称      |                 |              | 延人数 |
|-----------|-----------------|--------------|-----|
| 技術士       | 建設部門            | 道路           | 1   |
|           |                 | 土質及び基礎       | 2   |
|           |                 | 鋼構造及びコンクリート  | 1   |
|           |                 | 河川、砂防及び海岸・海洋 | 4   |
|           | 応用理学部門          | 地質           | 2   |
|           | 森林部門            | 森林土木         | 1   |
|           | 農業部門            | 農業土木         | 1   |
| 技術士補      | 総合監理部門          |              | 1   |
|           | 計               |              | 13  |
| RCCM      | 計               |              | 19  |
|           | 土質及び基礎部門        |              | 7   |
|           | 地質部門            |              | 7   |
|           | 道路部門            |              | 7   |
|           | 河川、砂防及び海岸・海洋部門  |              | 12  |
|           | 施工計画、施工設備及び積算部門 |              | 3   |
|           | 鋼構造及びコンクリート部門   |              | 4   |
|           | 建設環境部門          |              | 2   |
|           | 森林土木部門          |              | 5   |
|           | 農業土木部門          |              | 6   |
|           | 下水道部門           |              | 4   |
|           | 上水道及び工業用水道部門    |              | 3   |
|           | 計               |              | 60  |
| 農業土木技術管理士 |                 |              | 2   |

| 資格名称          |             |  | 延人数 |
|---------------|-------------|--|-----|
| 下水道技術検定       | 第2種技術検定     |  | 4   |
| 地質調査技士        |             |  | 14  |
| コンクリート診断士     |             |  | 3   |
| 土壌汚染調査技術管理者   |             |  | 2   |
| 測量士           |             |  | 14  |
| 測量士補          |             |  | 14  |
| 補償業務管理士       | 土地調査部門      |  | 4   |
|               | 土地評価部門      |  | 1   |
|               | 物件部門        |  | 2   |
|               | 機械工作物部門     |  | 1   |
|               | 営業補償部門      |  | 1   |
| 土地改良補償業務管理者   | 事業損失部門      |  | 3   |
|               | 補償関連部門      |  | 1   |
|               | 計           |  | 13  |
|               | 土地改良補償業務管理者 |  | 2   |
|               | 地籍主任調査員     |  | 2   |
| 建築士           | 1級          |  | 1   |
| 土木施工管理技士      | 1級          |  | 20  |
| さく井技能士        | 1級          |  | 6   |
| 地すべり防止工事士     |             |  | 9   |
| グラウンドアンカー施工士  |             |  | 4   |
| 道路橋点検士        |             |  | 3   |
| 道路防災点検技術講習修了者 |             |  | 13  |

※登録番号及び有資格者数は令和7年4月1日現在

## 福利厚生について



### 社内規定など



- ・各種社会保険完備、退職金制度・従業員持株会制度あり
- ・完全週休2日制(土日・祝日休業、年末年始・夏季休暇、年間休日数125日程度)
- ・年次有給休暇(初年度11日～)、時間単位年次有給休暇
- ・ノー残業デー(毎週水曜日)
- ・特別休業(産前産後休業、育児休業、介護休業、育児短時間勤務制度等)
- ・各種資格手当(資格取得支援含む)
- ・その他手当(通勤手当、現場手当、物価高騰手当、時間外手当、役職手当、家族手当、住宅手当等)
- ・永続勤務表彰、年間優良社員表彰あり
- ・クラブ活動(走ろう会、サッカークラブ、釣りクラブ、キャッチボールクラブ、ゴルフ同好会)
- ・ジョイメイトしまね加入
- ・インフルエンザ予防接種費用の助成
- ・新入社員教育訓練(島根県測量設計業協会)、各種講習・研修受講費用補助、救急救命講習
- ・社屋内社員用Wi-Fi設置

### 社外活動など

- ハートフルロード活動
- 志津見ダム、尾原ダム CSR活動
- 出雲市イクボス宣言企業認定(2024.03)
- 島建のSDGsの取り組み
- 健康経営優良法人2024(中小規模法人部門)認定(2024.04)
- ヘルス・マネジメント認定事業所認定(2024.04)
- しまね★まめなカンパニー認定(2023.05)
- たばこ対策取組宣言(2023.05)
- 健康宣言事業所の証(2023.02)



島建コンサルタントはSDGs(持続可能な開発目標)に取り組んでいます。



### 幅広い人材の活躍の推進

- 働き方改革と女性活躍推進
- 次世代を担う子供たちへの育成講習

### 質の高いインフラ整備・地域の活性化、生産性の向上

- 安全できれいな街並みの実現
- 地域貢献
- i-construction(ICT技術の導入・利活用)

### 技術・知識の共有、継承

- 技術発表フォーラムへの参加
- 社内勉強会の実施

# 島建の主な年間行事を紹介します

日頃は見られない、社員たちの仕事以外の行事をご紹介します！  
レクリエーションや社員旅行、焼肉会などイベントが目白押し！

イベント紹介

入社式



新入社員歓迎会



勉強会



勉強会、レクリエーション、歓迎会を通じ新入社員との関係性を深めます。

レクリエーション



- 4月初旬 ● 入社式
- 4月下旬 ● 勉強会
- レクリエーション
- 新入社員歓迎会

4

April

5

May

- 5月下旬 ● ソフトボール大会 (協会行事)

ソフトボール大会



R4・R6  
2度優勝!

鉄壁の守備!

狙うはホームランのみ!

毎年恒例の協会行事。社員同士はもちろん、同業他社の方々と交流できる良い機会となっています。

安全大会



協力業者の方々にご参加いただき、全員で「安全管理の徹底」を目指すことを目的とし開催しています。

社員旅行



コロナが明け、数年ぶりに行った社員旅行。これは2班に分かれて2泊3日で北海道に行ってきました。

- 6月中旬 ● 安全大会
- 6月 ● 社員旅行 (1回/2年程度)

6

June

8

August

- 8月中旬 ● 焼肉会

焼肉会



やはり炭火で焼くお肉は格別です！  
思う存分に食べれる、肉好きにはたまらない行事です (笑)

9

September

- 9月 ● 祝賀会または家族会など

登山



SDGsの取り組み



島根県知事表彰を受賞した時の「祝賀会」、近年取り組んでいる「若手プロジェクト」考案の登山・SDGs・運動会などその年ごとに様々な行事を開催しています。

運動会

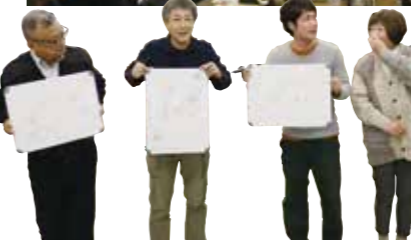


12

December

- 12月下旬 ● 忘年会

忘年会



豪華景品が当たる全社員参加型のゲームや余興などで盛大に一年の最後を締めくくります。

新年会

一年のスタートはここから！社長の年始挨拶により社員全員の士気を高めます。



1

January

- 1月初旬 ● 年始会  
その他いろいろ

毎年、年間優秀社員表彰もやってるよ!