

# 業務月報

*(Business monthly report)*

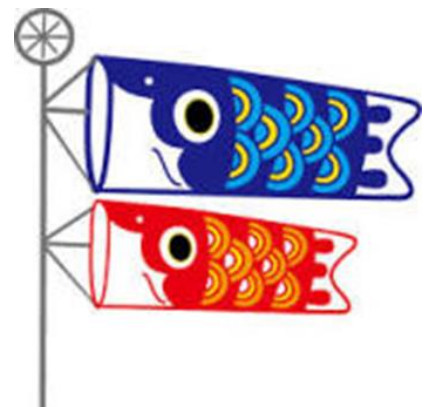
令和4年4月26日発行

## ハローワークいずも

### —目次—

1. 一般職業紹介状況（P 2）
2. 求人の状況（P 4）
3. 求職の状況（P 6）
4. 雇用保険の状況（P 7）
5. 人員整理の状況（P 7）
6. 新規高等学校卒業者の就職状況（P 8）

（※ 指標については全て3月内容です）



# 1. 一般職業紹介状況

令和4年3月の月間有効求人倍率は1.64倍で、前月を0.11ポイント下回りました。

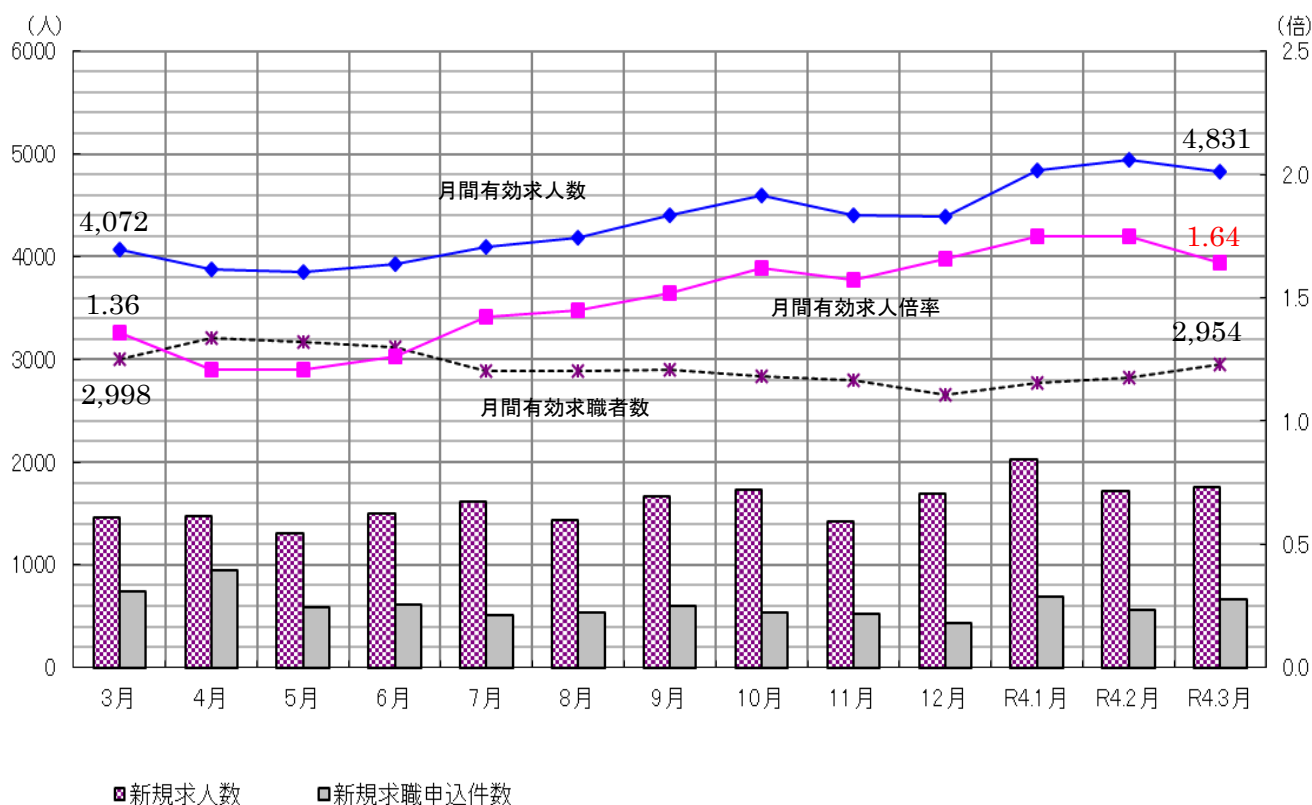
新規求人倍率は2.63倍となり、前月を0.41ポイント下回りました。

また、新規求人数は1,760人で、前年同月比で20.1%増加しました。

これを産業別に前年同月と比較すると、運輸業、郵便業で76.2%、卸売・小売業で68.0%増加したのに対し、宿泊業、飲食サービス業で32.2%、公務、その他で26.9%減少しました。

新規求職申込件数は670件となり、前年同月比で10.1%の減少となりました。

新規求職申込件数を前年同月と比較すると、年齢別状況では45歳未満で0.8%、45歳以上54歳以下で25.0%、55歳以上64歳以下で21.5%、65歳以上で10.0%、それぞれ減少しました。常用求職者の態様別状況では、在職者が12.1%、事業主都合が42.4%、無業者が25.7%減少したのに対し、自己都合が12.1%増加しました。



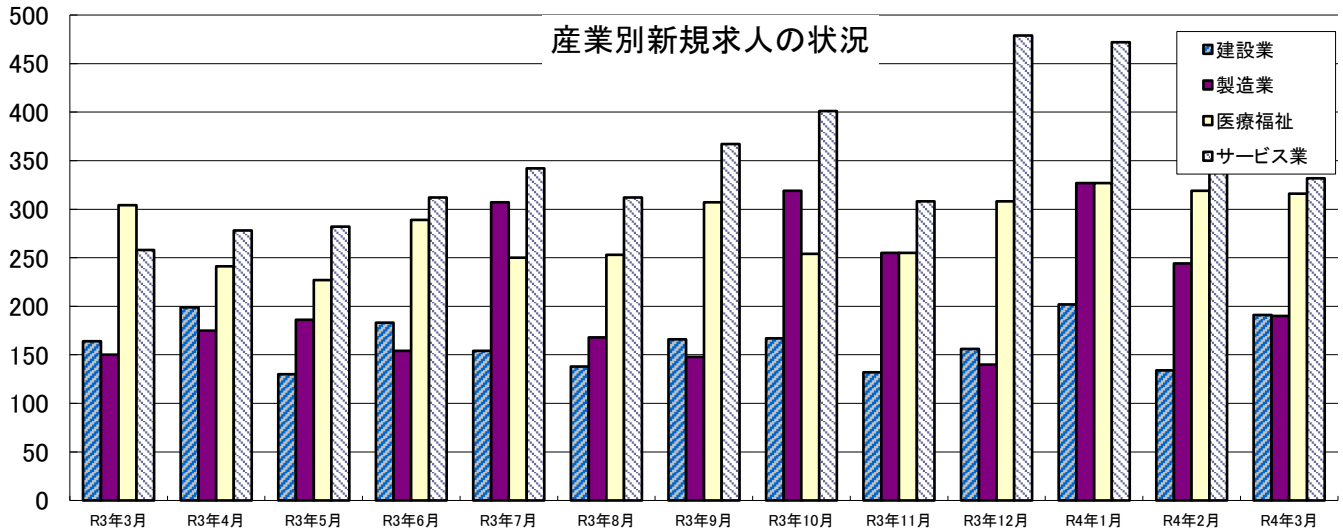
一般職業紹介状況(パートタイムを含む)

項目	年月	4年3月	4年2月	3年3月	前月比 差(%、 ポイント)	前年比 差(%、 ポイント)
	1. 新規求人数		1,760	1,713	1,466	2.7
	うちパートタイム	593	590	497	0.5	19.3
2. 月間有効求人数		4,831	4,937	4,072	▲ 2.1	18.6
	うちパートタイム	1,546	1,535	1,383	0.7	11.8
3. 新規求職申込件数		670	564	745	18.8	▲ 10.1
	うち男	287	227	333	26.4	▲ 13.8
	うち女	383	337	412	13.6	▲ 7.0
4. 月間有効求職者数		2,954	2,821	2,998	4.7	▲ 1.5
5. 紹介件数		633	584	768	8.4	▲ 17.6
6. 就職件数		315	265	365	18.9	▲ 13.7
	うち雇用保険受給者	85	63	107	34.9	▲ 20.6
7. 新規求人倍率(パートを含む)		2.63	3.04	1.97	▲ 0.41	0.66
8. 新規求人倍率(パートを除く)		2.66	3.31	2.17	▲ 0.65	0.49
9. 月間有効求人倍率(パートを含む)		1.64	1.75	1.36	▲ 0.11	0.28
10. 月間有効求人倍率(パートを除く)		1.95	2.13	1.58	▲ 0.18	0.37
11. 就職率(6/3)		47.0	47.0	49.0	0.0	▲ 2.0

求人倍率

	令和 元年度	令和 2年度	R3年 3月	R3年 4月	R3年 5月	R3年 6月	R3年 7月	R3年 8月	R3年 9月	R3年 10月	R3年 11月	R3年 12月	R4年 1月	R4年 2月	R4年 3月
	新規求人倍率	2.52	2.22	1.97	1.56	2.25	2.46	3.13	2.65	2.79	3.21	2.74	3.86	2.93	3.04
うち一般	2.57	2.46	2.17	1.87	2.45	2.89	3.53	2.61	3.02	3.51	2.92	4.05	3.12	3.31	2.66
うちパート	2.45	1.87	1.66	1.21	1.92	1.83	2.42	2.71	2.43	2.66	2.44	3.48	2.60	2.62	2.56
月間有効求人倍率	1.66	1.30	1.36	1.21	1.21	1.26	1.42	1.45	1.52	1.62	1.57	1.66	1.75	1.75	1.64
うち一般	1.80	1.56	1.58	1.48	1.51	1.62	1.83	1.79	1.83	1.94	1.89	2.01	2.10	2.13	1.95
うちパート	1.47	0.97	1.07	0.89	0.86	0.84	0.91	1.00	1.10	1.18	1.14	1.18	1.27	1.25	1.21

## 2. 求人の状況



	新規求人数		建設業	製 造 業				卸売・小売業	医療福祉	サービス業	月間有効求人数		
	うちパート			食料品・飲料等	衣服・繊維製品	電気機械	電子部品・デバイス				求人数	うちパート	
R3年3月	1,466	497	164	150	43	12	3	21	169	304	258	4,072	1,383
	▲ 7.0	0.8	▲ 21.2	▲ 16.7	34.4	500.0	▲ 40.0	▲ 52.3	▲ 36.0	▲ 3.2	38.7	▲ 1.7	▲ 9.2
R3年4月	1,472	526	199	175	33	7	2	45	186	241	278	3,881	1,286
	24.5	35.2	4.2	57.7	▲ 13.2	133.3	▲ 80.0	309.1	2.8	7.6	66.5	5.4	4.8
R3年5月	1,311	425	130	186	42	27	3	29	153	227	282	3,847	1,249
	30.7	22.5	23.8	55.0	110.0	2,600.0	▲ 57.1	866.7	▲ 7.8	28.2	95.8	20.3	27.8
R3年6月	1,502	451	183	154	32	17	2	5	172	289	312	3,929	1,202
	3.1	▲ 3.2	▲ 3.2	33.9	10.3	112.5	100.0	▲ 54.5	▲ 28.0	▲ 17.2	52.2	18.9	18.3
R3年7月	1,609	450	154	307	44	7	0	150	145	250	342	4,101	1,159
	20.9	0.0	▲ 18.5	226.6	76.0	▲ 53.3	-	14,900.0	16.9	3.3	7.9	20.6	7.9
R3年8月	1,429	506	138	168	40	20	1	31	125	253	312	4,185	1,252
	19.8	14.2	▲ 10.4	31.3	2.6	900.0	0.0	0.0	▲ 27.3	12.4	98.7	20.7	10.8
R3年9月	1,668	567	166	148	37	11	1	7	282	307	367	4,407	1,380
	15.2	25.7	▲ 4.6	8.0	▲ 14.0	▲ 45.0	0.0	75.0	7.6	20.9	46.2	25.6	23.5
R3年10月	1,736	494	167	319	45	11	16	129	196	254	401	4,593	1,403
	8.8	▲ 7.5	▲ 27.1	41.8	66.7	▲ 38.9	700.0	57.3	24.8	▲ 20.1	49.1	17.1	10.8
R3年11月	1,422	478	132	255	60	28	0	64	112	255	308	4,397	1,355
	0.8	▲ 14.2	5.6	83.5	42.9	833.3	▲ 100.0	77.8	▲ 44.8	14.3	5.8	7.0	▲ 3.1
R3年12月	1,689	526	156	140	26	8	1	5	238	308	479	4,394	1,323
	29.3	30.5	9.1	22.8	▲ 7.1	▲ 46.7	0.0	▲ 16.7	23.3	24.2	91.6	13.4	3.0
R4年1月	2,022	631	202	327	48	11	12	91	207	327	472	4,837	1,476
	23.7	7.7	▲ 14.4	39.1	84.6	57.1	140.0	▲ 4.2	64.3	▲ 2.4	94.2	18.7	7.9
R4年2月	1,713	590	134	244	39	36	7	48	125	319	378	4,937	1,535
	15.2	13.7	▲ 1.5	14.0	30.0	2.9	133.3	▲ 28.4	▲ 26.9	28.1	38.0	21.8	10.8
R4年3月	1,760	593	191	190	40	16	2	9	284	316	332	4,831	1,546
	20.1	19.3	16.5	26.7	▲ 7.0	33.3	▲ 33.3	▲ 57.1	68.0	3.9	28.7	18.6	11.8

注1) 新規学卒を除く

注2) 下段は前年同期比

新産業分類別・規模別新規求人の状況(パートを含む)

産業分類別	年 月	4年3月			3年3月			前年同月比 (%)
		うち一般	うちパート		うち一般	うちパート		
AB 農・林・漁業(01～04)		13	7	6	17	3	14	▲ 23.5
C 鉱業、採石業、砂利採取業(05)		0	0	0	2	2	0	▲ 100.0
D 建設業(06～08)		191	180	11	164	157	7	16.5
E 製造業(09～32)		190	146	44	150	111	39	26.7
09食料品製造業		37	19	18	41	21	20	▲ 9.8
10飲料・たばこ・飼料製造業		3	1	2	2	2	0	50.0
11繊維工業		16	9	7	12	8	4	33.3
12木材・木製品製造業(家具を除く)		7	7	0	4	4	0	75.0
13家具・装備品製造業		3	2	1	1	0	1	200.0
14パルプ・紙・紙加工品製造業		3	3	0	1	0	1	200.0
15印刷・同関連業		10	5	5	1	1	0	900.0
16化学工業		18	18	0	12	12	0	50.0
17石油製品・石炭製品製造業		0	0	0	0	0	0	-
18プラスチック製品製造業		8	4	4	1	1	0	700.0
19ゴム製品製造業		0	0	0	0	0	0	-
21窯業・土石製品製造業		14	14	0	13	12	1	7.7
22鉄鋼業		37	37	0	20	20	0	85.0
23非鉄金属製造業		0	0	0	0	0	0	-
24金属製品製造業		2	2	0	5	5	0	▲ 60.0
25はん用機械器具製造業		1	1	0	1	1	0	0.0
26生産用機械器具製造業		7	5	2	6	6	0	16.7
27業務用機械器具製造業		2	2	0	0	0	0	-
28電子部品・デバイス・電子回路製造業		9	7	2	21	16	5	▲ 57.1
29電気機械器具製造業		2	2	0	3	0	3	▲ 33.3
30情報通信機械器具製造業		0	0	0	1	0	1	▲ 100.0
31輸送用機械器具製造業		8	8	0	1	1	0	700.0
20・32その他の製造業		3	0	3	4	1	3	▲ 25.0
F 電気・ガス・熱供給・水道業(33～36)		0	0	0	0	0	0	-
G 情報通信業(37～41)		26	24	2	36	26	10	▲ 27.8
H 運輸業、郵便業(42～49)		74	51	23	42	35	7	76.2
I 卸売・小売業(50～61)		284	126	158	169	117	52	68.0
J 金融業・保険業(62～67)		9	7	2	0	0	0	-
K 不動産業、物品賃貸業(68～70)		19	12	7	9	4	5	111.1
L 学術研究、専門・技術サービス業(71～74)		48	38	10	50	45	5	▲ 4.0
M 宿泊業、飲食サービス業(75～77)		82	28	54	121	39	82	▲ 32.2
N 生活関連サービス業、娯楽業(78～80)		110	68	42	76	30	46	44.7
O 教育、学習支援業(81,82)		40	12	28	27	9	18	48.1
P 医療、福祉(83～85)		316	190	126	304	176	128	3.9
Q 複合サービス事業(86,87)		7	4	3	15	11	4	▲ 53.3
R サービス業(他に分類されないもの)(88～96)		332	273	59	258	204	54	28.7
S, T 公務、その他(97,98,99)		19	1	18	26	0	26	▲ 26.9
合 計		1,760	1,167	593	1,466	969	497	20.1
事業 所 規 模 別	29人以下	1203	807	396	1023	669	354	17.6
	30～99人	351	211	140	262	179	83	34.0
	100～299人	142	97	45	109	71	38	30.3
	300～499人	18	18	0	10	10	0	80.0
	500人以上	46	34	12	62	40	22	▲ 25.8

主要産業別一般新規求人(前年同月比)(パートタイムを含む)

主要産業	月	10月	11月	12月	1月	2月	3月
建設業		▲ 27.1	5.6	9.1	▲ 14.4	▲ 1.5	16.5
製造業		41.8	83.5	22.8	39.1	14.0	26.7
卸売・小売業		24.8	▲ 44.8	23.3	64.3	▲ 26.9	68.0
サービス業		49.1	5.8	91.6	94.2	38.0	28.7

### 3. 求職の状況

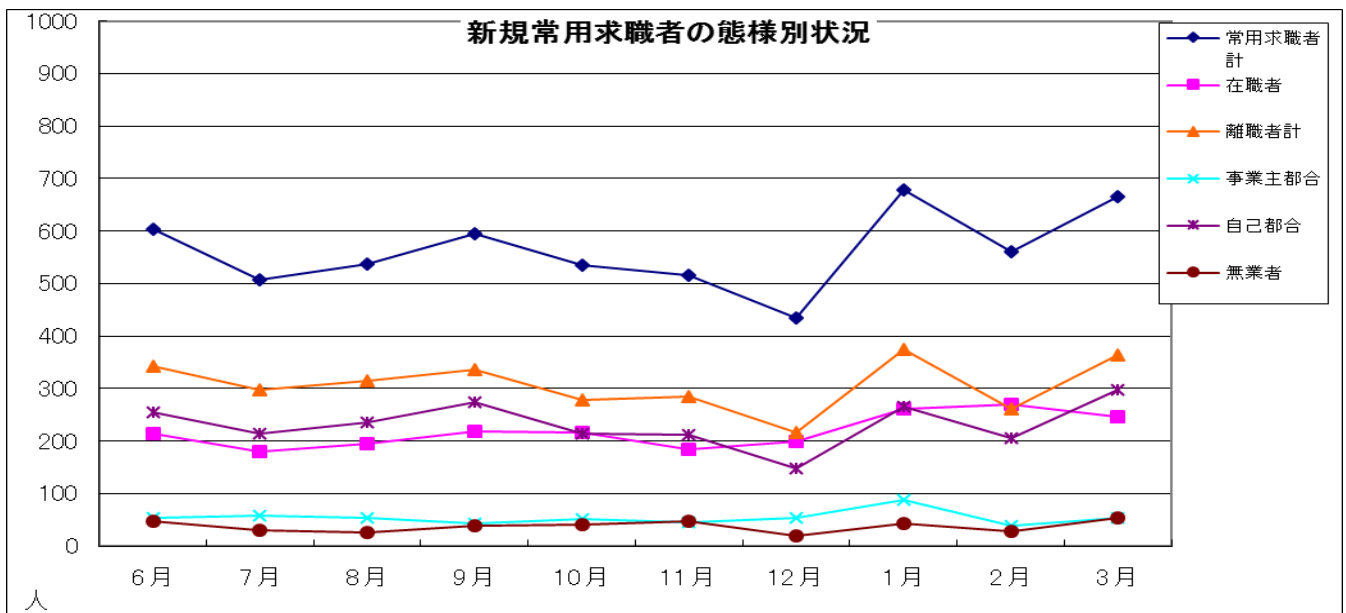
#### 求 職 の 状 況

	新規求職申込		性 別		年 齢 別 状 況				新規常用求職者の態様別状況						月間有効求職者	
	件数	うちパート	男	女	45歳未満	45～54	55～64	65歳以上	常用求職者計	在職者	離職者計		無業者		うちパート	
											事業主都合	自己都合				
R3年3月	745	299	333	412	384	136	135	90	738	280	384	92	265	74	2,998	1,293
	10.9	16.3	16.0	7.0	2.1	13.3	14.4	55.2	11.1	17.6	12.9	46.0	2.3	▲ 14.0	10.3	13.5
R3年4月	942	435	410	532	427	164	180	171	931	208	663	215	381	60	3,203	1,451
	18.6	22.2	22.4	15.9	8.4	54.7	14.6	24.8	18.6	3.5	21.9	48.3	17.2	50.0	15.1	20.5
R3年5月	583	221	227	356	330	105	88	60	577	197	337	77	242	43	3,168	1,445
	▲ 0.9	▲ 16.0	▲ 0.9	▲ 0.8	6.8	5.0	▲ 11.1	▲ 25.0	0.2	16.6	▲ 9.7	▲ 38.4	5.7	26.5	13.4	15.5
R3年6月	610	246	248	362	321	127	92	70	604	214	343	55	256	47	3,114	1,427
	▲ 12.5	▲ 10.9	▲ 22.3	▲ 4.2	▲ 14.4	▲ 3.8	▲ 13.2	▲ 16.7	▲ 12.7	▲ 13.0	▲ 13.4	▲ 43.3	▲ 6.2	▲ 6.0	8.6	10.9
R3年7月	514	186	215	299	286	98	81	49	508	180	297	59	215	31	2,886	1,277
	▲ 19.9	▲ 33.6	▲ 13.0	▲ 24.3	▲ 7.7	▲ 23.4	▲ 34.7	▲ 38.8	▲ 20.1	▲ 23.1	▲ 13.7	▲ 39.2	▲ 5.7	▲ 46.6	▲ 0.6	▲ 1.3
R3年8月	540	187	247	293	295	103	74	68	538	196	315	55	235	27	2,891	1,251
	▲ 1.6	▲ 6.0	4.7	▲ 6.4	▲ 1.0	14.4	▲ 35.7	47.8	▲ 1.6	▲ 9.7	5.0	▲ 22.5	9.8	▲ 10.0	▲ 0.9	▲ 2.6
R3年9月	597	233	255	342	313	115	97	72	594	219	337	43	275	38	2,903	1,252
	▲ 4.9	▲ 0.4	▲ 9.6	▲ 1.2	▲ 10.1	▲ 0.9	2.1	4.3	▲ 4.2	▲ 3.9	▲ 1.2	▲ 50.0	14.6	▲ 25.5	▲ 2.6	▲ 4.3
R3年10月	540	186	240	299	311	103	68	58	536	216	278	52	214	42	2,839	1,192
	▲ 15.5	▲ 29.8	▲ 14.9	▲ 16.2	▲ 6.3	▲ 10.4	▲ 38.2	▲ 29.3	▲ 14.9	10.2	▲ 28.2	▲ 45.3	▲ 21.3	▲ 10.6	▲ 5.7	▲ 9.8
R3年11月	519	196	244	275	294	81	83	61	516	185	284	46	212	47	2,801	1,192
	0.2	▲ 4.4	3.0	▲ 2.1	▲ 2.6	▲ 5.8	2.5	24.5	0.4	▲ 7.0	5.6	▲ 4.2	1.9	2.2	▲ 3.8	▲ 7.5
R3年12月	438	151	188	250	254	68	69	47	435	199	217	53	148	19	2,653	1,123
	3.1	▲ 9.6	▲ 1.6	6.8	10.4	▲ 13.9	▲ 4.2	6.8	3.1	18.5	0.5	8.2	▲ 5.1	▲ 50.0	▲ 2.8	▲ 5.6
R4年1月	689	243	296	393	342	124	132	91	678	261	374	88	266	43	2,770	1,166
	13.7	3.8	15.6	12.3	6.5	15.9	32.0	16.7	14.3	7.4	22.6	27.5	21.5	▲ 4.4	1.7	▲ 0.1
R4年2月	564	225	227	337	292	99	98	75	560	270	262	38	205	28	2,821	1,224
	▲ 5.8	▲ 3.4	▲ 6.6	▲ 5.3	▲ 9.0	▲ 13.2	▲ 6.7	27.1	▲ 6.2	0.0	▲ 4.7	▲ 24.0	0.5	▲ 46.2	1.1	1.1
R4年3月	670	232	287	383	381	102	106	81	665	246	364	53	297	55	2,954	1,273
	▲ 10.1	▲ 22.4	▲ 13.8	▲ 7.0	▲ 0.8	▲ 25.0	▲ 21.5	▲ 10.0	▲ 9.9	▲ 12.1	▲ 5.2	▲ 42.4	12.1	▲ 25.7	▲ 1.5	▲ 1.5

注1) 新規学卒を除く

注2) 下段は前年同期比

(件・%)



## 4. 雇用保険の状況

### 雇用保険の状況(短時間を含む)

項目	年月			4年2月	3年3月	前月比 (%)	前年比 (%)
	4年3月	うち男	うち女				
1. 月末現在適用事業所数	3,236			3,231	3,256	0.2	▲ 0.6
2. 月末現在被保険者数	50,105	27,708	22,397	50,357	49,937	▲ 0.5	0.3
3. 資格取得者数	509	263	246	426	571	19.5	▲ 10.9
4. 資格喪失者数	811	419	392	479	588	69.3	37.9
5. 一般受給資格決定件数	182	72	110	121	200	50.4	▲ 9.0
うち県外離職者数	39	14	25	7	45	457.1	▲ 13.3
6. 初回受給者数	113	52	61	107	124	5.6	▲ 8.9
7. 受給者実人員	509	231	278	510	596	▲ 0.2	▲ 14.6
8. 基本手当基本分支給額(千円)	65,498			54,983	69,832	19.1	▲ 6.2

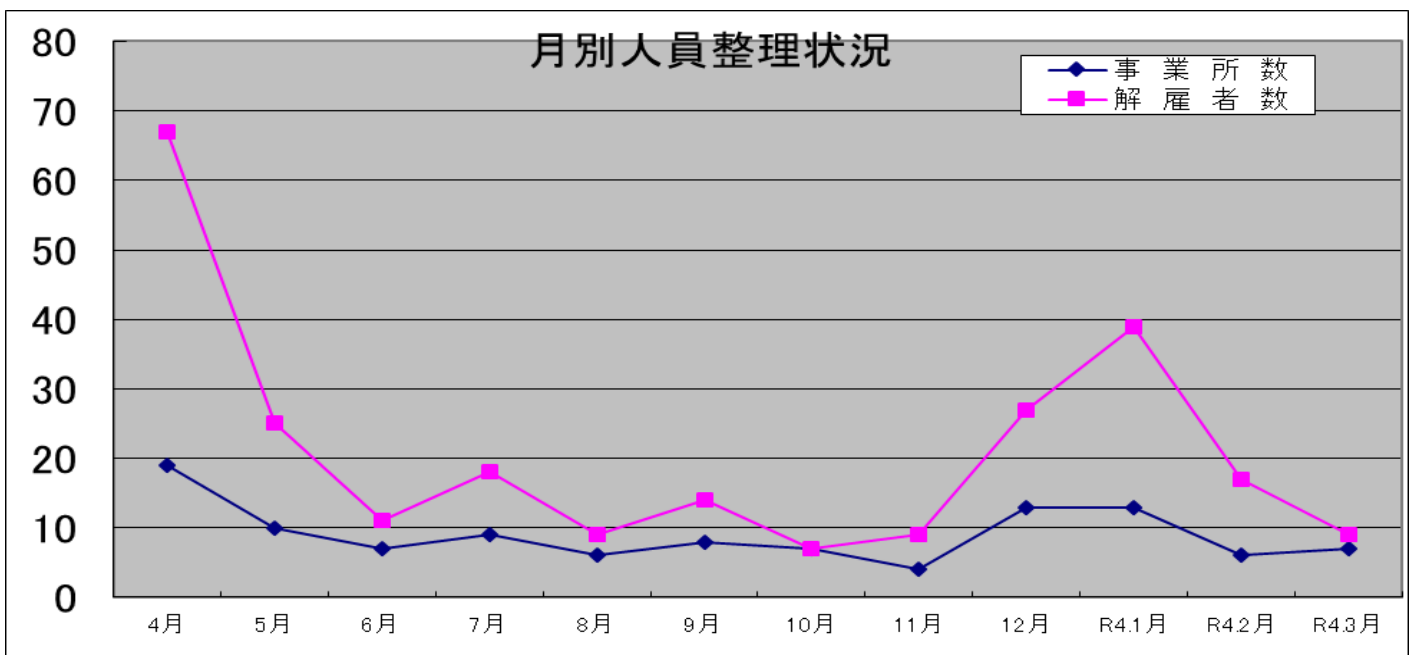
※受給資格決定件数:安定所が受け付けた離職票を審査し、受給資格があると決定した件数

※受給者実人員:基本手当を実際に受けた受給資格者の実数(1箇月中に2回以上受けた人も実人員としては1人となる)

## 5. 人員整理の状況

### 人員整理状況

月別 区分	令和 2年度計	4月	5月	6月	7月	8月	9月	10月	11月	12月	R4.1月	R4.2月	R4.3月	12ヵ月計
事業所数	131	19	10	7	9	6	8	7	4	13	13	6	7	109
対前年比	107.9	11.8	▲ 37.5	▲ 41.7	▲ 10.0	▲ 45.5	▲ 20.0	40.0	▲ 42.9	18.2	116.7	▲ 53.8	▲ 46.2	▲ 16.8
解雇者数	348	67	25	11	18	9	14	7	9	27	39	17	9	252
対前年比	102.3	21.8	▲ 28.6	▲ 73.2	▲ 21.7	▲ 60.9	▲ 46.2	▲ 50.0	▲ 25.0	▲ 3.6	550.0	0.0	▲ 47.1	▲ 27.6



就職希望者：300人  
 就職内定者：300人  
 (内定率：100.0%)

## 6. 新規高等学校卒業者の就職状況 (令和4年3月卒業予定者分)

新規高等学校卒業者の産業別・職業別・規模別 求人、就職状況															
2022年3月末現在												2022年3月卒業者			
項目	求人数 (人)	就職内定者数(人)													
		3月分						累計							
		県内就職			県外就職			県内就職		県外就職					
産業・職業・規模		計	男	女	計	男	女	計	男	女	計	男	女		
産業別	A, B 農, 林, 漁業 (01~04)	5	1	1	0	0	0	0	5	2	3	2	0	2	
	C 鉱業, 採石業, 砂利採取業 (05)	0	0	0	0	0	0	0	0	0	0	0	0	0	
	D 建設業 (06~08)	223	0	0	0	0	0	0	44	35	9	7	7	0	
	E 製造業 (09~32)	320	1	0	1	0	0	0	126	86	40	5	3	2	
	業別	09 食料品製造業	25	0	0	0	0	0	6	4	2	2	0	2	
		10 飲料・たばこ・飼料製造業	5	0	0	0	0	0	3	2	1	0	0	0	
		11 繊維工業	6	0	0	0	0	0	2	1	1	0	0	0	
		12 木材・木製品製造業(家具除く)	16	0	0	0	0	0	2	2	0	0	0	0	
		13 家具・装備品製造業	1	0	0	0	0	0	0	0	0	0	0	0	
		14 ハルブ・紙・紙加工品製造業	13	0	0	0	0	0	4	1	3	0	0	0	
		15 印刷・同関連業	2	0	0	0	0	0	0	0	0	0	0	0	0
		16 化学工業	18	0	0	0	0	0	7	5	2	1	1	0	0
		17 石油製品・石炭製品製造業	0	0	0	0	0	0	0	0	0	0	0	0	0
		18 プラスチック製品製造業 (別掲を除く)	2	0	0	0	0	0	0	0	0	0	0	0	0
		19 ゴム製品製造業	0	0	0	0	0	0	0	0	0	0	0	0	0
		21 窯業・土石製品製造業	33	0	0	0	0	0	4	1	3	0	0	0	0
		22 鉄鋼業	26	0	0	0	0	0	3	3	0	0	0	0	0
		23 非鉄金属製造業	0	0	0	0	0	0	0	0	0	0	0	0	0
		24 金属製品製造業	7	0	0	0	0	0	3	2	1	0	0	0	0
		25 はん用機械器具製造業	2	0	0	0	0	0	3	2	1	1	1	0	0
		26 生産用機械器具製造業	10	0	0	0	0	0	6	6	0	0	0	0	0
		27 業務用機械器具製造業	20	1	0	1	0	0	15	8	7	0	0	0	0
		28 電子部品・デバイス・電子回路製造業	108	0	0	0	0	0	54	39	15	0	0	0	0
		29 電気機械器具製造業	10	0	0	0	0	0	5	2	3	0	0	0	0
	30 情報通信機械器具製造業	9	0	0	0	0	0	4	4	0	0	0	0	0	
	31 輸送用機械器具製造業	5	0	0	0	0	0	4	4	0	1	1	0	0	
	20,32 その他の製造業	2	0	0	0	0	0	1	0	1	0	0	0	0	
	F 電気・ガス・熱供給・水道業 (33~36)	0	0	0	0	0	0	0	0	0	3	3	0	0	
	G 情報通信業 (37~41)	6	0	0	0	0	0	3	1	2	0	0	0	0	
	H 運輸業, 郵便業 (42~49)	7	1	1	0	0	0	3	2	1	11	9	2	0	
	I 卸売業, 小売業 (50~61)	68	0	0	0	0	0	18	11	7	6	2	4	0	
内訳	50~55 卸売業	29	0	0	0	0	4	3	1	0	0	0	0		
	56~61 小売業	39	0	0	0	0	14	8	6	6	2	4	0		
J 金融業, 保険業 (62~67)	6	0	0	0	0	0	2	0	2	0	0	0	0		
K 不動産業, 物品賃貸業 (68~70)	11	0	0	0	0	0	3	1	2	0	0	0	0		
L 学術研究, 専門・技術サービス業 (71~74)	36	0	0	0	0	0	10	3	7	1	1	0	0		
M 宿泊業, 飲食サービス業 (75~77)	20	0	0	0	0	0	6	0	6	4	1	3	0		
内訳	75 宿泊業	4	0	0	0	0	3	0	3	3	0	3	0		
	76,77 飲食サービス業	16	0	0	0	0	3	0	3	1	1	0	0		
N 生活関連サービス業, 娯楽業 (78~80)	22	1	0	1	0	0	3	1	2	0	0	0	0		
O 教育・学習支援業 (81,82)	0	0	0	0	0	0	0	0	0	0	0	0	0		
P 医療・福祉 (83~85)	22	2	2	0	0	0	11	6	5	1	1	0	0		
Q 複合サービス事業 (86,87)	14	0	0	0	0	0	6	2	4	2	0	2	0		
R サービス業(他に分類されないもの) (88~96)	30	0	0	0	1	1	9	3	6	9	6	3	0		
S,T 公務(他に分類されるものを除く)・その他 (97,98,99)	0	0	0	0	0	0	0	0	0	0	0	0	0		
産業別計		790	6	4	2	1	1	0	249	153	96	51	33	18	
職業別	A,B 専門・技術・管理 (01~24)	86	0	0	0	0	0	27	21	6	6	5	1		
	C 事務 (25~31)	37	0	0	0	0	0	27	5	22	2	0	2		
	D 販売 (32~34)	73	0	0	0	0	0	18	9	9	4	0	4		
	E サービス (35~42)	73	3	2	1	1	1	22	5	17	5	2	3		
	H~K 技能工等 (49~78)	498	2	1	1	0	0	148	110	38	31	25	6		
	内訳	(49~64)製造・制作の職業	329	1	0	1	0	0	121	88	33	12	8	4	
		(69~72)定置機関・建設機械運転	39	0	0	0	0	0	13	12	1	5	5	0	
(70・71・73~78)採掘・建設・労務の職業		126	1	1	0	0	0	14	10	4	12	10	2		
(65~68)その他	4	0	0	0	0	0	0	0	0	2	2	0			
F,G 保安・農林漁業の職業 (43~48)	23	1	1	0	0	0	7	3	4	3	1	2			
職業別計		790	6	4	2	1	1	0	249	153	96	51	33	18	
規模別	29人以下	315	1	1	0	1	1	0	35	20	15	15	10	5	
	30~99人	221	4	3	1	0	0	0	80	50	30	10	6	4	
	100~299人	79	0	0	0	0	0	0	48	29	19	8	6	2	
	300~499人	33	0	0	0	0	0	0	17	14	3	3	2	1	
	500~999人	54	1	0	1	0	0	0	30	15	15	6	3	3	
1000人以上	88	0	0	0	0	0	0	39	25	14	9	6	3		
規模別計		790	6	4	2	1	1	0	249	153	96	51	33	18	

注1) 就職内定者数は、出雲管内高等学校(9校)分の数値

注2) 就職内定者数は、令和3年9月分から集計開始



求人と求職の動きを県内のハローワーク別に  
求人倍率で見ると・・・

令和4年3月  
県内月間有効求人倍率  
1.65

