

業務月報

(Business monthly report)

令和3年10月29日発行

ハローワークいずも

—目次—

1. 一般職業紹介状況（P 2）
2. 求人の状況（P 4）
3. 求職の状況（P 6）
4. 雇用保険の状況（P 7）
5. 人員整理の状況（P 7）

（※ 指標については全て9月内容です）



1. 一般職業紹介状況

令和3年9月の月間有効求人倍率は1.52倍で、前月を0.07ポイント上回りました。

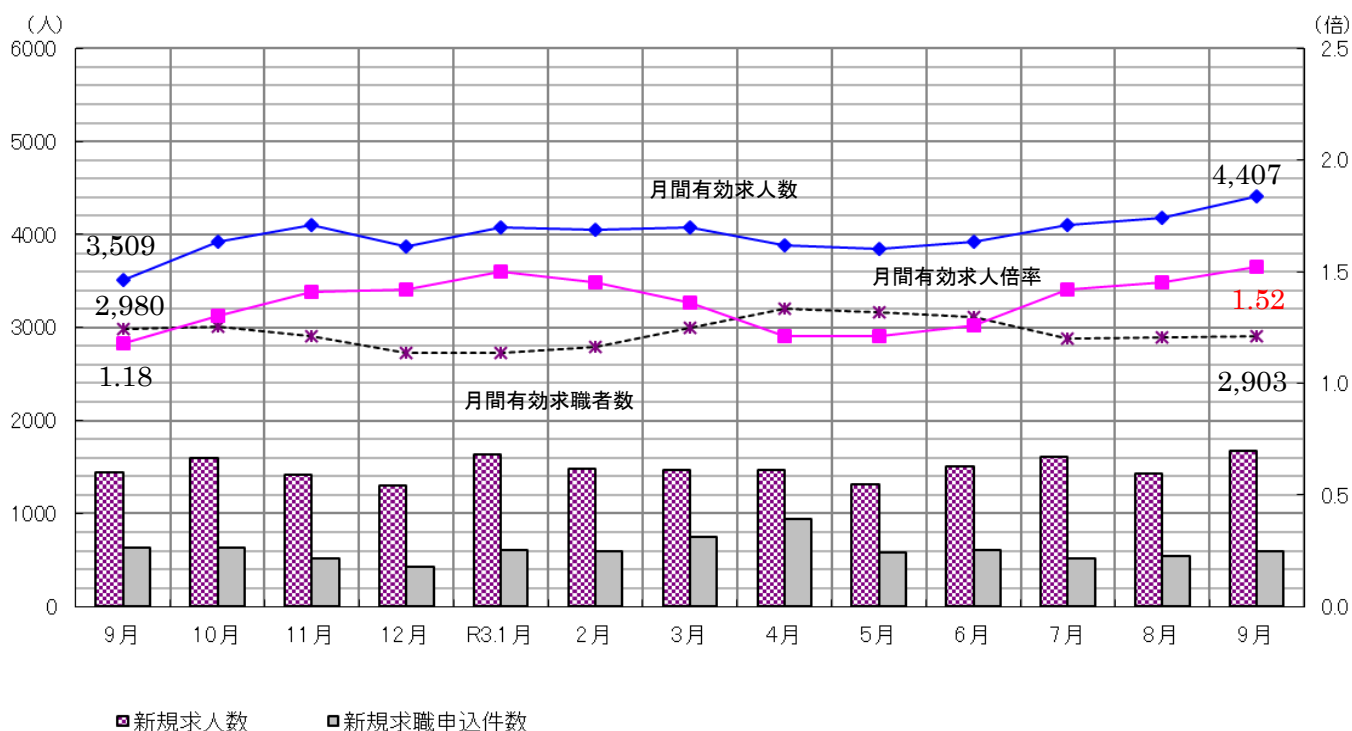
新規求人倍率は2.79倍となり、前月を0.14ポイント上回りました。

また、新規求人数は1,668人で、前年同月比で15.2%増加しました。

これを産業別に前年同月と比較すると、生活関連サービス業、娯楽業で68.8%、医療・福祉で20.9%、サービス業（他に分類されないもの）で46.2%増加したのに対し、運輸業、郵便業で15.7%、教育、学習支援業で40.5%減少しました。サービス業（他に分類されないもの）のうち、労働者派遣業は前年同月比で46.5%増加しました。

新規求職申込件数は597件となり、前年同月比で4.9%の減少となりました。

新規求職申込件数を前年同月と比較すると、年齢別状況では65歳以上で4.3%、55歳以上64歳以下で2.1%増加したのに対し、45歳以上54歳以下で0.9%、45歳未満で10.1%減少しました。常用求職者の態様別状況では、自己都合が14.6%増加したのに対し、在職者が3.9%、事業主都合が50.0%、無業者が25.5%それぞれ減少しました。



一般職業紹介状況(パートタイムを含む)

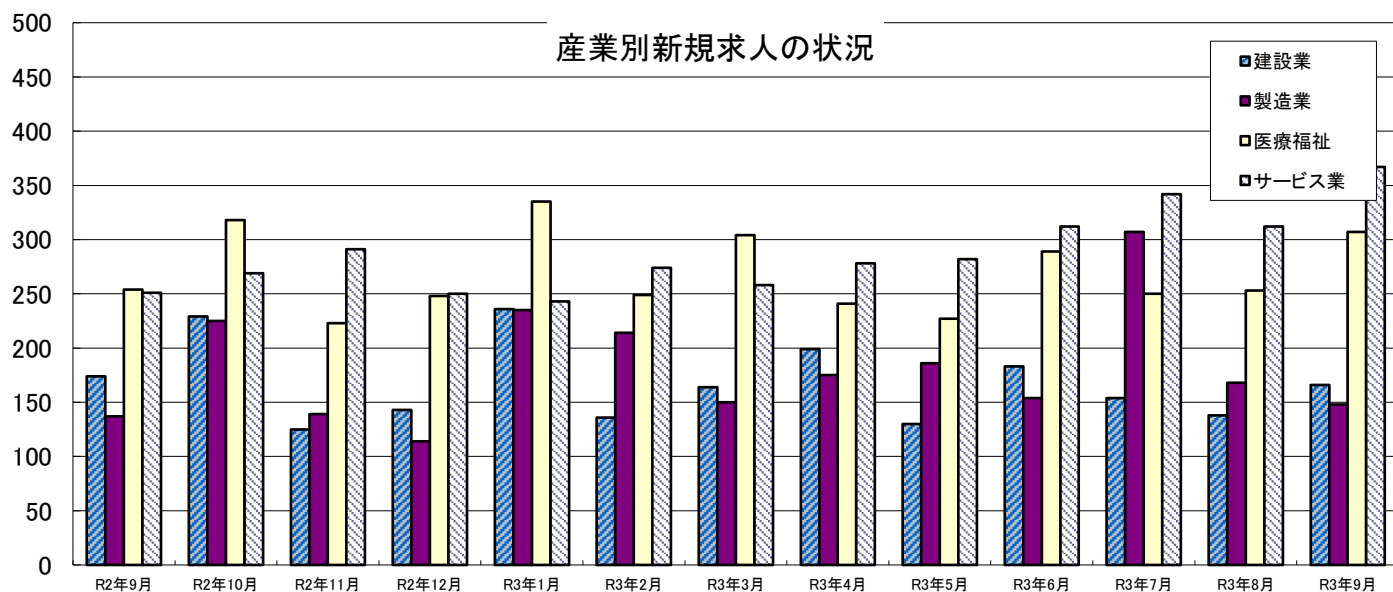
項目	年月	年 月			前月比 差(%、 ポイント)	前年比 差(%、 ポイント)
		3年9月	3年8月	2年9月		
1. 新規求人数		1,668	1,429	1,448	16.7	15.2
	うちパートタイム	567	506	451	12.1	25.7
2. 月間有効求人数		4,407	4,185	3,509	5.3	25.6
	うちパートタイム	1,380	1,252	1,117	10.2	23.5
3. 新規求職申込件数		597	540	628	10.6	▲ 4.9
	うち男	256	247	282	3.6	▲ 9.2
	うち女	341	293	346	16.4	▲ 1.4
4. 月間有効求職者数		2,903	2,891	2,980	0.4	▲ 2.6
5. 紹介件数		563	516	640	9.1	▲ 12.0
6. 就職件数		247	213	258	16.0	▲ 4.3
	うち雇用保険受給者	76	72	93	5.6	▲ 18.3
7. 新規求人倍率(パートを含む)		2.79	2.65	2.31	0.14	0.48
8. 新規求人倍率(パートを除く)		3.02	2.61	2.53	0.41	0.49
9. 月間有効求人倍率(パートを含む)		1.52	1.45	1.18	0.07	0.34
10. 月間有効求人倍率(パートを除く)		1.83	1.79	1.43	0.04	0.40
11. 就職率(6/3)		41.4	39.4	41.1	2.0	0.3

求人倍率

	平成 30年度	令和 元年度	R2年												R3年	
			9月	10月	11月	12月	1月	2月	3月	4月	5月	6月	7月	8月	9月	
新規求人倍率	2.66	2.52	2.31	2.50	2.72	3.07	2.70	2.48	1.97	1.56	2.25	2.46	3.13	2.65	2.79	
	うち一般	2.52	2.57	2.53	2.84	2.73	3.50	2.82	2.64	2.17	1.87	2.45	2.89	3.53	2.61	3.02
	うちパート	2.91	2.45	1.93	2.02	2.72	2.41	2.50	2.23	1.66	1.21	1.92	1.83	2.42	2.71	2.43
月間有効求人倍率	1.77	1.66	1.18	1.30	1.41	1.42	1.50	1.45	1.36	1.21	1.21	1.26	1.42	1.45	1.52	
	うち一般	1.80	1.80	1.43	1.57	1.67	1.68	1.74	1.69	1.58	1.48	1.51	1.62	1.83	1.79	1.83
	うちパート	1.71	1.47	0.85	0.96	1.09	1.08	1.17	1.14	1.07	0.89	0.86	0.84	0.91	1.00	1.10

注1)新規学卒を除く

2. 求人の状況



	新規求人数		建設業	製 造 業				卸売・小売業	医療福祉	サービス業	月間有効求人数		
		うちパート		食料品・飲料等	衣服・繊維製品	電気機械	電子部品・デバイス				求人数	うちパート	
R2年9月	1,448	451	174	137	43	20	1	4	262	254	251	3,509	1,117
	▲ 18.5	▲ 21.8	▲ 19.8	▲ 31.8	▲ 24.6	900.0	▲ 91.7	▲ 92.6	▲ 15.8	▲ 5.2	▲ 19.0	▲ 25.3	▲ 33.6
R2年10月	1,595	534	229	225	27	18	2	82	157	318	269	3,922	1,266
	▲ 7.4	▲ 23.4	30.1	41.5	▲ 59.7	157.1	▲ 86.7	1,540.0	▲ 47.8	1.6	9.8	▲ 15.4	▲ 24.2
R2年11月	1,411	557	125	139	42	3	6	36	203	223	291	4,109	1,399
	0.3	11.0	▲ 19.4	▲ 21.0	5.0	▲ 25.0	0.0	▲ 20.0	▲ 11.0	7.7	4.7	▲ 9.3	▲ 14.3
R2年12月	1,306	403	143	114	28	15	1	6	193	248	250	3,875	1,284
	▲ 36.4	▲ 49.4	▲ 28.5	▲ 44.1	▲ 36.4	1,400.0	▲ 92.3	▲ 91.0	▲ 23.1	▲ 58.4	▲ 6.4	▲ 20.0	▲ 30.6
R3年1月	1,635	586	236	235	26	7	5	95	126	335	243	4,075	1,368
	▲ 3.5	▲ 22.8	73.5	66.7	▲ 39.5	250.0	▲ 64.3	352.4	▲ 33.0	12.4	▲ 12.6	▲ 15.8	▲ 29.0
R3年2月	1,487	519	136	214	30	35	3	67	171	249	274	4,052	1,385
	1.8	▲ 12.9	33.3	2.4	▲ 9.1	1,650.0	▲ 57.1	11.7	5.6	▲ 12.9	8.7	▲ 14.6	▲ 25.7
R3年3月	1,466	497	164	150	43	12	3	21	169	304	258	4,072	1,383
	▲ 7.0	0.8	▲ 21.2	▲ 16.7	34.4	500.0	▲ 40.0	▲ 52.3	▲ 36.0	▲ 3.2	38.7	▲ 1.7	▲ 9.2
R3年4月	1,472	526	199	175	33	7	2	45	186	241	278	3,881	1,286
	24.5	35.2	4.2	57.7	▲ 13.2	133.3	▲ 80.0	309.1	2.8	7.6	66.5	5.4	4.8
R3年5月	1,311	425	130	186	42	27	3	29	153	227	282	3,847	1,249
	30.7	22.5	23.8	55.0	110.0	2,600.0	▲ 57.1	866.7	▲ 7.8	28.2	95.8	20.3	27.8
R3年6月	1,502	451	183	154	32	17	2	5	172	289	312	3,929	1,202
	3.1	▲ 3.2	▲ 3.2	33.9	10.3	112.5	100.0	▲ 54.5	▲ 28.0	▲ 17.2	52.2	18.9	18.3
R3年7月	1,609	450	154	307	44	7	0	150	145	250	342	4,101	1,159
	20.9	0.0	▲ 18.5	226.6	76.0	▲ 53.3	-	14,900.0	16.9	3.3	7.9	20.6	7.9
R3年8月	1,429	506	138	168	40	20	1	31	125	253	312	4,185	1,252
	19.8	14.2	▲ 10.4	31.3	2.6	900.0	0.0	0.0	▲ 27.3	12.4	98.7	20.7	10.8
R3年9月	1,668	567	166	148	37	11	1	7	282	307	367	4,407	1,380
	15.2	25.7	▲ 4.6	8.0	▲ 14.0	▲ 45.0	0.0	75.0	7.6	20.9	46.2	25.6	23.5

注1) 新規学卒を除く

注2) 下段は前年同期比

新産業分類別・規模別新規求人の状況(パートを含む)

産業分類別	年月	3年9月			2年9月			前年同月比 (%)
		うち一般	うちパート		うち一般	うちパート		
AB 農・林・漁業(01~04)		21	7	14	6	3	3	250.0
C 鉱業、採石業、砂利採取業(05)		0	0	0	3	2	1	▲ 100.0
D 建設業(06~08)		166	157	9	174	169	5	▲ 4.6
E 製造業(09~32)		148	117	31	137	113	24	8.0
09食料品製造業		36	19	17	39	25	14	▲ 7.7
10飲料・たばこ・飼料製造業		1	1	0	4	4	0	▲ 75.0
11繊維工業		11	8	3	20	18	2	▲ 45.0
12木材・木製品製造業(家具を除く)		8	8	0	2	2	0	300.0
13家具・装備品製造業		0	0	0	0	0	0	-
14パルプ・紙・紙加工品製造業		5	0	5	1	1	0	400.0
15印刷・同関連業		1	1	0	4	1	3	▲ 75.0
16化学工業		20	20	0	11	10	1	81.8
17石油製品・石炭製品製造業		2	2	0	1	1	0	100.0
18プラスチック製品製造業		3	1	2	2	1	1	50.0
19ゴム製品製造業		0	0	0	0	0	0	-
21窯業・土石製品製造業		9	9	0	8	8	0	12.5
22鉄鋼業		18	18	0	7	7	0	157.1
23非鉄金属製造業		0	0	0	0	0	0	-
24金属製品製造業		8	8	0	5	5	0	60.0
25はん用機械器具製造業		2	2	0	2	2	0	0.0
26生産用機械器具製造業		6	6	0	19	17	2	▲ 68.4
27業務用機械器具製造業		6	6	0	1	1	0	500.0
28電子部品・デバイス・電子回路製造業		7	7	0	4	4	0	75.0
29電気機械器具製造業		1	0	1	1	1	0	0.0
30情報通信機械器具製造業		3	1	2	2	1	1	50.0
31輸送用機械器具製造業		0	0	0	4	4	0	▲ 100.0
20・32その他の製造業		1	0	1	0	0	0	-
F 電気・ガス・熱供給・水道業(33~36)		0	0	0	0	0	0	-
G 情報通信業(37~41)		29	25	4	31	26	5	▲ 6.5
H 運輸業、郵便業(42~49)		59	44	15	70	66	4	▲ 15.7
I 卸売・小売業(50~61)		282	105	177	262	136	126	7.6
J 金融業・保険業(62~67)		5	5	0	5	5	0	0.0
K 不動産業、物品賃貸業(68~70)		7	7	0	4	3	1	75.0
L 学術研究、専門・技術サービス業(71~74)		47	44	3	58	53	5	▲ 19.0
M 宿泊業、飲食サービス業(75~77)		79	23	56	76	20	56	3.9
N 生活関連サービス業、娯楽業(78~80)		108	60	48	64	35	29	68.8
O 教育、学習支援業(81,82)		22	3	19	37	8	29	▲ 40.5
P 医療、福祉(83~85)		307	184	123	254	139	115	20.9
Q 複合サービス事業(86,87)		8	3	5	7	6	1	14.3
R サービス業(他に分類されないもの)(88~96)		367	311	56	251	213	38	46.2
S, T 公務、その他(97,98,99)		13	6	7	9	0	9	44.4
合 計		1,668	1,101	567	1,448	997	451	15.2
事業規模別	29人以下	1080	723	357	908	616	292	18.9
	30~99人	392	239	153	358	253	105	9.5
	100~299人	127	89	38	142	104	38	▲ 10.6
	300~499人	23	23	0	10	10	0	130.0
	500人以上	46	27	19	30	14	16	53.3

主要産業別一般新規求人(前年同月比)(パートタイムを含む)

主要産業	月					
	4月	5月	6月	7月	8月	9月
建設業	4.2	23.8	▲ 3.2	▲ 18.5	▲ 10.4	▲ 4.6
製造業	57.7	55.0	33.9	226.6	31.3	8.0
卸売・小売業	2.8	▲ 7.8	▲ 28.0	16.9	▲ 27.3	7.6
サービス業	66.5	95.8	52.2	7.9	98.7	46.2

3. 求職の状況

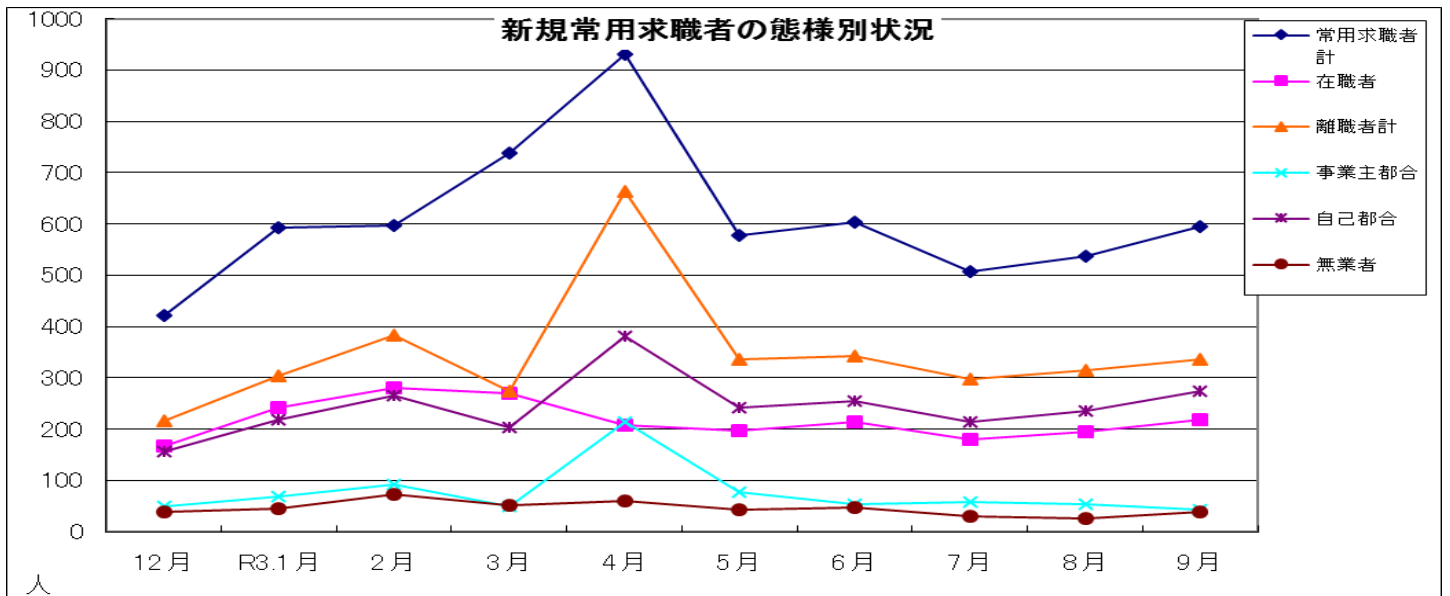
求 職 の 状 況

	新規求職申込		性 別		年 齢 別 状 況				新規常用求職者の態様別状況						月間有効求職者	
	件数	うちパート	男	女	45歳未満	45～54	55～64	65歳以上	常用求職者計	在職者	離職者計		無業者		うちパート	
											事業主都合	自己都合				
R2年9月	628	234	282	346	348	116	95	69	620	228	341	86	240	51	2,980	1,308
	▲ 1.6	▲ 7.5	21.6	▲ 14.8	▲ 14.1	19.6	5.6	50.0	▲ 1.7	▲ 3.8	5.6	68.6	▲ 4.8	▲ 28.2	7.7	10.5
R2年10月	639	265	282	357	332	115	110	82	630	196	387	95	272	47	3,011	1,321
	2.4	12.8	11.5	▲ 3.8	▲ 7.5	11.7	7.8	36.7	1.9	▲ 11.3	14.2	61.0	7.9	▲ 19.0	9.8	13.5
R2年11月	518	205	237	281	302	86	81	49	514	199	269	48	208	46	2,912	1,289
	▲ 9.1	▲ 1.9	▲ 5.2	▲ 12.2	▲ 11.7	▲ 7.5	▲ 6.9	2.1	▲ 9.0	▲ 13.5	▲ 7.6	4.3	▲ 8.4	4.5	8.5	15.0
R2年12月	425	167	191	234	230	79	72	44	422	168	216	49	156	38	2,729	1,189
	▲ 9.0	▲ 1.2	▲ 1.5	▲ 14.3	▲ 17.3	1.3	▲ 5.3	25.7	▲ 8.3	▲ 14.3	▲ 7.7	▲ 5.8	▲ 8.2	26.7	14.2	22.1
R3年1月	606	234	256	350	321	107	100	78	593	243	305	69	219	45	2,725	1,167
	▲ 20.3	▲ 26.9	▲ 16.6	▲ 22.7	▲ 21.1	▲ 12.3	▲ 28.6	▲ 14.3	▲ 20.7	▲ 16.5	▲ 23.0	▲ 15.9	▲ 22.1	▲ 26.2	7.2	10.8
R3年2月	599	233	243	356	321	114	105	59	597	270	275	50	204	52	2,791	1,211
	▲ 1.3	▲ 2.5	▲ 7.3	3.2	▲ 2.7	17.5	▲ 12.5	▲ 1.7	▲ 1.0	▲ 0.7	▲ 2.1	25.0	▲ 6.4	4.0	6.7	10.7
R3年3月	745	299	333	412	384	136	135	90	738	280	384	92	265	74	2,998	1,293
	10.9	16.3	16.0	7.0	2.1	13.3	14.4	55.2	11.1	17.6	12.9	46.0	2.3	▲ 14.0	10.3	13.5
R3年4月	942	435	410	532	427	164	180	171	931	208	663	215	381	60	3,203	1,451
	18.6	22.2	22.4	15.9	8.4	54.7	14.6	24.8	18.6	3.5	21.9	48.3	17.2	50.0	15.1	20.5
R3年5月	583	221	227	356	330	105	88	60	577	197	337	77	242	43	3,168	1,445
	▲ 0.9	▲ 16.0	▲ 0.9	▲ 0.8	6.8	5.0	▲ 11.1	▲ 25.0	0.2	16.6	▲ 9.7	▲ 38.4	5.7	26.5	13.4	15.5
R3年6月	610	246	248	362	321	127	92	70	604	214	343	55	256	47	3,114	1,427
	▲ 12.5	▲ 10.9	▲ 22.3	▲ 4.2	▲ 14.4	▲ 3.8	▲ 13.2	▲ 16.7	▲ 12.7	▲ 13.0	▲ 13.4	▲ 43.3	▲ 6.2	▲ 6.0	8.6	10.9
R3年7月	514	186	215	299	286	98	81	49	508	180	297	59	215	31	2,886	1,277
	▲ 19.9	▲ 33.6	▲ 13.0	▲ 24.3	▲ 7.7	▲ 23.4	▲ 34.7	▲ 38.8	▲ 20.1	▲ 23.1	▲ 13.7	▲ 39.2	▲ 5.7	▲ 46.6	▲ 0.6	▲ 1.3
R3年8月	540	187	247	293	295	103	74	68	538	196	315	55	235	27	2,891	1,251
	▲ 1.6	▲ 6.0	4.7	▲ 6.4	▲ 1.0	14.4	▲ 35.7	47.8	▲ 1.6	▲ 9.7	5.0	▲ 22.5	9.8	▲ 10.0	▲ 0.9	▲ 2.6
R3年9月	597	233	255	342	313	115	97	72	594	219	337	43	275	38	2,903	1,252
	▲ 4.9	▲ 0.4	▲ 9.6	▲ 1.2	▲ 10.1	▲ 0.9	2.1	4.3	▲ 4.2	▲ 3.9	▲ 1.2	▲ 50.0	14.6	▲ 25.5	▲ 2.6	▲ 4.3

注1) 新規学卒を除く

注2) 下段は前年同期比

(件・%)



4. 雇用保険の状況

雇用保険の状況(短時間を含む)

項目	年月	3年9月		3年8月	2年9月	前月比 (%)	前年比 (%)
		うち男	うち女				
1. 月末現在適用事業所数		3,232		3,242	3,222	▲ 0.3	0.3
2. 月末現在被保険者数		50,587	27,982	50,658	50,048	▲ 0.1	1.1
3. 資格取得者数		503	261	512	432	▲ 1.8	16.4
4. 資格喪失者数		578	286	534	546	8.2	5.9
5. 一般受給資格決定件数		156	59	153	193	2.0	▲ 19.2
うち県外離職者数		30	14	42	50	▲ 28.6	▲ 40.0
6. 初回受給者数		133	52	132	193	0.8	▲ 31.1
7. 受給者実人員		667	256	734	764	▲ 9.1	▲ 12.7
8. 基本手当基本分支給額(千円)		82,198		84,473	92,577	▲ 2.7	▲ 11.2

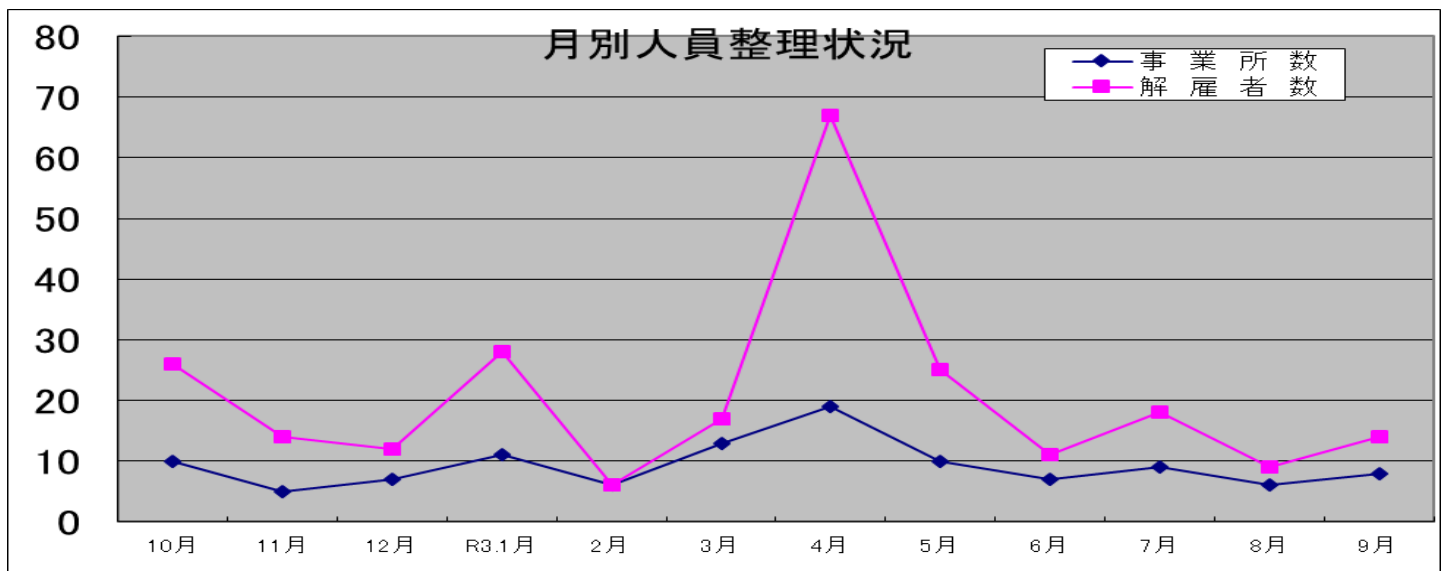
※受給資格決定件数:安定所が受け付けた離職票を審査し、受給資格があると決定した件数

※受給者実人員:基本手当を実際に受けた受給資格者の実数(1歴月中に2回以上受けた人も実人員としては1人となる)

5. 人員整理の状況

人員整理状況

月別 区分	令和 2年度計	10月	11月	12月	R3.1月	2月	3月	4月	5月	6月	7月	8月	9月	12ヵ月計
事業所数	131	10	5	7	11	6	13	19	10	7	9	6	8	111
対前年比	107.9	66.7	▲ 37.5	16.7	57.1	▲ 33.3	0.0	11.8	▲ 37.5	▲ 41.7	▲ 10.0	▲ 45.5	▲ 27.3	▲ 5.9
解雇者数	348	26	14	12	28	6	17	67	25	11	18	9	14	247
対前年比	102.3	85.7	▲ 46.2	▲ 29.4	133.3	▲ 76.0	▲ 75.0	21.8	▲ 28.6	▲ 73.2	▲ 21.7	▲ 60.9	▲ 39.1	▲ 28.6



求人と求職の動きを県内のハローワーク別に 求人倍率で見ると・・・

令和3年9月
県内月間有効求人倍率
1.58

