

業務月報

(Business monthly report)

令和3年10月1日発行

ハローワークいずも

—目次—

1. 一般職業紹介状況（P 2）
2. 求人の状況（P 4）
3. 求職の状況（P 6）
4. 雇用保険の状況（P 7）
5. 人員整理の状況（P 7）

（※ 指標については全て8月内容です）



1. 一般職業紹介状況

令和3年8月の月間有効求人倍率は1.45倍で、前月を0.03ポイント上回りました。

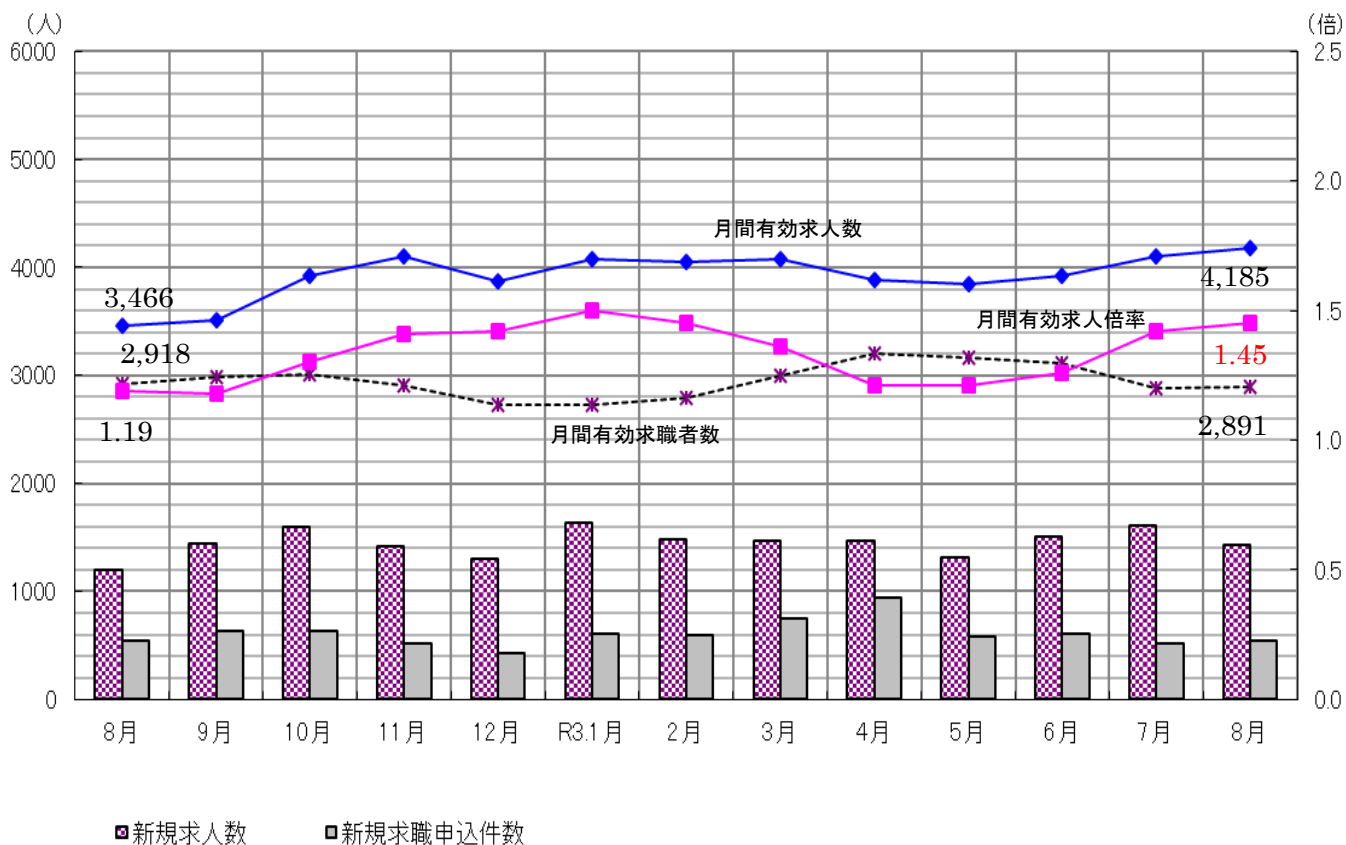
新規求人倍率は2.65倍となり、前月を0.48ポイント下回りました。

また、新規求人数は1,429人で、前年同月比で19.8%増加しました。

これを産業別に前年同月と比較すると、情報通信業で40.0%、宿泊業、飲食サービス業で57.9%、医療・福祉で12.4%増加したのに対し、建設業で10.4%、卸売・小売業で27.3%減少しました。

新規求職申込件数は540件となり、前年同月比で1.6%の減少となりました。

新規求職申込件数を前年同月と比較すると、年齢別状況では65歳以上で47.8%、45歳以上54歳以下で14.4%増加したのに対し、55歳以上64歳以下で35.7%、45歳未満で1.0%減少しました。常用求職者の態様別状況では、自己都合が9.8%増加したのに対し、在職者が9.7%、事業主都合が22.5%、無業者が10.0%減少しました。



一般職業紹介状況(パートタイムを含む)

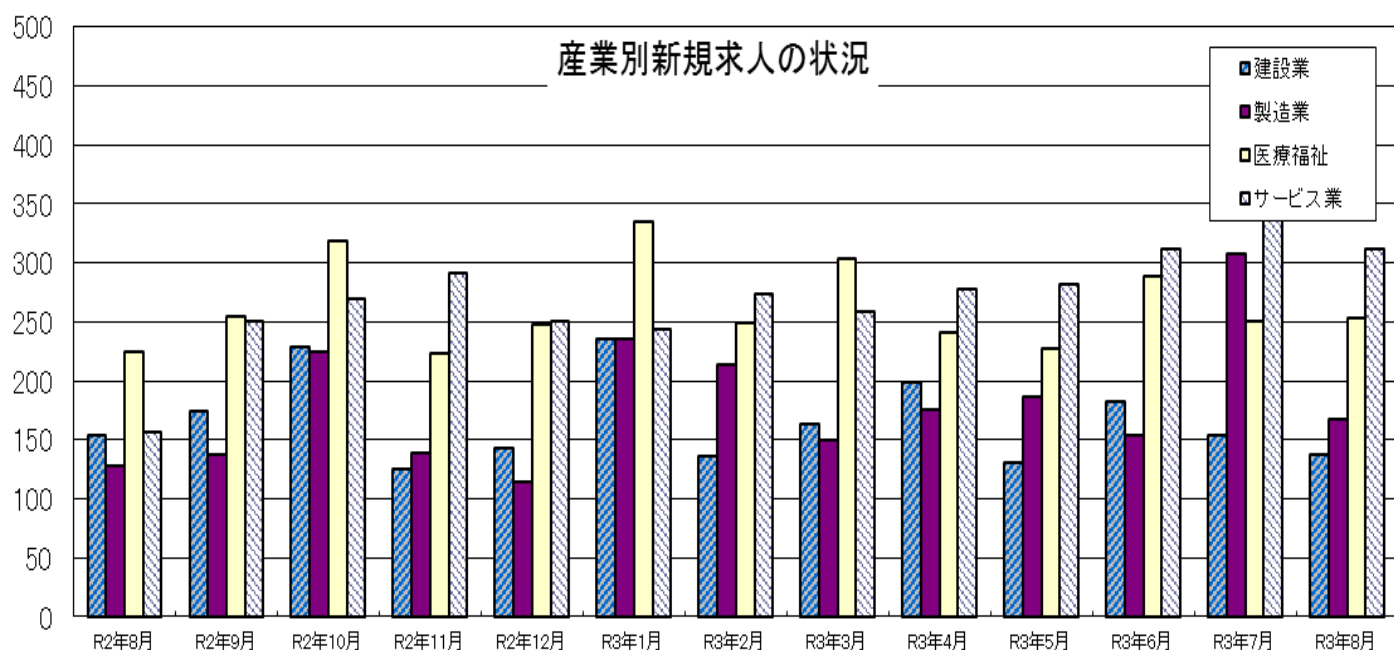
項目	年月	3年8月	3年7月	2年8月	前月比 差(%、 ポイント)	前年比 差(%、 ポイント)
	1. 新規求人数		1,429	1,609	1,193	▲ 11.2
	うちパートタイム	506	450	443	12.4	14.2
2. 月間有効求人数		4,185	4,101	3,466	2.0	20.7
	うちパートタイム	1,252	1,159	1,130	8.0	10.8
3. 新規求職申込件数		540	514	549	5.1	▲ 1.6
	うち男	247	215	236	14.9	4.7
	うち女	293	299	313	▲ 2.0	▲ 6.4
4. 月間有効求職者数		2,891	2,886	2,918	0.2	▲ 0.9
5. 紹介件数		516	479	549	7.7	▲ 6.0
6. 就職件数		213	226	248	▲ 5.8	▲ 14.1
	うち雇用保険受給者	72	75	103	▲ 4.0	▲ 30.1
7. 新規求人倍率(パートを含む)		2.65	3.13	2.17	▲ 0.48	0.48
8. 新規求人倍率(パートを除く)		2.61	3.53	2.14	▲ 0.92	0.47
9. 月間有効求人倍率(パートを含む)		1.45	1.42	1.19	0.03	0.26
10. 月間有効求人倍率(パートを除く)		1.79	1.83	1.43	▲ 0.04	0.36
11. 就職率(6/3)		39.4	44.0	45.2	▲ 4.6	▲ 5.8

求人倍率

	平成 30年度	令和 元年度	R2年 8月	R2年 9月	R2年 10月	R2年 11月	R2年 12月	R3年 1月	R3年 2月	R3年 3月	R3年 4月	R3年 5月	R3年 6月	R3年 7月	R3年 8月
	新規求人倍率	2.66	2.52	2.17	2.31	2.50	2.72	3.07	2.70	2.48	1.97	1.56	2.25	2.46	3.13
うち一般	2.52	2.57	2.14	2.53	2.84	2.73	3.50	2.82	2.64	2.17	1.87	2.45	2.89	3.53	2.61
うちパート	2.91	2.45	2.23	1.93	2.02	2.72	2.41	2.50	2.23	1.66	1.21	1.92	1.83	2.42	2.71
月間有効求人倍率	1.77	1.66	1.19	1.18	1.30	1.41	1.42	1.50	1.45	1.36	1.21	1.21	1.26	1.42	1.45
うち一般	1.80	1.80	1.43	1.43	1.57	1.67	1.68	1.74	1.69	1.58	1.48	1.51	1.62	1.83	1.79
うちパート	1.71	1.47	0.88	0.85	0.96	1.09	1.08	1.17	1.14	1.07	0.89	0.86	0.84	0.91	1.00

注1)新規学卒を除く

2. 求人の状況



	新規求人数		建設業	製 造 業					卸売・小売業	医療福祉	サービス業	月間有効求人数	
	うちパート			食料品・飲料等	衣服・繊維製品	電気機械	電子部品・デバイス	求人数				うちパート	
R2年8月	1,193	443	154	128	39	2	1	31	172	225	157	3,466	1,130
	▲ 24.6	▲ 26.7	6.2	▲ 31.2	▲ 13.3	▲ 33.3	▲ 83.3	▲ 32.6	▲ 36.8	21.6	▲ 55.0	▲ 26.0	▲ 34.7
R2年9月	1,448	451	174	137	43	20	1	4	262	254	251	3,509	1,117
	▲ 18.5	▲ 21.8	▲ 19.8	▲ 31.8	▲ 24.6	900.0	▲ 91.7	▲ 92.6	▲ 15.8	▲ 5.2	▲ 19.0	▲ 25.3	▲ 33.6
R2年10月	1,595	534	229	225	27	18	2	82	157	318	269	3,922	1,266
	▲ 7.4	▲ 23.4	30.1	41.5	▲ 59.7	157.1	▲ 86.7	1,540.0	▲ 47.8	1.6	9.8	▲ 15.4	▲ 24.2
R2年11月	1,411	557	125	139	42	3	6	36	203	223	291	4,109	1,399
	0.3	11.0	▲ 19.4	▲ 21.0	5.0	▲ 25.0	0.0	▲ 20.0	▲ 11.0	7.7	4.7	▲ 9.3	▲ 14.3
R2年12月	1,306	403	143	114	28	15	1	6	193	248	250	3,875	1,284
	▲ 36.4	▲ 49.4	▲ 28.5	▲ 44.1	▲ 36.4	1,400.0	▲ 92.3	▲ 91.0	▲ 23.1	▲ 58.4	▲ 6.4	▲ 20.0	▲ 30.6
R3年1月	1,635	586	236	235	26	7	5	95	126	335	243	4,075	1,368
	▲ 3.5	▲ 22.8	73.5	66.7	▲ 39.5	250.0	▲ 64.3	352.4	▲ 33.0	12.4	▲ 12.6	▲ 15.8	▲ 29.0
R3年2月	1,487	519	136	214	30	35	3	67	171	249	274	4,052	1,385
	1.8	▲ 12.9	33.3	2.4	▲ 9.1	1,650.0	▲ 57.1	11.7	5.6	▲ 12.9	8.7	▲ 14.6	▲ 25.7
R3年3月	1,466	497	164	150	43	12	3	21	169	304	258	4,072	1,383
	▲ 7.0	0.8	▲ 21.2	▲ 16.7	34.4	500.0	▲ 40.0	▲ 52.3	▲ 36.0	▲ 3.2	38.7	▲ 1.7	▲ 9.2
R3年4月	1,472	526	199	175	33	7	2	45	186	241	278	3,881	1,286
	24.5	35.2	4.2	57.7	▲ 13.2	133.3	▲ 80.0	309.1	2.8	7.6	66.5	5.4	4.8
R3年5月	1,311	425	130	186	42	27	3	29	153	227	282	3,847	1,249
	30.7	22.5	23.8	55.0	110.0	2,600.0	▲ 57.1	866.7	▲ 7.8	28.2	95.8	20.3	27.8
R3年6月	1,502	451	183	154	32	17	2	5	172	289	312	3,929	1,202
	3.1	▲ 3.2	▲ 3.2	33.9	10.3	112.5	100.0	▲ 54.5	▲ 28.0	▲ 17.2	52.2	18.9	18.3
R3年7月	1,609	450	154	307	44	7	0	150	145	250	342	4,101	1,159
	20.9	0.0	▲ 18.5	226.6	76.0	▲ 53.3	-	14,900.0	16.9	3.3	7.9	20.6	7.9
R3年8月	1,429	506	138	168	40	20	1	31	125	253	312	4,185	1,252
	19.8	14.2	▲ 10.4	31.3	2.6	900.0	0.0	0.0	▲ 27.3	12.4	98.7	20.7	10.8

注1) 新規学卒を除く

注2) 下段は前年同期比

新産業分類別・規模別新規求人の状況(パートを含む)

産業分類別	年月	3年8月			2年8月			前年同月比 (%)
		うち一般	うちパート		うち一般	うちパート		
AB 農・林・漁業(01~04)		9	4	5	25	8	17	▲ 64.0
C 鉱業、採石業、砂利採取業(05)		1	1	0	5	5	0	▲ 80.0
D 建設業(06~08)		138	137	1	154	142	12	▲ 10.4
E 製造業(09~32)		168	129	39	128	91	37	31.3
09食料品製造業		37	22	15	37	10	27	0.0
10飲料・たばこ・飼料製造業		3	1	2	2	1	1	50.0
11繊維工業		20	17	3	2	2	0	900.0
12木材・木製品製造業(家具を除く)		11	6	5	10	8	2	10.0
13家具・装備品製造業		0	0	0	2	2	0	▲ 100.0
14パルプ・紙・紙加工品製造業		2	1	1	5	0	5	▲ 60.0
15印刷・同関連業		1	1	0	0	0	0	-
16化学工業		11	11	0	14	14	0	▲ 21.4
17石油製品・石炭製品製造業		0	0	0	0	0	0	-
18プラスチック製品製造業		3	3	0	1	0	1	200.0
19ゴム製品製造業		0	0	0	0	0	0	-
21窯業・土石製品製造業		7	5	2	7	7	0	0.0
22鉄鋼業		15	14	1	2	2	0	650.0
23非鉄金属製造業		0	0	0	0	0	0	-
24金属製品製造業		5	5	0	6	6	0	▲ 16.7
25はん用機械器具製造業		3	2	1	1	1	0	200.0
26生産用機械器具製造業		10	7	3	3	3	0	233.3
27業務用機械器具製造業		0	0	0	0	0	0	-
28電子部品・デバイス・電子回路製造業		31	27	4	31	31	0	0.0
29電気機械器具製造業		1	1	0	1	1	0	0.0
30情報通信機械器具製造業		2	2	0	2	2	0	0.0
31輸送用機械器具製造業		6	4	2	1	0	1	500.0
20・32その他の製造業		0	0	0	1	1	0	▲ 100.0
F 電気・ガス・熱供給・水道業(33~36)		3	0	3	0	0	0	-
G 情報通信業(37~41)		14	14	0	10	9	1	40.0
H 運輸業、郵便業(42~49)		62	38	24	58	44	14	6.9
I 卸売・小売業(50~61)		125	67	58	172	72	100	▲ 27.3
J 金融業・保険業(62~67)		13	13	0	18	18	0	▲ 27.8
K 不動産業、物品賃貸業(68~70)		12	9	3	14	8	6	▲ 14.3
L 学術研究、専門・技術サービス業(71~74)		46	39	7	43	29	14	7.0
M 宿泊業、飲食サービス業(75~77)		90	24	66	57	18	39	57.9
N 生活関連サービス業、娯楽業(78~80)		96	39	57	87	40	47	10.3
O 教育、学習支援業(81,82)		20	7	13	15	12	3	33.3
P 医療、福祉(83~85)		253	150	103	225	132	93	12.4
Q 複合サービス事業(86,87)		45	4	41	14	13	1	221.4
R サービス業(他に分類されないもの)(88~96)		312	241	71	157	108	49	98.7
S, T 公務、その他(97,98,99)		22	7	15	11	1	10	100.0
合 計		1,429	923	506	1,193	750	443	19.8
事業所規模別	29人以下	1013	668	345	888	525	363	14.1
	30~99人	255	144	111	193	132	61	32.1
	100~299人	98	65	33	62	45	17	58.1
	300~499人	15	15	0	6	6	0	150.0
	500人以上	48	31	17	44	42	2	9.1

主要産業別一般新規求人(前年同月比)(パートタイムを含む)

主要産業	月	3月	4月	5月	6月	7月	8月
建設業		▲ 21.2	4.2	23.8	▲ 3.2	▲ 18.5	▲ 10.4
製造業		▲ 16.7	57.7	55.0	33.9	226.6	31.3
卸売・小売業		▲ 36.0	2.8	▲ 7.8	▲ 28.0	16.9	▲ 27.3
サービス業		38.7	66.5	95.8	52.2	7.9	98.7

3. 求職の状況

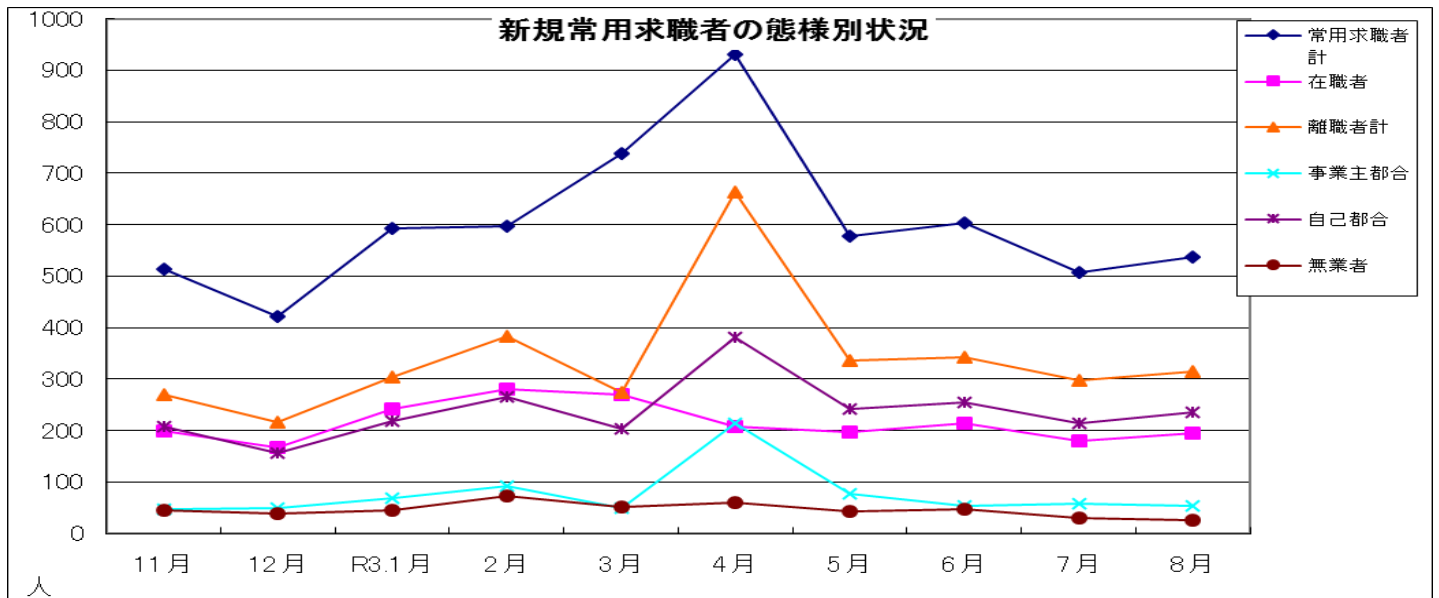
求 職 の 状 況

	新規求職申込		性 別		年 齢 別 状 況				新規常用求職者の態様別状況						月間有効求職者	
	件数	うちパート	男	女	45歳未満	45～54	55～64	65歳以上	常用求職者計	在職者	離職者計		無業者		うちパート	
											事業主都合	自己都合				
R2年8月	549	199	236	313	298	90	115	46	547	217	300	71	214	30	2,918	1,285
	▲ 7.1	▲ 8.7	6.3	▲ 15.2	▲ 18.6	▲ 9.1	29.2	24.3	▲ 6.8	▲ 0.9	▲ 2.6	73.2	▲ 12.7	▲ 50.0	1.9	3.3
R2年9月	628	234	282	346	348	116	95	69	620	228	341	86	240	51	2,980	1,308
	▲ 1.6	▲ 7.5	21.6	▲ 14.8	▲ 14.1	19.6	5.6	50.0	▲ 1.7	▲ 3.8	5.6	68.6	▲ 4.8	▲ 28.2	7.7	10.5
R2年10月	639	265	282	357	332	115	110	82	630	196	387	95	272	47	3,011	1,321
	2.4	12.8	11.5	▲ 3.8	▲ 7.5	11.7	7.8	36.7	1.9	▲ 11.3	14.2	61.0	7.9	▲ 19.0	9.8	13.5
R2年11月	518	205	237	281	302	86	81	49	514	199	269	48	208	46	2,912	1,289
	▲ 9.1	▲ 1.9	▲ 5.2	▲ 12.2	▲ 11.7	▲ 7.5	▲ 6.9	2.1	▲ 9.0	▲ 13.5	▲ 7.6	4.3	▲ 8.4	4.5	8.5	15.0
R2年12月	425	167	191	234	230	79	72	44	422	168	216	49	156	38	2,729	1,189
	▲ 9.0	▲ 1.2	▲ 1.5	▲ 14.3	▲ 17.3	1.3	▲ 5.3	25.7	▲ 8.3	▲ 14.3	▲ 7.7	▲ 5.8	▲ 8.2	26.7	14.2	22.1
R3年1月	606	234	256	350	321	107	100	78	593	243	305	69	219	45	2,725	1,167
	▲ 20.3	▲ 26.9	▲ 16.6	▲ 22.7	▲ 21.1	▲ 12.3	▲ 28.6	▲ 14.3	▲ 20.7	▲ 16.5	▲ 23.0	▲ 15.9	▲ 22.1	▲ 26.2	7.2	10.8
R3年2月	599	233	243	356	321	114	105	59	597	270	275	50	204	52	2,791	1,211
	▲ 1.3	▲ 2.5	▲ 7.3	3.2	▲ 2.7	17.5	▲ 12.5	▲ 1.7	▲ 1.0	▲ 0.7	▲ 2.1	25.0	▲ 6.4	4.0	6.7	10.7
R3年3月	745	299	333	412	384	136	135	90	738	280	384	92	265	74	2,998	1,293
	10.9	16.3	16.0	7.0	2.1	13.3	14.4	55.2	11.1	17.6	12.9	46.0	2.3	▲ 14.0	10.3	13.5
R3年4月	942	435	410	532	427	164	180	171	931	208	663	215	381	60	3,203	1,451
	18.6	22.2	22.4	15.9	8.4	54.7	14.6	24.8	18.6	3.5	21.9	48.3	17.2	50.0	15.1	20.5
R3年5月	583	221	227	356	330	105	88	60	577	197	337	77	242	43	3,168	1,445
	▲ 0.9	▲ 16.0	▲ 0.9	▲ 0.8	6.8	5.0	▲ 11.1	▲ 25.0	0.2	16.6	▲ 9.7	▲ 38.4	5.7	26.5	13.4	15.5
R3年6月	610	246	248	362	321	127	92	70	604	214	343	55	256	47	3,114	1,427
	▲ 12.5	▲ 10.9	▲ 22.3	▲ 4.2	▲ 14.4	▲ 3.8	▲ 13.2	▲ 16.7	▲ 12.7	▲ 13.0	▲ 13.4	▲ 43.3	▲ 6.2	▲ 6.0	8.6	10.9
R3年7月	514	186	215	299	286	98	81	49	508	180	297	59	215	31	2,886	1,277
	▲ 19.9	▲ 33.6	▲ 13.0	▲ 24.3	▲ 7.7	▲ 23.4	▲ 34.7	▲ 38.8	▲ 20.1	▲ 23.1	▲ 13.7	▲ 39.2	▲ 5.7	▲ 46.6	▲ 0.6	▲ 1.3
R3年8月	540	187	247	293	295	103	74	68	538	196	315	55	235	27	2,891	1,251
	▲ 1.6	▲ 6.0	4.7	▲ 6.4	▲ 1.0	14.4	▲ 35.7	47.8	▲ 1.6	▲ 9.7	5.0	▲ 22.5	9.8	▲ 10.0	▲ 0.9	▲ 2.6

注1) 新規学卒を除く

注2) 下段は前年同期比

(件・%)



4. 雇用保険の状況

雇用保険の状況(短時間を含む)

項目	年月			3年7月	2年8月	前月比 (%)	前年比 (%)
	3年8月	うち男	うち女				
1. 月末現在適用事業所数	3,242			3,242	3,248	0.0	▲ 0.2
2. 月末現在被保険者数	50,658	28,004	22,654	50,673	50,168	0.0	1.0
3. 資格取得者数	512	281	231	539	404	▲ 5.0	26.7
4. 資格喪失者数	534	259	275	514	457	3.9	16.8
5. 一般受給資格決定件数	153	75	78	169	188	▲ 9.5	▲ 18.6
うち県外離職者数	42	20	22	0	55	#DIV/0!	▲ 23.6
6. 初回受給者数	132	51	81	152	147	▲ 13.2	▲ 10.2
7. 受給者実人員	734	296	438	721	706	1.8	4.0
8. 基本手当基本分支給額(千円)	84,473			84,795	78,993	▲ 0.4	6.9

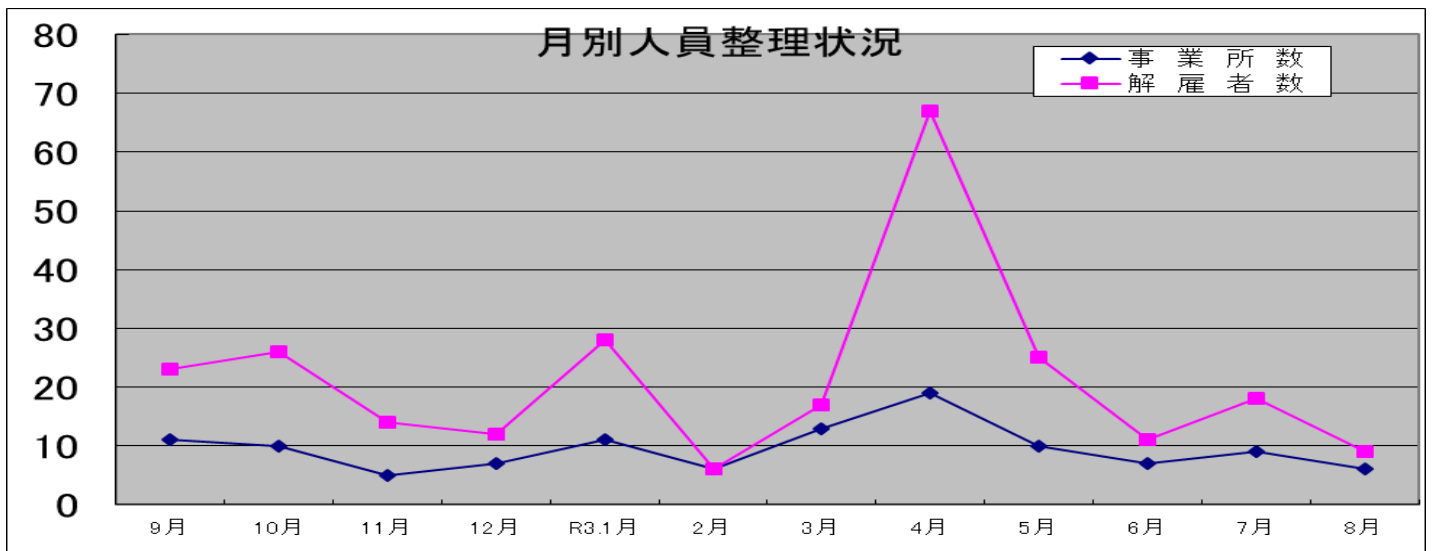
※受給資格決定件数:安定所が受け付けた離職票を審査し、受給資格があると決定した件数

※受給者実人員:基本手当を実際に受けた受給資格者の実数(1暦月中に2回以上受けた人も実人員としては1人となる)

5. 人員整理の状況

人員整理状況

月別 区分	令和 2年度計	9月	10月	11月	12月	R3.1月	2月	3月	4月	5月	6月	7月	8月	12カ月計
事業所数	131	11	10	5	7	11	6	13	19	10	7	9	6	114
対前年比	107.9	266.7	66.7	▲ 37.5	16.7	57.1	▲ 33.3	0.0	11.8	▲ 37.5	▲ 41.7	▲ 10.0	▲ 40.0	3.6
解雇者数	348	23	26	14	12	28	6	17	67	25	11	18	9	256
対前年比	102.3	155.6	85.7	▲ 46.2	▲ 29.4	133.3	▲ 76.0	▲ 75.0	21.8	▲ 28.6	▲ 73.2	▲ 21.7	▲ 60.9	▲ 22.9



求人と求職の動きを県内のハローワーク別に
求人倍率で見ると・・・

令和3年8月
県内月間効求人倍率
1.58

