

業務月報

(Business monthly report)

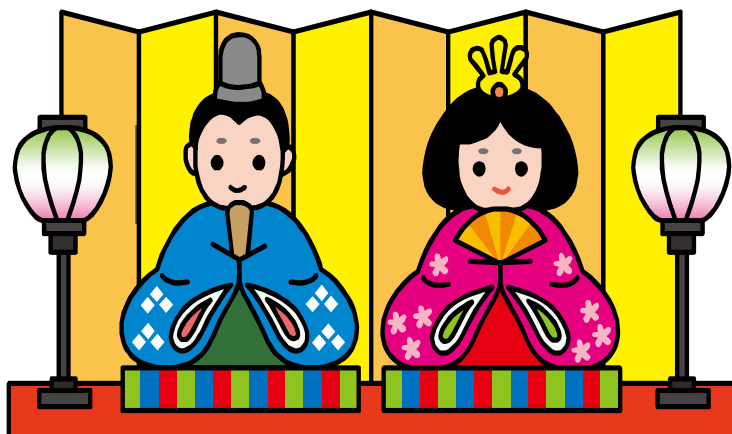
令和3年3月2日発行

ハローワークいずも

—目次—

1. 一般職業紹介状況（P 2）
2. 求人の状況（P 4）
3. 求職の状況（P 6）
4. 雇用保険の状況（P 7）
5. 人員整理の状況（P 7）

（※ 指標については全て1月内容です）



1. 一般職業紹介状況

令和3年1月の月間有効求人倍率は1.50倍となり、前月を0.08ポイント上回りました。

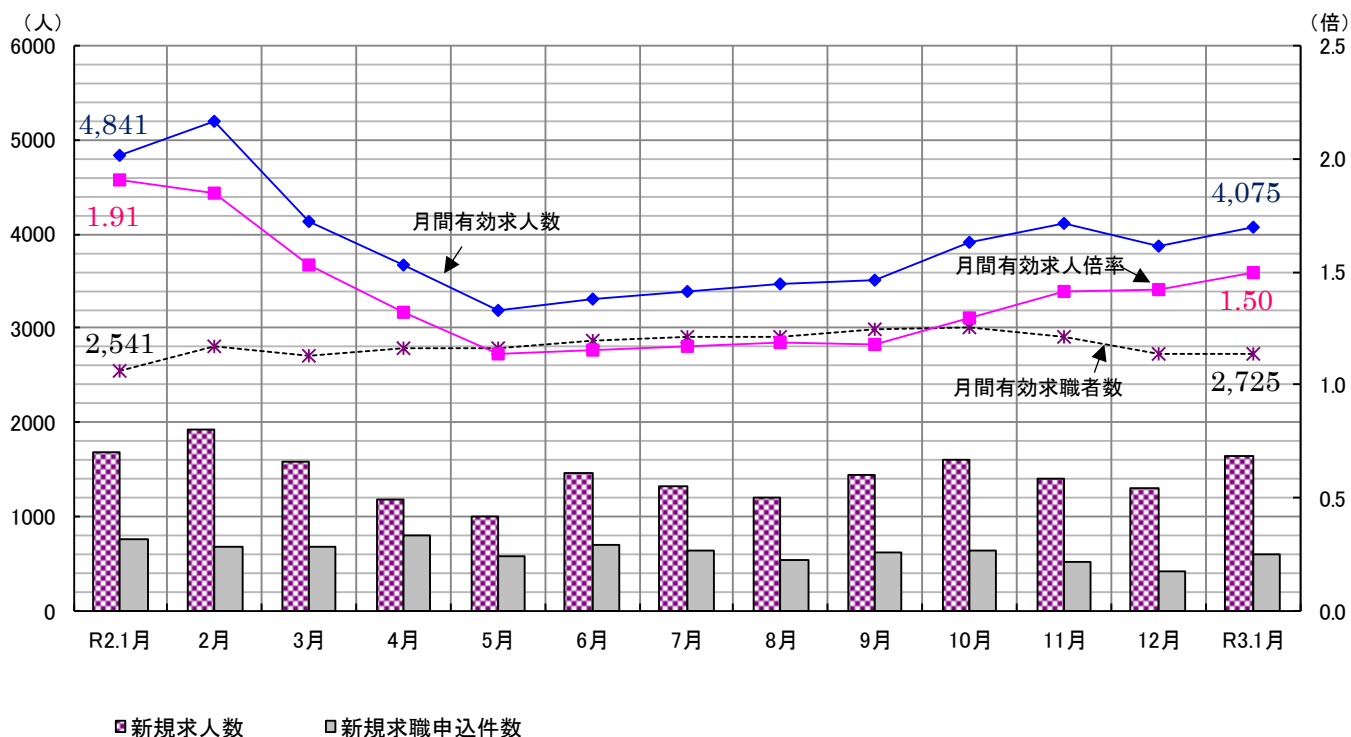
新規求人倍率は2.70倍となり、前月を0.37ポイント下回りました。

また、新規求人数は1,635人で、前年同月比3.5%減少しました。

これを産業別に前年同月と比較すると、建設業で73.5%、製造業で66.7%、医療・福祉で12.4%増加したのに対し、卸・小売業で33.0%、サービス業で12.6%それぞれ減少しました。サービス業のうち労働者派遣業は前年同月比で12.4%減少しました。

新規求職申込件数は606件となり、前年同月比20.3%の減少となりました。

新規求職申込件数を前年同月と比較すると、年齢別状況では55歳以上64歳以下で28.6%、45歳未満で21.1%、65歳以上で14.3%、45歳以上54歳以下で12.3%とすべての年齢層で減少しました。常用求職者の態様別状況では、無業者が26.2%、自己都合者が22.1%、在職者が16.5%、事業主都合者が15.9%それぞれ減少しました。



一般職業紹介状況(パートタイムを含む)

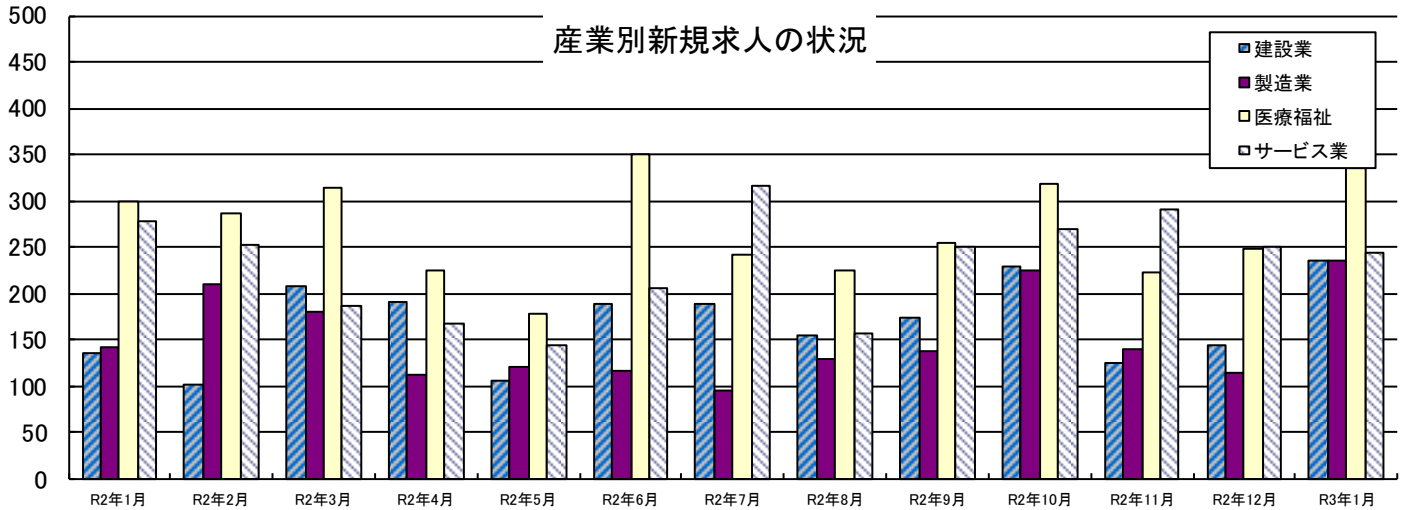
| 項目 | 年月 | 3年1月 | 2年12月 | 2年1月 | 前年比 差(%、 ポイント) |
|----------------------|-----------|-------|-------|-------|----------------------|
| | | | | | |
| 1. 新規求人数 | | 1,635 | 1,306 | 1,694 | ▲ 3.5 |
| | うちパートタイム | 586 | 403 | 759 | ▲ 22.8 |
| 2. 月間有効求人数 | | 4,075 | 3,875 | 4,841 | ▲ 15.8 |
| | うちパートタイム | 1,368 | 1,284 | 1,928 | ▲ 29.0 |
| 3. 新規求職申込件数 | | 606 | 425 | 760 | ▲ 20.3 |
| | うち男 | 256 | 191 | 307 | ▲ 16.6 |
| | うち女 | 350 | 234 | 453 | ▲ 22.7 |
| 4. 月間有効求職者数 | | 2,725 | 2,729 | 2,541 | 7.2 |
| 5. 紹介件数 | | 508 | 428 | 622 | ▲ 18.3 |
| 6. 就職件数 | | 184 | 213 | 181 | 1.7 |
| | うち雇用保険受給者 | 59 | 83 | 55 | 7.3 |
| 7. 新規求人倍率(パートを含む) | | 2.70 | 3.07 | 2.23 | 0.47 |
| 8. 新規求人倍率(パートを除く) | | 2.82 | 3.50 | 2.13 | 0.69 |
| 9. 月間有効求人倍率(パートを含む) | | 1.50 | 1.42 | 1.91 | ▲ 0.41 |
| 10. 月間有効求人倍率(パートを除く) | | 1.74 | 1.68 | 1.96 | ▲ 0.22 |
| 11. 就職率(6/3) | | 30.4 | 50.1 | 23.8 | 6.6 |

求人倍率

| | 平成 29年度 | 平成 30年度 | R2年 1月 | R2年 2月 | R2年 3月 | R2年 4月 | R2年 5月 | R2年 6月 | R2年 7月 | R2年 8月 | R2年 9月 | R2年 10月 | R2年 11月 | R2年 12月 | R3年 1月 |
|----------|------------|------------|-----------|-----------|-----------|-----------|-----------|-----------|-----------|-----------|-----------|------------|------------|------------|-----------|
| | 新規求人倍率 | 2.47 | 2.66 | 2.23 | 2.41 | 2.35 | 1.49 | 1.71 | 2.09 | 2.07 | 2.17 | 2.31 | 2.50 | 2.72 | 3.07 |
| うち一般 | 2.28 | 2.52 | 2.13 | 2.35 | 2.61 | 1.81 | 2.02 | 2.35 | 2.43 | 2.14 | 2.53 | 2.84 | 2.73 | 3.50 | 2.82 |
| うちパート | 2.82 | 2.91 | 2.37 | 2.49 | 1.92 | 1.09 | 1.32 | 1.69 | 1.61 | 2.23 | 1.93 | 2.02 | 2.72 | 2.41 | 2.50 |
| 月間有効求人倍率 | 1.67 | 1.77 | 1.91 | 1.81 | 1.53 | 1.32 | 1.14 | 1.15 | 1.17 | 1.19 | 1.18 | 1.30 | 1.41 | 1.42 | 1.50 |
| うち一般 | 1.62 | 1.80 | 1.96 | 1.89 | 1.66 | 1.55 | 1.44 | 1.45 | 1.44 | 1.43 | 1.43 | 1.57 | 1.67 | 1.68 | 1.74 |
| うちパート | 1.76 | 1.71 | 1.83 | 1.70 | 1.34 | 1.02 | 0.78 | 0.79 | 0.83 | 0.88 | 0.85 | 0.96 | 1.09 | 1.08 | 1.17 |

注1)新規学卒を除く

2. 求人状況



| | 新規求人数 | | 建設業 | 製 造 業 | | | | 卸売・小売業 | 医療福祉 | サービス業 | 月間有効 | | |
|--------|--------|--------|--------|---------|---------|---------|-----------|---------|--------|--------|--------|--------|--------|
| | | うちパート | | 食料品・飲料等 | 衣服・繊維製品 | 電気機械 | 電子部品・デバイス | | | | 求人数 | うちパート | |
| R2年1月 | 1,694 | 759 | 136 | 141 | 43 | 2 | 14 | 21 | 188 | 298 | 278 | 4,841 | 1,928 |
| | ▲ 8.5 | 0.0 | ▲ 16.6 | ▲ 40.8 | ▲ 2.3 | ▲ 85.7 | 0.0 | 10.5 | ▲ 40.5 | ▲ 11.8 | 30.5 | ▲ 3.7 | ▲ 1.0 |
| R2年2月 | 1,460 | 596 | 102 | 209 | 33 | 2 | 7 | 60 | 162 | 286 | 252 | 4,747 | 1,864 |
| | ▲ 23.9 | ▲ 24.5 | ▲ 38.6 | ▲ 12.2 | ▲ 38.9 | ▲ 66.7 | ▲ 46.2 | ▲ 6.3 | ▲ 52.2 | ▲ 15.6 | ▲ 3.1 | ▲ 8.7 | ▲ 8.1 |
| R2年3月 | 1,576 | 493 | 208 | 180 | 32 | 2 | 5 | 44 | 264 | 314 | 186 | 4,144 | 1,523 |
| | ▲ 6.2 | ▲ 22.2 | 8.9 | 7.1 | ▲ 13.5 | ▲ 85.7 | ▲ 66.7 | 76.0 | ▲ 21.9 | 5.7 | ▲ 26.2 | ▲ 17.5 | ▲ 23.1 |
| R2年4月 | 1,182 | 389 | 191 | 111 | 38 | 3 | 10 | 11 | 181 | 224 | 167 | 3,681 | 1,227 |
| | ▲ 29.3 | ▲ 41.4 | 23.2 | ▲ 41.0 | ▲ 25.5 | ▲ 83.3 | ▲ 9.1 | ▲ 42.1 | ▲ 41.2 | ▲ 24.1 | ▲ 14.8 | ▲ 22.2 | ▲ 32.5 |
| R2年5月 | 1,003 | 347 | 105 | 120 | 20 | 1 | 7 | 3 | 166 | 177 | 144 | 3,197 | 977 |
| | ▲ 31.3 | ▲ 39.1 | 19.3 | ▲ 54.0 | ▲ 66.7 | ▲ 83.3 | 133.3 | ▲ 95.8 | ▲ 20.2 | ▲ 18.4 | ▲ 47.1 | ▲ 27.1 | ▲ 42.1 |
| R2年6月 | 1,457 | 466 | 189 | 115 | 29 | 8 | 1 | 11 | 239 | 349 | 205 | 3,305 | 1,016 |
| | ▲ 19.3 | ▲ 29.5 | ▲ 16.7 | ▲ 49.6 | ▲ 55.4 | ▲ 11.1 | ▲ 94.4 | ▲ 76.6 | ▲ 36.8 | 24.6 | ▲ 13.5 | ▲ 27.1 | ▲ 41.0 |
| R2年7月 | 1,331 | 450 | 189 | 94 | 25 | 15 | 0 | 1 | 124 | 242 | 317 | 3,400 | 1,074 |
| | ▲ 22.6 | ▲ 29.7 | 7.4 | ▲ 52.0 | ▲ 52.8 | 25.0 | ▲ 100.0 | ▲ 92.3 | ▲ 50.4 | ▲ 19.9 | 16.1 | ▲ 25.2 | ▲ 34.5 |
| R2年8月 | 1,193 | 443 | 154 | 128 | 39 | 2 | 1 | 31 | 172 | 225 | 157 | 3,466 | 1,130 |
| | ▲ 24.6 | ▲ 26.7 | 6.2 | ▲ 31.2 | ▲ 13.3 | ▲ 33.3 | ▲ 83.3 | ▲ 32.6 | ▲ 36.8 | 21.6 | ▲ 55.0 | ▲ 26.0 | ▲ 34.7 |
| R2年9月 | 1,448 | 451 | 174 | 137 | 43 | 20 | 1 | 4 | 262 | 254 | 251 | 3,509 | 1,117 |
| | ▲ 18.5 | ▲ 21.8 | ▲ 19.8 | ▲ 31.8 | ▲ 24.6 | 900.0 | ▲ 91.7 | ▲ 92.6 | ▲ 15.8 | ▲ 5.2 | ▲ 19.0 | ▲ 25.3 | ▲ 33.6 |
| R2年10月 | 1,595 | 534 | 229 | 225 | 27 | 18 | 2 | 82 | 157 | 318 | 269 | 3,922 | 1,266 |
| | ▲ 7.4 | ▲ 23.4 | 30.1 | 41.5 | ▲ 59.7 | 157.1 | ▲ 86.7 | 1,540.0 | ▲ 47.8 | 1.6 | 9.8 | ▲ 15.4 | ▲ 24.2 |
| R2年11月 | 1,411 | 557 | 125 | 139 | 42 | 3 | 6 | 36 | 203 | 223 | 291 | 4,109 | 1,399 |
| | 0.3 | 11.0 | ▲ 19.4 | ▲ 21.0 | 5.0 | ▲ 25.0 | 0.0 | ▲ 20.0 | ▲ 11.0 | 7.7 | 4.7 | ▲ 9.3 | ▲ 14.3 |
| R2年12月 | 1,306 | 403 | 143 | 114 | 28 | 15 | 1 | 6 | 193 | 248 | 250 | 3,875 | 1,284 |
| | ▲ 36.4 | ▲ 49.4 | ▲ 28.5 | ▲ 44.1 | ▲ 36.4 | 1,400.0 | ▲ 92.3 | ▲ 91.0 | ▲ 23.1 | ▲ 58.4 | ▲ 6.4 | ▲ 20.0 | ▲ 30.6 |
| R3年1月 | 1,635 | 586 | 236 | 235 | 26 | 7 | 5 | 95 | 126 | 335 | 243 | 4,075 | 1,368 |
| | ▲ 3.5 | ▲ 22.8 | 73.5 | 66.7 | ▲ 39.5 | 250.0 | ▲ 64.3 | 352.4 | ▲ 33.0 | 12.4 | ▲ 12.6 | ▲ 15.8 | ▲ 29.0 |

注1) 新規学卒を除く

注2) 下段は前年同期比

新産業分類別・規模別新規求人(パートを含む)

| 産業分類別 | 年 月 | 3年1月 | | | 2年1月 | | | 前年同月比 (%) |
|----------------------------|----------|-------|-------|-----|-------|-------|-----|--------------|
| | | うち一般 | うちパート | | うち一般 | うちパート | | |
| AB 農・林・漁業(01～04) | | 15 | 9 | 6 | 5 | 4 | 1 | 200.0 |
| C 鉱業、採石業、砂利採取業(05) | | 1 | 1 | 0 | 4 | 2 | 2 | ▲ 75.0 |
| D 建設業(06～08) | | 236 | 225 | 11 | 136 | 125 | 11 | 73.5 |
| E 製造業(09～32) | | 235 | 194 | 41 | 141 | 88 | 53 | 66.7 |
| 09食料品製造業 | | 21 | 9 | 12 | 39 | 14 | 25 | ▲ 46.2 |
| 10飲料・たばこ・飼料製造業 | | 5 | 3 | 2 | 4 | 2 | 2 | 25.0 |
| 11繊維工業 | | 7 | 3 | 4 | 2 | 2 | 0 | 250.0 |
| 12木材・木製品製造業(家具を除く) | | 3 | 3 | 0 | 1 | 1 | 0 | 200.0 |
| 13家具・装備品製造業 | | 3 | 3 | 0 | 5 | 5 | 0 | ▲ 40.0 |
| 14パルプ・紙・紙加工品製造業 | | 6 | 2 | 4 | 11 | 9 | 2 | ▲ 45.5 |
| 15印刷・同関連業 | | 2 | 0 | 2 | 0 | 0 | 0 | - |
| 16化学工業 | | 9 | 9 | 0 | 5 | 3 | 2 | 80.0 |
| 17石油製品・石炭製品製造業 | | 1 | 1 | 0 | 0 | 0 | 0 | - |
| 18プラスチック製品製造業 | | 5 | 3 | 2 | 5 | 4 | 1 | 0.0 |
| 19ゴム製品製造業 | | 0 | 0 | 0 | 0 | 0 | 0 | - |
| 21窯業・土石製品製造業 | | 18 | 16 | 2 | 4 | 4 | 0 | 350.0 |
| 22鉄鋼業 | | 5 | 5 | 0 | 6 | 6 | 0 | ▲ 16.7 |
| 23非鉄金属製造業 | | 0 | 0 | 0 | 0 | 0 | 0 | - |
| 24金属製品製造業 | | 7 | 7 | 0 | 9 | 7 | 2 | ▲ 22.2 |
| 25はん用機械器具製造業 | | 8 | 7 | 1 | 9 | 7 | 2 | ▲ 11.1 |
| 26生産用機械器具製造業 | | 13 | 12 | 1 | 2 | 2 | 0 | 550.0 |
| 27業務用機械器具製造業 | | 0 | 0 | 0 | 0 | 0 | 0 | - |
| 28電子部品・デバイス・電子回路製造業 | | 95 | 91 | 4 | 21 | 12 | 9 | 352.4 |
| 29電気機械器具製造業 | | 5 | 0 | 5 | 14 | 9 | 5 | ▲ 64.3 |
| 30情報通信機械器具製造業 | | 10 | 10 | 0 | 0 | 0 | 0 | - |
| 31輸送用機械器具製造業 | | 3 | 3 | 0 | 1 | 1 | 0 | 200.0 |
| 20・32その他の製造業 | | 9 | 7 | 2 | 3 | 0 | 3 | 200.0 |
| F 電気・ガス・熱供給・水道業(33～36) | | 0 | 0 | 0 | 2 | 2 | 0 | ▲ 100.0 |
| G 情報通信業(37～41) | | 9 | 8 | 1 | 8 | 5 | 3 | 12.5 |
| H 運輸業、郵便業(42～49) | | 52 | 25 | 27 | 47 | 42 | 5 | 10.6 |
| I 卸売・小売業(50～61) | | 126 | 65 | 61 | 188 | 74 | 114 | ▲ 33.0 |
| J 金融業・保険業(62～67) | | 4 | 3 | 1 | 10 | 9 | 1 | ▲ 60.0 |
| K 不動産業、物品賃貸業(68～70) | | 5 | 2 | 3 | 11 | 9 | 2 | ▲ 54.5 |
| L 学術研究、専門・技術サービス業(71～74) | | 54 | 48 | 6 | 35 | 28 | 7 | 54.3 |
| M 宿泊業、飲食サービス業(75～77) | | 51 | 7 | 44 | 95 | 27 | 68 | ▲ 46.3 |
| N 生活関連サービス業、娯楽業(78～80) | | 94 | 47 | 47 | 144 | 47 | 97 | ▲ 34.7 |
| O 教育、学習支援業(81,82) | | 41 | 25 | 16 | 42 | 17 | 25 | ▲ 2.4 |
| P 医療、福祉(83～85) | | 335 | 190 | 145 | 298 | 189 | 109 | 12.4 |
| Q 複合サービス事業(86,87) | | 4 | 4 | 0 | 8 | 7 | 1 | ▲ 50.0 |
| R サービス業(他に分類されないもの)(88～96) | | 243 | 190 | 53 | 278 | 250 | 28 | ▲ 12.6 |
| S, T 公務、その他(97,98,99) | | 130 | 6 | 124 | 242 | 10 | 232 | ▲ 46.3 |
| 合 計 | | 1,635 | 1,049 | 586 | 1,694 | 935 | 759 | ▲ 3.5 |
| 事業所規模別 | 29人以下 | 1011 | 686 | 325 | 1113 | 652 | 461 | ▲ 9.2 |
| | 30～99人 | 238 | 173 | 65 | 356 | 191 | 165 | ▲ 33.1 |
| | 100～299人 | 199 | 49 | 150 | 184 | 76 | 108 | 8.2 |
| | 300～499人 | 11 | 9 | 2 | 5 | 5 | 0 | 120.0 |
| | 500人以上 | 176 | 132 | 44 | 36 | 11 | 25 | 388.9 |

主要産業別一般新規求人(前年同月比)(パートタイムを含む)

| 主要産業 | 月 | | | | | |
|--------|--------|--------|--------|--------|--------|--------|
| | 8月 | 9月 | 10月 | 11月 | 12月 | 1月 |
| 建設業 | 6.2 | ▲ 19.8 | 30.1 | ▲ 19.4 | ▲ 28.5 | 73.5 |
| 製造業 | ▲ 31.2 | ▲ 31.8 | 41.5 | ▲ 21.0 | ▲ 44.1 | 66.7 |
| 卸売・小売業 | ▲ 36.8 | ▲ 15.8 | ▲ 47.8 | ▲ 11.0 | ▲ 23.1 | ▲ 33.0 |
| サービス業 | ▲ 55.0 | ▲ 19.0 | 9.8 | 4.7 | ▲ 6.4 | ▲ 12.6 |

3. 求職の状況

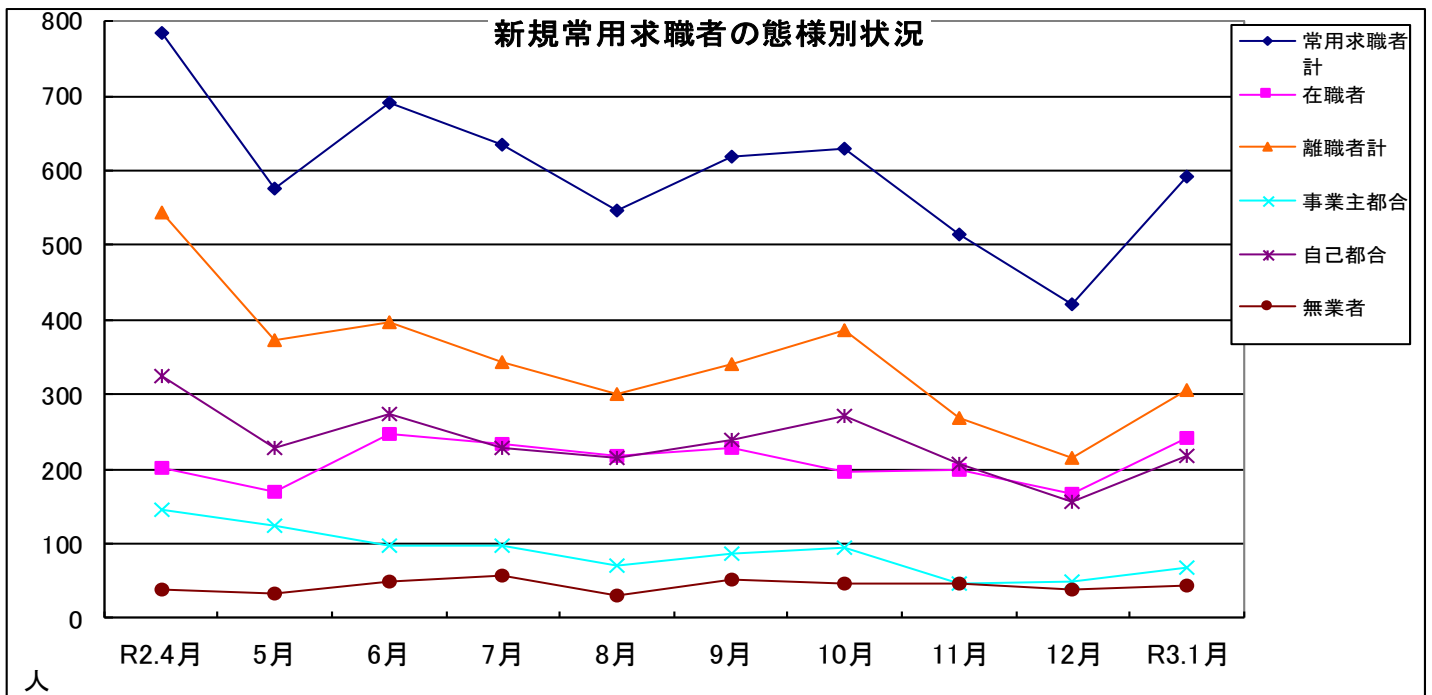
求 職 の 状 況

| | 新規求職申込 | | 性 別 | | 年 齢 別 状 況 | | | | 新規常用求職者の態様別状況 | | | | | | 月間有効求職者 | |
|--------|--------|--------|--------|--------|-----------|--------|--------|--------|---------------|--------|--------|--------|--------|--------|---------|-------|
| | 件数 | うちパート | 男 | 女 | 45歳未満 | 45～54 | 55～64 | 65歳以上 | 常用求職者計 | 在職者 | 離職者計 | | 無業者 | | うちパート | |
| | | | | | | | | | | | 事業主都合 | 自己都合 | 事業主都合 | 自己都合 | | |
| R2年1月 | 760 | 320 | 307 | 453 | 407 | 122 | 140 | 91 | 748 | 291 | 396 | 82 | 281 | 61 | 2,541 | 1,053 |
| | ▲ 4.6 | 5.6 | ▲ 7.3 | ▲ 2.8 | ▲ 9.2 | ▲ 7.6 | 5.3 | 8.3 | ▲ 4.6 | ▲ 8.5 | 0.8 | ▲ 16.3 | 3.7 | ▲ 16.4 | ▲ 5.1 | ▲ 1.4 |
| R2年2月 | 607 | 239 | 262 | 345 | 330 | 97 | 120 | 60 | 603 | 272 | 281 | 40 | 218 | 50 | 2,616 | 1,094 |
| | ▲ 11.1 | ▲ 15.2 | 0.8 | ▲ 18.4 | ▲ 15.6 | ▲ 12.6 | ▲ 4.8 | 9.1 | ▲ 11.3 | ▲ 14.2 | ▲ 1.7 | ▲ 2.4 | 2.3 | ▲ 35.1 | ▲ 6.7 | ▲ 5.5 |
| R2年3月 | 672 | 257 | 287 | 385 | 376 | 120 | 118 | 58 | 664 | 238 | 340 | 63 | 259 | 86 | 2,717 | 1,139 |
| | ▲ 3.7 | 3.2 | ▲ 0.3 | ▲ 6.1 | ▲ 0.3 | ▲ 3.2 | ▲ 7.1 | ▲ 17.1 | ▲ 3.2 | ▲ 0.4 | ▲ 6.1 | 6.8 | ▲ 5.8 | 1.2 | ▲ 5.9 | ▲ 4.4 |
| R2年4月 | 794 | 356 | 335 | 459 | 394 | 106 | 157 | 137 | 785 | 201 | 544 | 145 | 325 | 40 | 2,784 | 1,204 |
| | ▲ 12.7 | ▲ 10.6 | ▲ 12.1 | ▲ 13.1 | ▲ 9.6 | ▲ 17.8 | ▲ 16.9 | ▲ 11.6 | ▲ 13.2 | ▲ 11.8 | ▲ 9.2 | 16.9 | ▲ 16.0 | ▲ 48.1 | ▲ 5.6 | ▲ 5.1 |
| R2年5月 | 588 | 263 | 229 | 359 | 309 | 100 | 99 | 80 | 576 | 169 | 373 | 125 | 229 | 34 | 2,794 | 1,251 |
| | ▲ 20.8 | ▲ 10.2 | ▲ 27.5 | ▲ 15.7 | ▲ 27.3 | ▲ 23.7 | ▲ 13.9 | 12.7 | ▲ 21.6 | ▲ 34.5 | ▲ 7.9 | 40.4 | ▲ 21.8 | ▲ 52.8 | ▲ 8.2 | ▲ 4.0 |
| R2年6月 | 697 | 276 | 319 | 378 | 375 | 132 | 106 | 84 | 692 | 246 | 396 | 97 | 273 | 50 | 2,868 | 1,287 |
| | 7.4 | 10.4 | 21.8 | ▲ 2.3 | 2.2 | 5.6 | 5.0 | 50.0 | 7.6 | ▲ 4.7 | 22.6 | 115.6 | 7.5 | ▲ 19.4 | ▲ 4.0 | ▲ 1.2 |
| R2年7月 | 642 | 280 | 247 | 395 | 310 | 128 | 124 | 80 | 636 | 234 | 344 | 97 | 228 | 58 | 2,904 | 1,294 |
| | ▲ 3.7 | 15.7 | ▲ 21.6 | 12.2 | ▲ 19.9 | 19.6 | 12.7 | 27.0 | ▲ 4.5 | ▲ 1.3 | ▲ 4.2 | 76.4 | ▲ 19.4 | ▲ 17.1 | ▲ 3.5 | 0.0 |
| R2年8月 | 549 | 199 | 236 | 313 | 298 | 90 | 115 | 46 | 547 | 217 | 300 | 71 | 214 | 30 | 2,918 | 1,285 |
| | ▲ 7.1 | ▲ 8.7 | 6.3 | ▲ 15.2 | ▲ 18.6 | ▲ 9.1 | 29.2 | 24.3 | ▲ 6.8 | ▲ 0.9 | ▲ 2.6 | 73.2 | ▲ 12.7 | ▲ 50.0 | 1.9 | 3.3 |
| R2年9月 | 628 | 234 | 282 | 346 | 348 | 116 | 95 | 69 | 620 | 228 | 341 | 86 | 240 | 51 | 2,980 | 1,308 |
| | ▲ 1.6 | ▲ 7.5 | 21.6 | ▲ 14.8 | ▲ 14.1 | 19.6 | 5.6 | 50.0 | ▲ 1.7 | ▲ 3.8 | 5.6 | 68.6 | ▲ 4.8 | ▲ 28.2 | 7.7 | 10.5 |
| R2年10月 | 639 | 265 | 282 | 357 | 332 | 115 | 110 | 82 | 630 | 196 | 387 | 95 | 272 | 47 | 3,011 | 1,321 |
| | 2.4 | 12.8 | 11.5 | ▲ 3.8 | ▲ 7.5 | 11.7 | 7.8 | 36.7 | 1.9 | ▲ 11.3 | 14.2 | 61.0 | 7.9 | ▲ 19.0 | 9.8 | 13.5 |
| R2年11月 | 518 | 205 | 237 | 281 | 302 | 86 | 81 | 49 | 514 | 199 | 269 | 48 | 208 | 46 | 2,912 | 1,289 |
| | ▲ 9.1 | ▲ 1.9 | ▲ 5.2 | ▲ 12.2 | ▲ 11.7 | ▲ 7.5 | ▲ 6.9 | 2.1 | ▲ 9.0 | ▲ 13.5 | ▲ 7.6 | 4.3 | ▲ 8.4 | 4.5 | 8.5 | 15.0 |
| R2年12月 | 425 | 167 | 191 | 234 | 230 | 79 | 72 | 44 | 422 | 168 | 216 | 49 | 156 | 38 | 2,729 | 1,189 |
| | ▲ 9.0 | ▲ 1.2 | ▲ 1.5 | ▲ 14.3 | ▲ 17.3 | 1.3 | ▲ 5.3 | 25.7 | ▲ 8.3 | ▲ 14.3 | ▲ 7.7 | ▲ 5.8 | ▲ 8.2 | 26.7 | 14.2 | 22.1 |
| R3年1月 | 606 | 234 | 256 | 350 | 321 | 107 | 100 | 78 | 593 | 243 | 305 | 69 | 219 | 45 | 2,725 | 1,167 |
| | ▲ 20.3 | ▲ 26.9 | ▲ 16.6 | ▲ 22.7 | ▲ 21.1 | ▲ 12.3 | ▲ 28.6 | ▲ 14.3 | ▲ 20.7 | ▲ 16.5 | ▲ 23.0 | ▲ 15.9 | ▲ 22.1 | ▲ 26.2 | 7.2 | 10.8 |

注1) 新規学卒を除く

注2) 下段は前年同期比

(件・%)



4. 雇用保険の状況

雇用保険の状況(短時間を含む)

| 項目 | 年月 | 3年1月 | | 2年12月 | 2年1月 | 前年比 (%) |
|-------------------|----|--------|--------|--------|--------|------------|
| | | うち男 | うち女 | | | |
| 1. 月末現在適用事業所数 | | 3,250 | | 3,248 | 3,241 | 0.3 |
| 2. 月末現在被保険者数 | | 49,940 | 27,504 | 50,099 | 49,820 | 0.2 |
| 3. 資格取得者数 | | 408 | 204 | 493 | 469 | ▲ 13.0 |
| 4. 資格喪失者数 | | 588 | 334 | 495 | 587 | 0.2 |
| 5. 一般受給資格決定件数 | | 149 | 67 | 96 | 180 | ▲ 17.2 |
| うち県外離職者数 | | 23 | 8 | 17 | 43 | ▲ 46.5 |
| 6. 初回受給者数 | | 136 | 43 | 115 | 128 | 6.3 |
| 7. 受給者実人員 | | 623 | 234 | 639 | 525 | 18.7 |
| 8. 基本手当基本分支給額(千円) | | 64,873 | | 74,581 | 63,667 | 1.9 |

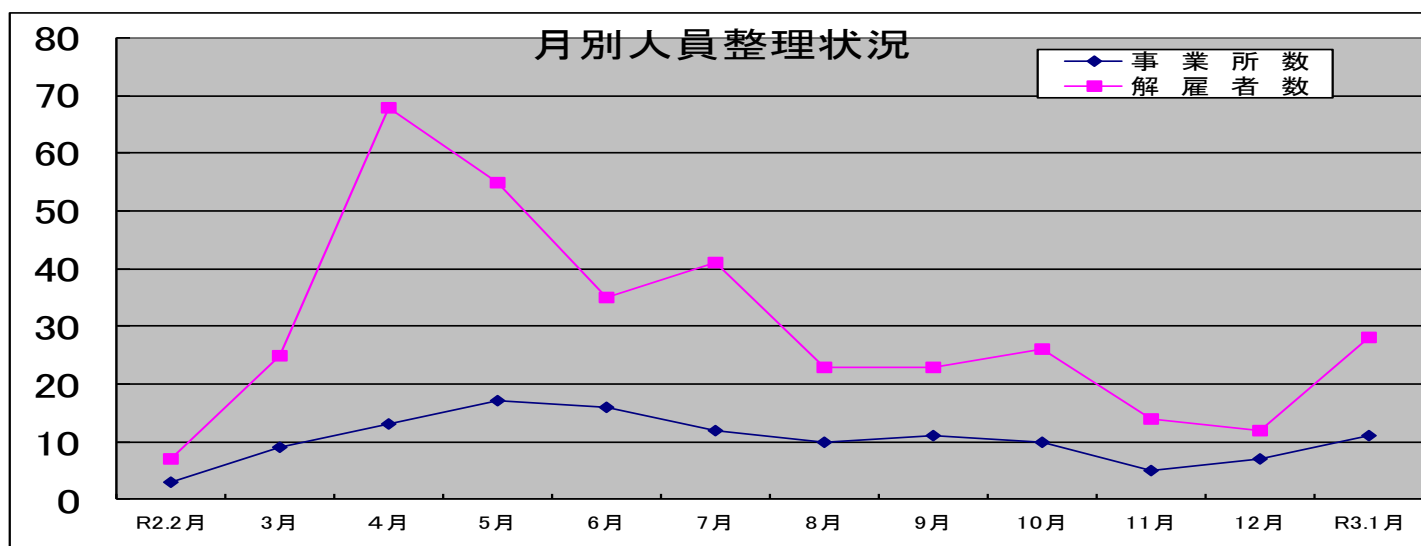
※受給資格決定件数:安定所が受け付けた離職票を審査し、受給資格があると決定した件数

※受給者実人員:基本手当を実際に受けた受給資格者の実数(1暦月中に2回以上受けた人も実人員としては1人となる)

5. 人員整理の状況

人員整理状況

| 区分 | 月別 30年度計 | 月別 | | | | | | | | | | | | 12ヵ月計 |
|------|-------------|-------|-------|-------|-------|-------|--------|-------|-------|------|--------|--------|-------|-------|
| | | R2.2月 | 3月 | 4月 | 5月 | 6月 | 7月 | 8月 | 9月 | 10月 | 11月 | 12月 | R3.1月 | |
| 事業所数 | 43 | 3 | 9 | 13 | 17 | 16 | 12 | 10 | 11 | 10 | 5 | 7 | 11 | 124 |
| 対前年比 | ▲ 18.9 | 50.0 | 125.0 | 85.7 | 466.7 | 300.0 | 300.0 | 150.0 | 266.7 | 66.7 | ▲ 37.5 | 16.7 | 57.1 | 117.5 |
| 解雇者数 | 262 | 7 | 25 | 68 | 55 | 35 | 41 | 23 | 23 | 26 | 14 | 12 | 28 | 357 |
| 対前年比 | 37.2 | 250.0 | 31.6 | 161.5 | 175.0 | 775.0 | 1266.7 | 155.6 | 155.6 | 85.7 | ▲ 46.2 | ▲ 29.4 | 133.3 | 121.7 |



求人と求職の動きを県内のハローワーク別に 求人倍率で見ると・・・

令和3年1月
県内月間有効求人倍率
1.35

