

業務月報

(Business monthly report)

令和2年12月25日発行

ハローワークいずも

—目次—

1. 一般職業紹介状況（P 2）
2. 求人の状況（P 4）
3. 求職の状況（P 6）
4. 雇用保険の状況（P 7）
5. 各種統計資料（P 7）

（※ 指標については全て11月内容です）



1. 一般職業紹介状況

令和2年11月の一般職業紹介状況をみると、新規求人倍率は2.72倍で、前年同月を0.25ポイント上回りました。

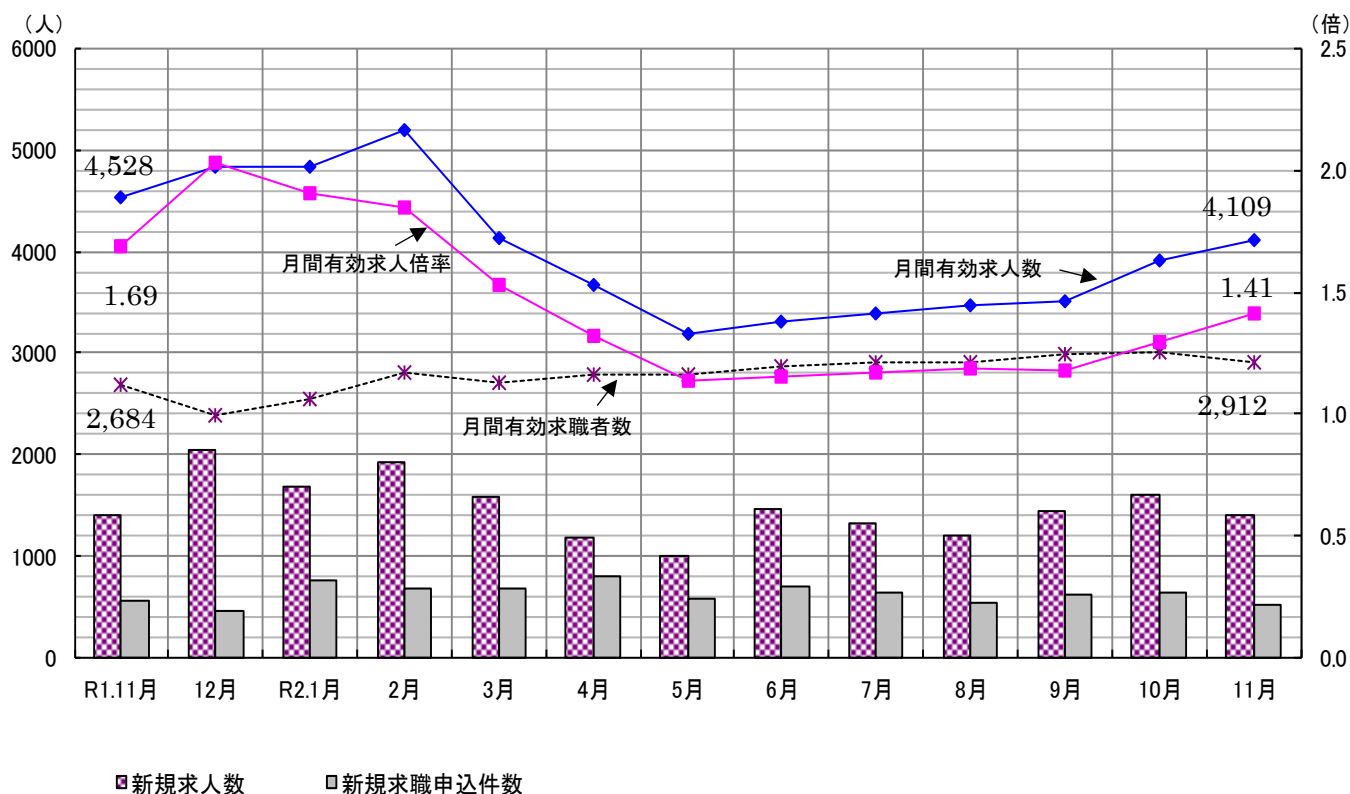
月間有効求人倍率は1.41倍となり、前年同月を0.28ポイント下回りました。

また、新規求人数は1,411人で、前年同月比0.3%増加しました。

これを産業別に前年同月と比較すると、製造業で21.0%、建設業で19.4%、卸・小売業で11.0%減少したのに対し、医療・福祉業で7.7%、サービス業で4.7%それぞれ増加しました。

新規求職申込件数は518件となり、前年同月比で9.1%減少しました。

新規求職申込件数を前年同月と比較すると、年齢別状況では65歳以上で2.1%増加したのに対し、45歳未満で11.7%、45歳以上54歳以下で7.5%、55歳以上64歳以下で6.9%それぞれ減少しました。常用求職者の態様別状況では、無業者が4.5%、事業主都合者が4.3%増加したのに対し、在職者が13.5%、自己都合者が8.4%それぞれ減少しました。



一般職業紹介状況(パートタイムを含む)

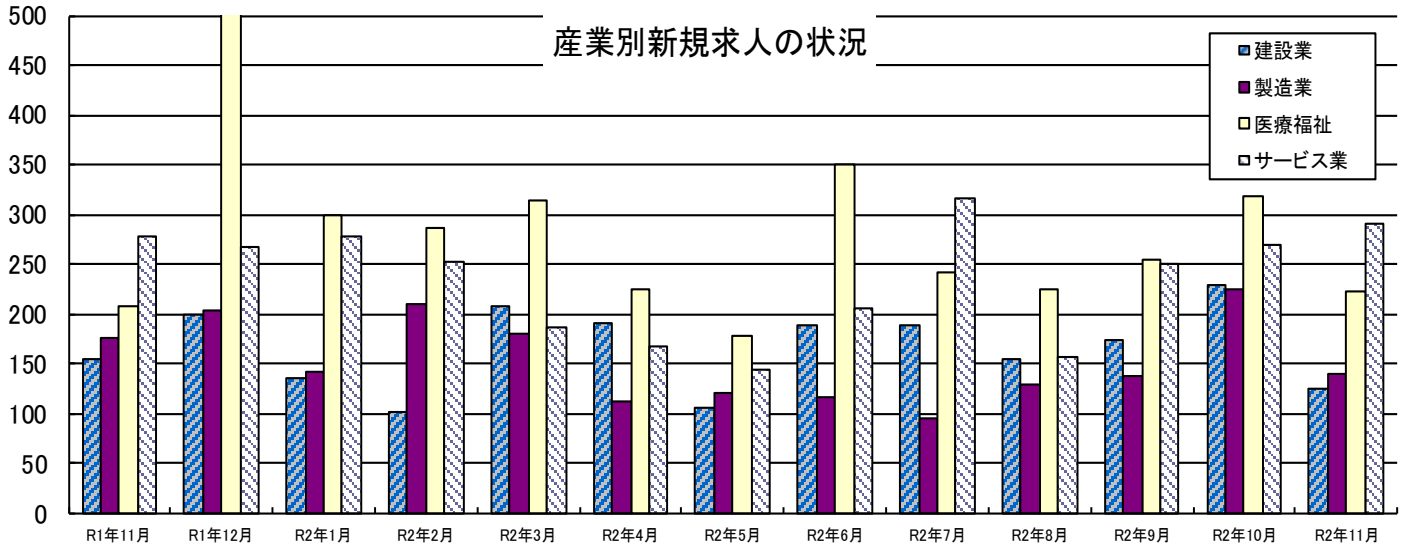
項目	年月	2年11月	2年10月	1年11月	前年比 差(%、 ポイント)
1. 新規求人数		1,411	1,595	1,407	0.3
	うちパートタイム	557	534	502	11.0
2. 月間有効求人数		4,109	3,922	4,528	▲ 9.3
	うちパートタイム	1,399	1,266	1,632	▲ 14.3
3. 新規求職申込件数		518	639	570	▲ 9.1
	うち男	237	282	250	▲ 5.2
	うち女	281	357	320	▲ 12.2
4. 月間有効求職者数		2,912	3,011	2,684	8.5
5. 紹介件数		600	638	552	8.7
6. 就職件数		276	285	245	12.7
	うち雇用保険受給者	92	87	94	▲ 2.1
7. 新規求人倍率(パートを含む)		2.72	2.50	2.47	0.25
8. 新規求人倍率(パートを除く)		2.73	2.84	2.51	0.22
9. 月間有効求人倍率(パートを含む)		1.41	1.30	1.69	▲ 0.28
10. 月間有効求人倍率(パートを除く)		1.67	1.57	1.85	▲ 0.18
11. 就職率(6/3)		53.3	44.6	43.0	10.3

求人倍率

	平成 29年度	平成 30年度	R1年 11月	R1年 12月	R2年 1月	R2年 2月	R2年 3月	R2年 4月	R2年 5月	R2年 6月	R2年 7月	R2年 8月	R2年 9月	R2年 10月	R2年 11月
	新規求人倍率	2.47	2.66	2.47	4.40	2.23	2.41	2.35	1.49	1.71	2.09	2.07	2.17	2.31	2.50
うち一般	2.28	2.52	2.51	4.22	2.13	2.35	2.61	1.81	2.02	2.35	2.43	2.14	2.53	2.84	2.73
うちパート	2.82	2.91	2.40	4.71	2.37	2.49	1.92	1.09	1.32	1.69	1.61	2.23	1.93	2.02	2.72
月間有効求人倍率	1.67	1.77	1.69	2.03	1.91	1.81	1.53	1.32	1.14	1.15	1.17	1.19	1.18	1.30	1.41
うち一般	1.62	1.80	1.85	2.12	1.96	1.89	1.66	1.55	1.44	1.45	1.44	1.43	1.43	1.57	1.67
うちパート	1.76	1.71	1.46	1.90	1.83	1.70	1.34	1.02	0.78	0.79	0.83	0.88	0.85	0.96	1.09

注1) 新規学卒を除く

2. 求人状況



	新規求人数		建設業	製 造 業				卸売・小売業	医療福祉	サービス業	月間有効		
		うちパート		食料品・飲料等	衣服・繊維製品	電気機械	電子部品・デバイス				求人数	うちパート	
R1年11月	1,407	502	155	176	40	4	6	45	228	207	278	4,528	1,632
	▲22.8	▲37.2	▲3.7	▲35.3	▲43.7	▲63.6	▲45.5	▲35.7	▲28.3	▲35.7	34.3	▲7.7	▲17.3
R1年12月	2,053	796	200	204	44	1	13	67	251	596	267	4,845	1,850
	▲19.4	▲33.6	28.2	▲11.3	▲15.4	▲87.5	▲13.3	▲14.1	▲21.3	99.3	▲16.3	▲1.5	▲3.8
R2年1月	1,694	759	136	141	43	2	14	21	188	298	278	4,841	1,928
	▲8.5	0.0	▲16.6	▲40.8	▲2.3	▲85.7	0.0	10.5	▲40.5	▲11.8	30.5	▲3.7	▲1.0
R2年2月	1,460	596	102	209	33	2	7	60	162	286	252	4,747	1,864
	▲23.9	▲24.5	▲38.6	▲12.2	▲38.9	▲66.7	▲46.2	▲6.3	▲52.2	▲15.6	▲3.1	▲8.7	▲8.1
R2年3月	1,576	493	208	180	32	2	5	44	264	314	186	4,144	1,523
	▲6.2	▲22.2	8.9	7.1	▲13.5	▲85.7	▲66.7	76.0	▲21.9	5.7	▲26.2	▲17.5	▲23.1
R2年4月	1,182	389	191	111	38	3	10	11	181	224	167	3,681	1,227
	▲29.3	▲41.4	23.2	▲41.0	▲25.5	▲83.3	▲9.1	▲42.1	▲41.2	▲24.1	▲14.8	▲22.2	▲32.5
R2年5月	1,003	347	105	120	20	1	7	3	166	177	144	3,197	977
	▲31.3	▲39.1	19.3	▲54.0	▲66.7	▲83.3	133.3	▲95.8	▲20.2	▲18.4	▲47.1	▲27.1	▲42.1
R2年6月	1,457	466	189	115	29	8	1	11	239	349	205	3,305	1,016
	▲19.3	▲29.5	▲16.7	▲49.6	▲55.4	▲11.1	▲94.4	▲76.6	▲36.8	24.6	▲13.5	▲27.1	▲41.0
R2年7月	1,331	450	189	94	25	15	0	1	124	242	317	3,400	1,074
	▲22.6	▲29.7	7.4	▲52.0	▲52.8	25.0	▲100.0	▲92.3	▲50.4	▲19.9	16.1	▲25.2	▲34.5
R2年8月	1,193	443	154	128	39	2	1	31	172	225	157	3,466	1,130
	▲24.6	▲26.7	6.2	▲31.2	▲13.3	▲33.3	▲83.3	▲32.6	▲36.8	21.6	▲55.0	▲26.0	▲34.7
R2年9月	1,448	451	174	137	43	20	1	4	262	254	251	3,509	1,117
	▲18.5	▲21.8	▲19.8	▲31.8	▲24.6	900.0	▲91.7	▲92.6	▲15.8	▲5.2	▲19.0	▲25.3	▲33.6
R2年10月	1,595	534	229	225	27	18	2	82	157	318	269	3,922	1,266
	▲7.4	▲23.4	30.1	41.5	▲59.7	157.1	▲86.7	1,540.0	▲47.8	1.6	9.8	▲15.4	▲24.2
R2年11月	1,411	557	125	139	42	3	6	36	203	223	291	4,109	1,399
	0.3	11.0	▲19.4	▲21.0	5.0	▲25.0	0.0	▲20.0	▲11.0	7.7	4.7	▲9.3	▲14.3

注1) 新規学卒を除く

注2) 下段は前年同期比

新産業分類別・規模別新規求人状況(パートを含む)

産業分類別	年 月	2年11月			1年11月			前年同月比 (%)
		うち一般	うちパート		うち一般	うちパート		
AB 農・林・漁業(01～04)		7	6	1	4	4	0	75.0
C 鉱業、採石業、砂利採取業(05)		2	1	1	2	2	0	0.0
D 建設業(06～08)		125	121	4	155	150	5	▲19.4
E 製造業(09～32)		139	94	45	176	139	37	▲21.0
09食料品製造業		39	12	27	40	18	22	▲2.5
10飲料・たばこ・飼料製造業		3	1	2	0	0	0	-
11繊維工業		3	1	2	4	1	3	▲25.0
12木材・木製品製造業(家具を除く)		9	7	2	8	6	2	12.5
13家具・装備品製造業		2	2	0	0	0	0	-
14パルプ・紙・紙加工品製造業		0	0	0	1	1	0	▲100.0
15印刷・同関連業		4	3	1	4	4	0	0.0
16化学工業		7	7	0	21	19	2	▲66.7
17石油製品・石炭製品製造業		0	0	0	0	0	0	-
18プラスチック製品製造業		4	2	2	2	1	1	100.0
19ゴム製品製造業		0	0	0	0	0	0	-
21窯業・土石製品製造業		5	5	0	6	6	0	▲16.7
22鉄鋼業		14	14	0	21	21	0	▲33.3
23非鉄金属製造業		0	0	0	0	0	0	-
24金属製品製造業		3	3	0	7	6	1	▲57.1
25はん用機械器具製造業		0	0	0	3	2	1	▲100.0
26生産用機械器具製造業		1	1	0	6	6	0	▲83.3
27業務用機械器具製造業		1	1	0	0	0	0	-
28電子部品・デバイス・電子回路製造業		36	32	4	45	43	2	▲20.0
29電気機械器具製造業		6	3	3	6	3	3	0.0
30情報通信機械器具製造業		0	0	0	1	1	0	▲100.0
31輸送用機械器具製造業		2	0	2	0	0	0	-
20・32その他の製造業		0	0	0	1	1	0	▲100.0
F 電気・ガス・熱供給・水道業(33～36)		0	0	0	0	0	0	-
G 情報通信業(37～41)		21	12	9	19	13	6	10.5
H 運輸業、郵便業(42～49)		67	47	20	58	40	18	15.5
I 卸売・小売業(50～61)		203	69	134	228	115	113	▲11.0
J 金融業・保険業(62～67)		15	15	0	12	12	0	25.0
K 不動産業、物品賃貸業(68～70)		8	7	1	8	7	1	0.0
L 学術研究、専門・技術サービス業(71～74)		44	32	12	34	31	3	29.4
M 宿泊業、飲食サービス業(75～77)		77	16	61	78	21	57	▲1.3
N 生活関連サービス業、娯楽業(78～80)		110	49	61	114	40	74	▲3.5
O 教育、学習支援業(81,82)		22	14	8	14	8	6	57.1
P 医療、福祉(83～85)		223	139	84	207	118	89	7.7
Q 複合サービス事業(86,87)		4	4	0	12	10	2	▲66.7
R サービス業(他に分類されないもの)(88～96)		291	223	68	278	193	85	4.7
S, T 公務、その他(97,98,99)		53	5	48	8	2	6	562.5
合 計		1,411	854	557	1,407	905	502	0.3
事業所規模別	29人以下	992	599	393	901	576	325	10.1
	30～99人	308	183	125	347	211	136	▲11.2
	100～299人	75	39	36	91	57	34	▲17.6
	300～499人	1	1	0	15	15	0	▲93.3
	500人以上	35	32	3	53	46	7	▲34.0

主要産業別一般新規求人(前年同月比)(パートタイムを含む)

主要産業	月	6月	7月	8月	9月	10月	11月
建設業		▲16.7	7.4	6.2	▲19.8	30.1	▲19.4
製造業		▲49.6	▲52.0	▲31.2	▲31.8	41.5	▲21.0
卸売・小売業		▲36.8	▲50.4	▲36.8	▲15.8	▲47.8	▲11.0
サービス業		▲13.5	16.1	▲55.0	▲19.0	9.8	4.7

3. 求職の状況

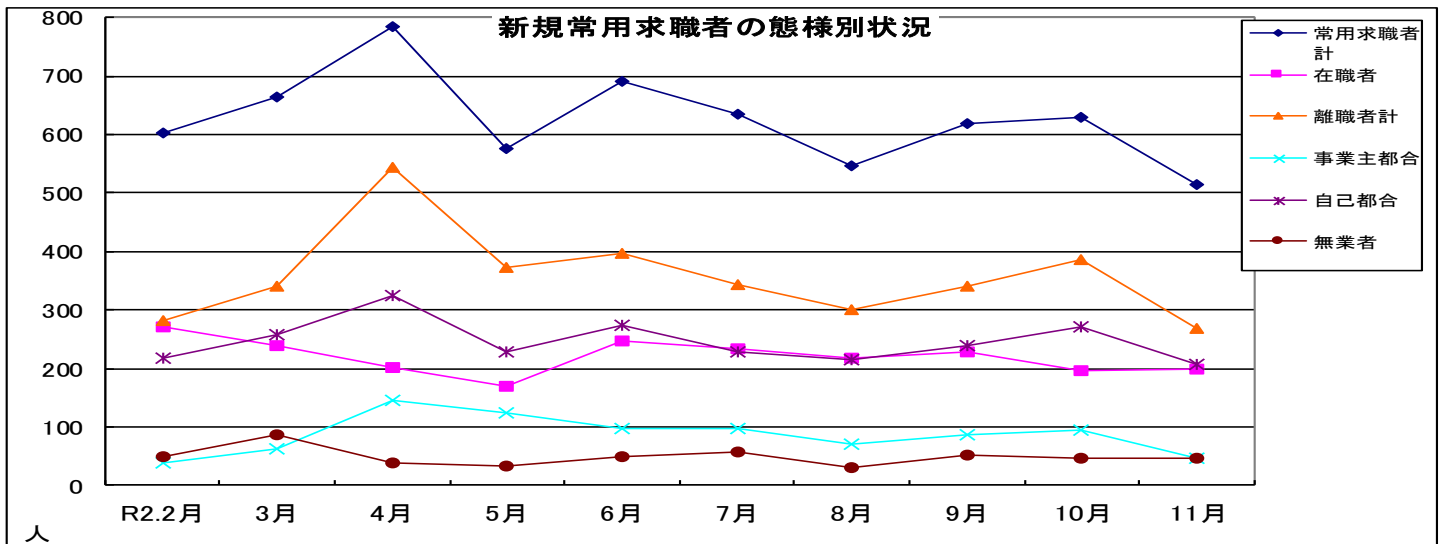
求 職 の 状 況

	新規求職申込		性 別		年 齢 別 状 況				新規常用求職者の態様別状況						月間有効求職者	
	件数	うちパート	男	女	45歳未満	45～54	55～64	65歳以上	常用求職者計	在職者	離職者計		無業者	うちパート		
											事業主都合	自己都合				
R1年11月	570	209	250	320	342	93	87	48	565	230	291	46	227	44	2,684	1,121
	▲ 6.7	▲ 6.7	▲ 1.6	▲ 10.4	▲ 3.4	▲ 12.3	▲ 3.3	▲ 21.3	▲ 6.6	▲ 6.9	▲ 3.3	▲ 25.8	2.3	▲ 22.8	▲ 1.5	3.7
R1年12月	467	169	194	273	278	78	76	35	460	196	234	52	170	30	2,390	974
	0.0	12.7	▲ 8.1	6.6	4.9	5.4	▲ 6.2	▲ 25.5	▲ 0.2	5.4	0.4	▲ 23.5	12.6	▲ 28.6	▲ 5.3	▲ 0.1
R2年1月	760	320	307	453	407	122	140	91	748	291	396	82	281	61	2,541	1,053
	▲ 4.6	5.6	▲ 7.3	▲ 2.8	▲ 9.2	▲ 7.6	5.3	8.3	▲ 4.6	▲ 8.5	0.8	▲ 16.3	3.7	▲ 16.4	▲ 5.1	▲ 1.4
R2年2月	607	239	262	345	330	97	120	60	603	272	281	40	218	50	2,616	1,094
	▲ 11.1	▲ 15.2	0.8	▲ 18.4	▲ 15.6	▲ 12.6	▲ 4.8	9.1	▲ 11.3	▲ 14.2	▲ 1.7	▲ 2.4	2.3	▲ 35.1	▲ 6.7	▲ 5.5
R2年3月	672	257	287	385	376	120	118	58	664	238	340	63	259	86	2,717	1,139
	▲ 3.7	3.2	▲ 0.3	▲ 6.1	▲ 0.3	▲ 3.2	▲ 7.1	▲ 17.1	▲ 3.2	▲ 0.4	▲ 6.1	6.8	▲ 5.8	1.2	▲ 5.9	▲ 4.4
R2年4月	794	356	335	459	394	106	157	137	785	201	544	145	325	40	2,784	1,204
	▲ 12.7	▲ 10.6	▲ 12.1	▲ 13.1	▲ 9.6	▲ 17.8	▲ 16.9	▲ 11.6	▲ 13.2	▲ 11.8	▲ 9.2	16.9	▲ 16.0	▲ 48.1	▲ 5.6	▲ 5.1
R2年5月	588	263	229	359	309	100	99	80	576	169	373	125	229	34	2,794	1,251
	▲ 20.8	▲ 10.2	▲ 27.5	▲ 15.7	▲ 27.3	▲ 23.7	▲ 13.9	12.7	▲ 21.6	▲ 34.5	▲ 7.9	40.4	▲ 21.8	▲ 52.8	▲ 8.2	▲ 4.0
R2年6月	697	276	319	378	375	132	106	84	692	246	396	97	273	50	2,868	1,287
	7.4	10.4	21.8	▲ 2.3	2.2	5.6	5.0	50.0	7.6	▲ 4.7	22.6	115.6	7.5	▲ 19.4	▲ 4.0	▲ 1.2
R2年7月	642	280	247	395	310	128	124	80	636	234	344	97	228	58	2,904	1,294
	▲ 3.7	15.7	▲ 21.6	12.2	▲ 19.9	19.6	12.7	27.0	▲ 4.5	▲ 1.3	▲ 4.2	76.4	▲ 19.4	▲ 17.1	▲ 3.5	0.0
R2年8月	549	199	236	313	298	90	115	46	547	217	300	71	214	30	2,918	1,285
	▲ 7.1	▲ 8.7	6.3	▲ 15.2	▲ 18.6	▲ 9.1	29.2	24.3	▲ 6.8	▲ 0.9	▲ 2.6	73.2	▲ 12.7	▲ 50.0	1.9	3.3
R2年9月	628	234	282	346	348	116	95	69	620	228	341	86	240	51	2,980	1,308
	▲ 1.6	▲ 7.5	21.6	▲ 14.8	▲ 14.1	19.6	5.6	50.0	▲ 1.7	▲ 3.8	5.6	68.6	▲ 4.8	▲ 28.2	7.7	10.5
R2年10月	639	265	282	357	332	115	110	82	630	196	387	95	272	47	3,011	1,321
	2.4	12.8	11.5	▲ 3.8	▲ 7.5	11.7	7.8	36.7	1.9	▲ 11.3	14.2	61.0	7.9	▲ 19.0	9.8	13.5
R2年11月	518	205	237	281	302	86	81	49	514	199	269	48	208	46	2,912	1,289
	▲ 9.1	▲ 1.9	▲ 5.2	▲ 12.2	▲ 11.7	▲ 7.5	▲ 6.9	2.1	▲ 9.0	▲ 13.5	▲ 7.6	4.3	▲ 8.4	4.5	8.5	15.0

注1) 新規学卒を除く

注2) 下段は前年同期比

(件・%)



4. 雇用保険の状況

雇用保険の状況(短時間を含む)

項目	年月	2年11月		2年10月	1年11月	前年比(%)
		うち男	うち女			
1. 月末現在適用事業所数		3,239		3,223	3,242	▲ 0.1
2. 月末現在被保険者数		50,019	27,604	49,776	50,180	▲ 0.3
3. 資格取得者数		616	316	524	561	9.8
4. 資格喪失者数		400	188	788	523	▲ 23.5
5. 一般受給資格決定件数		136	56	189	148	▲ 8.1
うち県外離職者数		32	10	50	40	▲ 20.0
6. 初回受給者数		124	45	105	109	13.8
7. 受給者実人員		681	245	714	523	30.2
8. 基本手当基本分支給額(千円)		74,607		83,203	59,314	25.8

※受給資格決定件数:安定所が受け付けた離職票を審査し、受給資格があると決定した件数

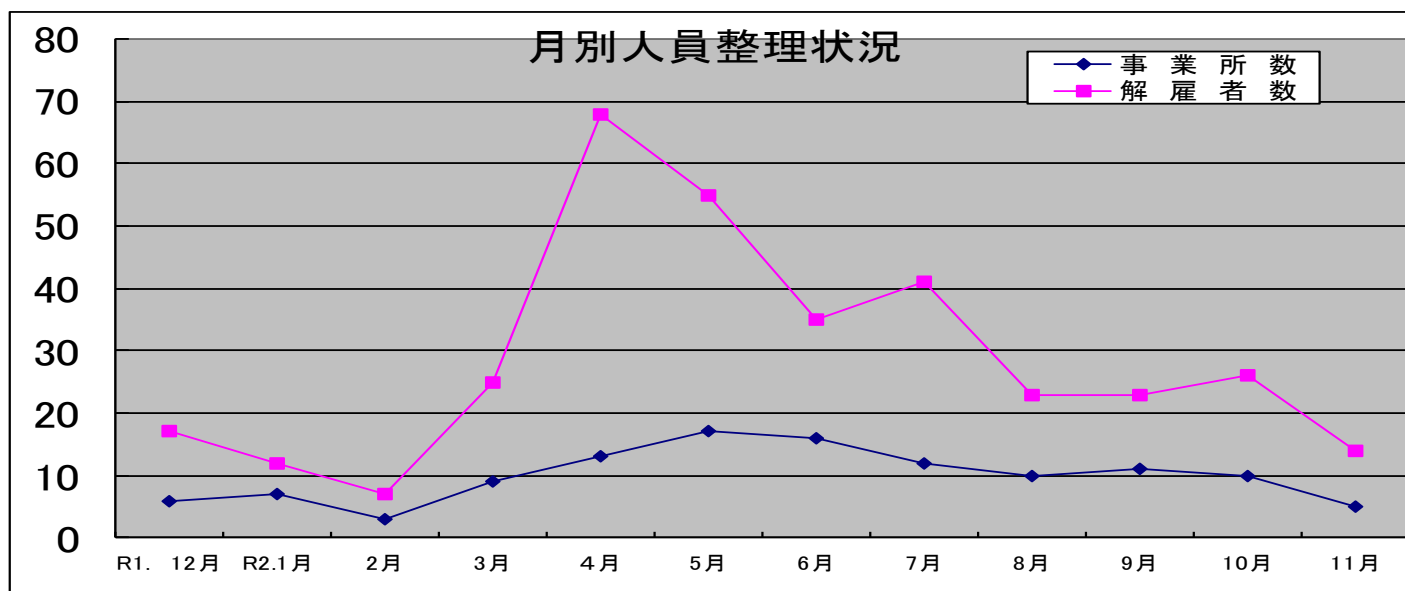
※受給者実人員:基本手当を実際に受けた受給資格者の実数(1歴月中に2回以上受けた人も実人員としては1人となる)

5. 各種統計資料

人員整理状況

※今回発行分から島根労働局で把握した数値も計上しています。(前回分までは当所把握分のみ計上)

月別区分	30年度計	R1. 12月	R2.1月	2月	3月	4月	5月	6月	7月	8月	9月	10月	11月	12カ月計
事業所数	43	6	7	3	9	13	17	16	12	10	11	10	5	119
対前年比	▲ 18.9	100.0	133.3	50.0	125.0	85.7	466.7	300.0	300.0	150.0	266.7	66.7	▲ 37.5	138.0
解雇者数	262	17	12	7	25	68	55	35	41	23	23	26	14	346
対前年比	37.2	▲ 41.4	140.0	250.0	31.6	161.5	175.0	775.0	1266.7	155.6	155.6	85.7	▲ 46.2	108.4



**求人と求職の動きを県内のハローワーク別に
求人倍率で見ると・・・**

令和2年11月
県内月間有効求人倍率
1.38

