

業務月報

(Business monthly report)

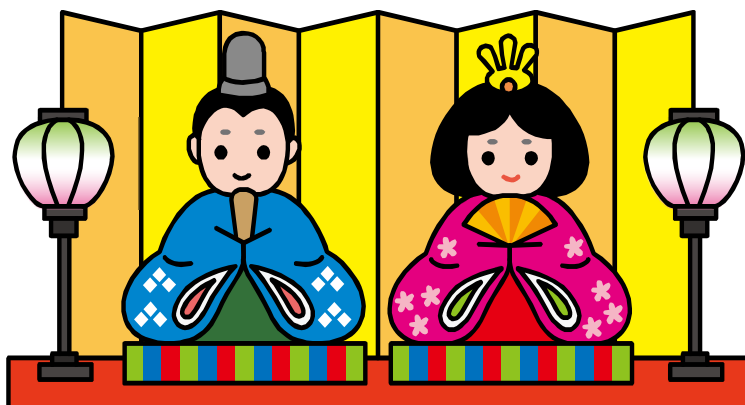
平成31年3月1日発行

ハローワークいずも

—目次—

1. 一般職業紹介状況（P 2）
2. 求人の状況（P 4）
3. 求職の状況（P 6）
4. 雇用保険の状況（P 7）
5. 各種統計資料（P 7）

（※ 指標については全て1月内容です）



1. 一般職業紹介状況

平成 31 年 1 月の一般職業紹介状況をみると、新規求人倍率は 2.32 倍で、前年同月を 0.12 ポイント上回りました。

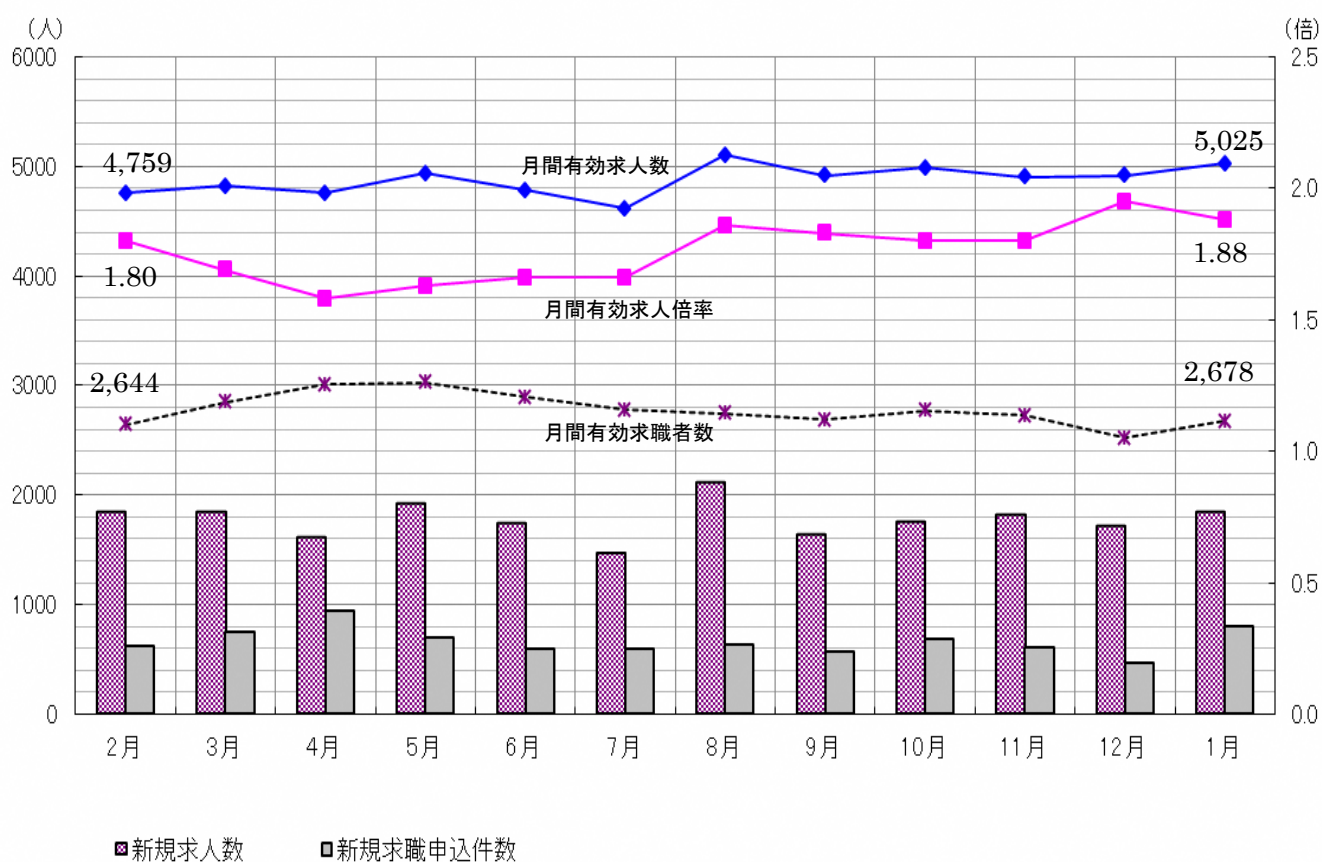
月間有効求人倍率は 1.88 倍となり、前年同月を 0.09 ポイント上回りました。

また、新規求人数は 1,851 人で、前年同月比 20.1%増加しました。

これを産業別に前年同月と比較すると、建設業で 34.7%、卸・小売業で 24.4%、製造業で 17.2%、医療・福祉業で 16.6%、サービス業で 15.1%それぞれ増加しました。

新規求職申込件数は 797 件となり、前年同月比で 14.0%増加しました。

新規求職申込件数を前年同月と比較すると、年齢別状況では 55 歳以上 64 歳以下で 37.1%、65 歳以上で 29.2%、45 歳以上 54 歳以下で 26.9%、45 歳未満で 3.5%それぞれ増加しました。常用求職者の態様別状況では、事業主都合者が 27.8%、自己都合者が 8.9%、在職者が 0.9%増加したのに対し、無業者が 7.1%減少しました。



一般職業紹介状況(パートタイムを含む)

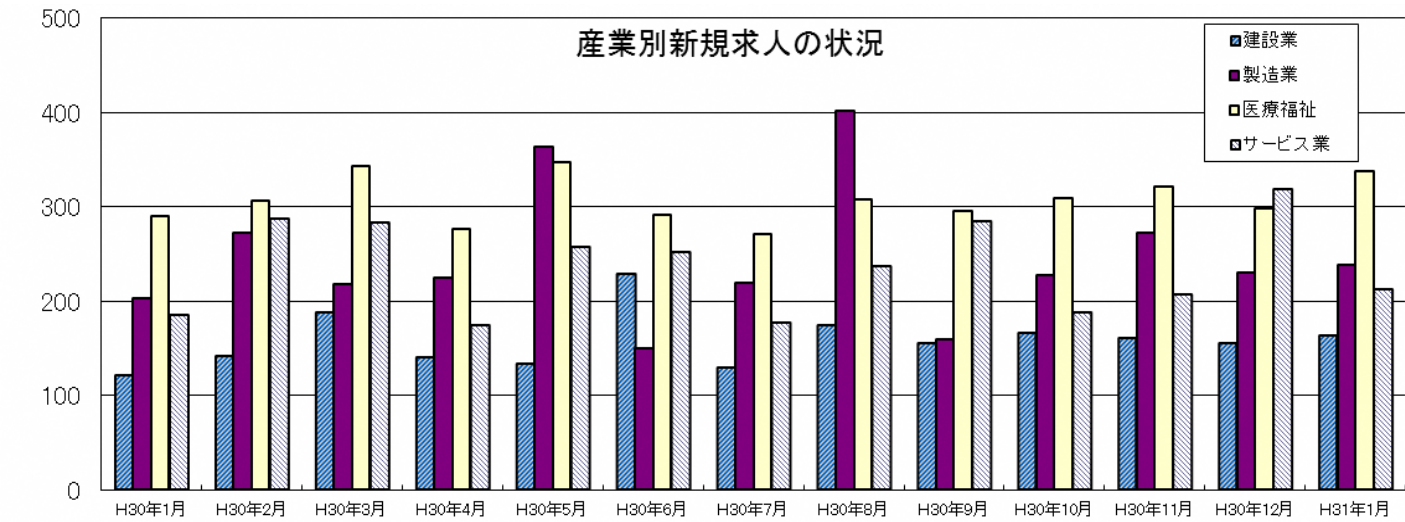
年 月 項 目		31年1月	30年12月	30年1月	前年比 差(%, ポイント)
1. 新規求人数		1,851	1,719	1,541	20.1
	うちパートタイム	759	596	630	20.5
2. 月間有効求人数		5,025	4,917	4,615	8.9
	うちパートタイム	1,947	1,924	1,868	4.2
3. 新規求職申込件数		797	467	699	14.0
	う ち 男	331	211	302	9.6
	う ち 女	466	256	397	17.4
4. 月間有効求職者数		2,678	2,524	2,583	3.7
5. 紹 介 件 数		723	462	624	15.9
6. 就 職 件 数		206	230	222	▲ 7.2
	うち雇用保険受給者	62	74	65	▲ 4.6
7. 新規求人倍率(パートを含む)		2.32	3.68	2.20	0.12
8. 新規求人倍率(パートを除く)		2.21	3.54	1.93	0.28
9. 月間有効求人倍率(パートを含む)		1.88	1.95	1.79	0.09
10. 月間有効求人倍率(パートを除く)		1.91	1.93	1.69	0.22
11. 就 職 率 (6/3)		25.8	49.3	31.8	▲ 6.0

求人倍率

		平成 27年度	平成 28年度	30年 1月	30年 2月	30年 3月	30年 4月	30年 5月	30年 6月	30年 7月	30年 8月	30年 9月	30年 10月	30年 11月	30年 12月	31年 1月
新規求人倍率		1.95	2.15	2.20	2.96	2.44	1.73	2.76	2.92	2.46	3.33	2.86	2.56	2.98	3.68	2.32
	うち一般	1.55	1.83	1.93	2.75	2.46	1.75	2.57	2.81	2.37	2.83	2.79	2.24	2.64	3.54	2.21
	うちパート	2.73	2.84	2.78	3.34	2.40	1.69	3.06	3.10	2.63	4.29	2.99	3.25	3.57	3.97	2.50
月間有効求人倍率		1.15	1.46	1.79	1.80	1.69	1.58	1.63	1.66	1.66	1.86	1.83	1.80	1.80	1.95	1.88
	うち一般	1.01	1.31	1.69	1.76	1.71	1.66	1.70	1.70	1.73	1.87	1.84	1.80	1.79	1.93	1.91
	うちパート	1.40	1.74	1.94	1.87	1.67	1.47	1.53	1.59	1.56	1.85	1.81	1.81	1.83	1.97	1.82

注1)新規学卒を除く

2. 求人の状況



	新規求人数		建設業	製 造 業				卸売・ 小売業	医療福祉	サービス業	月間有効		
		うちパート			食料品・ 飲料等	衣 服・ 繊維製品	電気機械				電子部品・ デバイス	求 人 数	うちパート
H 30 年 1 月	1,541	630	121	203	37	21	9	24	254	290	185	4,615	1,868
	5.3	▲ 0.2	▲ 2.4	▲ 6.9	▲ 26.0	23.5	▲ 10.0	▲ 44.2	▲ 15.1	▲ 4.6	14.9	16.1	15.2
H 30 年 2 月	1,851	742	142	272	51	7	7	102	320	306	288	4,759	1,875
	▲ 3.4	▲ 16.0	17.4	23.1	8.5	0.0	▲ 12.5	14.6	▲ 5.0	▲ 1.0	▲ 23.8	6.5	▲ 1.9
H 30 年 3 月	1,843	744	188	218	32	19	17	37	305	344	284	4,822	1,900
	14.7	10.5	20.5	17.2	▲ 46.7	▲ 24.0	13.3	2.8	26.6	14.3	37.2	5.6	▲ 3.8
H 30 年 4 月	1,622	674	140	225	58	24	13	16	267	276	175	4,755	1,876
	16.9	18.7	10.2	27.8	31.8	118.2	44.4	▲ 55.6	13.6	▲ 1.4	0.0	10.4	2.1
H 30 年 5 月	1,931	819	134	364	76	11	9	102	363	348	257	4,938	1,982
	6.1	13.8	▲ 5.0	51.7	94.9	▲ 35.3	▲ 30.8	18.6	20.6	16.8	▲ 37.0	14.9	17.1
H 30 年 6 月	1,749	704	229	150	38	9	13	33	363	292	252	4,786	1,933
	2.1	1.3	52.7	▲ 33.6	▲ 49.3	▲ 47.1	▲ 13.3	▲ 23.3	45.2	9.8	▲ 24.1	6.8	7.3
H 30 年 7 月	1,473	547	129	219	46	22	14	15	224	271	177	4,618	1,799
	12.7	4.8	0.8	1.9	0.0	83.3	75.0	▲ 53.1	6.7	6.3	43.9	7.4	4.1
H 30 年 8 月	2,117	932	174	402	62	12	11	126	350	308	237	5,105	2,021
	4.2	13.2	8.1	33.1	0.0	9.1	37.5	0.0	7.0	▲ 1.0	▲ 34.2	10.5	9.8
H 30 年 9 月	1,644	645	156	160	42	13	12	19	331	296	285	4,918	1,976
	▲ 6.3	▲ 8.9	▲ 9.8	▲ 31.9	▲ 27.6	▲ 31.6	▲ 57.1	▲ 54.8	26.3	6.9	▲ 4.7	4.1	5.6
H 30 年 10 月	1,763	714	167	227	45	7	20	17	345	309	188	4,989	1,979
	23.5	31.5	24.6	▲ 9.9	▲ 19.6	▲ 36.4	233.3	▲ 66.7	48.7	14.9	19.0	5.1	5.7
H 30 年 11 月	1,822	799	161	272	71	11	11	70	318	322	207	4,907	1,973
	▲ 3.9	▲ 0.4	8.8	▲ 8.4	16.4	83.3	0.0	▲ 35.2	▲ 0.6	17.9	▲ 43.0	3.6	5.2
H 30 年 12 月	1,719	596	156	230	52	8	15	78	319	299	319	4,917	1,924
	▲ 1.6	▲ 19.6	▲ 1.9	6.5	44.4	▲ 55.6	▲ 21.1	188.9	21.8	2.7	14.3	5.4	2.1
H 31 年 1 月	1,851	759	163	238	44	14	14	19	316	338	213	5,025	1,947
	20.1	20.5	34.7	17.2	18.9	▲ 33.3	55.6	▲ 20.8	24.4	16.6	15.1	8.9	4.2

注1) 新規学卒を除く

注2) 下段は前年同期比

新産業分類別・規模別新規求人の状況(パートを含む)

産業分類別		年 月		31年1月			30年1月			前年同月比 (%)
				うち一般	うちパート		うち一般	うちパート		
AB	農・林・漁業(01～04)			10	1	9	15	7	8	▲ 33.3
C	鉱業、採石業、砂利採取業(05)			6	4	2	1	1	0	500.0
D	建設業(06～08)			163	157	6	121	118	3	34.7
E	製造業(09～32)			238	178	60	203	150	53	17.2
	09食料品製造業			40	17	23	31	16	15	29.0
	10飲料・たばこ・飼料製造業			4	3	1	6	3	3	▲ 33.3
	11繊維工業			14	7	7	21	17	4	▲ 33.3
	12木材・木製品製造業(家具を除く)			10	10	0	8	7	1	25.0
	13家具・装備品製造業			4	4	0	2	2	0	100.0
	14パルプ・紙・紙加工品製造業			17	11	6	14	7	7	21.4
	15印刷・同関連業			9	6	3	10	10	0	▲ 10.0
	16化学工業			13	13	0	9	9	0	44.4
	17石油製品・石炭製品製造業			0	0	0	0	0	0	-
	18プラスチック製品製造業			3	3	0	1	1	0	200.0
	19ゴム製品製造業			0	0	0	0	0	0	-
	21窯業・土石製品製造業			11	9	2	7	7	0	57.1
	22鉄鋼業			27	27	0	16	16	0	68.8
	23非鉄金属製造業			0	0	0	0	0	0	-
	24金属製品製造業			5	3	2	4	2	2	25.0
	25はん用機械器具製造業			11	10	1	7	7	0	57.1
	26生産用機械器具製造業			10	10	0	10	10	0	0.0
	27業務用機械器具製造業			1	1	0	6	6	0	▲ 83.3
	28電子部品・デバイス・電子回路製造業			19	11	8	24	14	10	▲ 20.8
	29電気機械器具製造業			14	8	6	9	4	5	55.6
	30情報通信機械器具製造業			1	0	1	6	2	4	▲ 83.3
	31輸送用機械器具製造業			23	23	0	5	5	0	360.0
	20・32その他の製造業			2	2	0	7	5	2	▲ 71.4
F	電気・ガス・熱供給・水道業(33～36)			0	0	0	0	0	0	-
G	情報通信業(37～41)			23	18	5	9	7	2	155.6
H	運輸業、郵便業(42～49)			77	57	20	54	28	26	42.6
I	卸売・小売業(50～61)			316	133	183	254	129	125	24.4
J	金融業・保険業(62～67)			4	4	0	7	6	1	▲ 42.9
K	不動産業、物品賃貸業(68～70)			34	27	7	25	16	9	36.0
L	学術研究、専門・技術サービス業(71～74)			43	33	10	35	27	8	22.9
M	宿泊業、飲食サービス業(75～77)			186	38	148	150	41	109	24.0
N	生活関連サービス業、娯楽業(78～80)			116	45	71	87	45	42	33.3
O	教育、学習支援業(81,82)			45	14	31	31	3	28	45.2
P	医療、福祉(83～85)			338	212	126	290	178	112	16.6
Q	複合サービス事業(86,87)			6	4	2	18	15	3	▲ 66.7
R	サービス業(他に分類されないもの)(88～96)			213	157	56	185	127	58	15.1
S, T	公務、その他(97,98,99)			33	10	23	56	13	43	▲ 41.1
合 計				1,851	1,092	759	1,541	911	630	20.1
事業 所 規 模 別	29人以下			1244	687	557	1030	601	429	20.8
	30～99人			384	245	139	322	196	126	19.3
	100～299人			121	85	36	113	63	50	7.1
	300～499人			39	37	2	28	26	2	39.3
	500人以上			61	36	25	55	32	23	10.9

主要産業別一般新規求人(前年同月比)(パートタイムを含む)

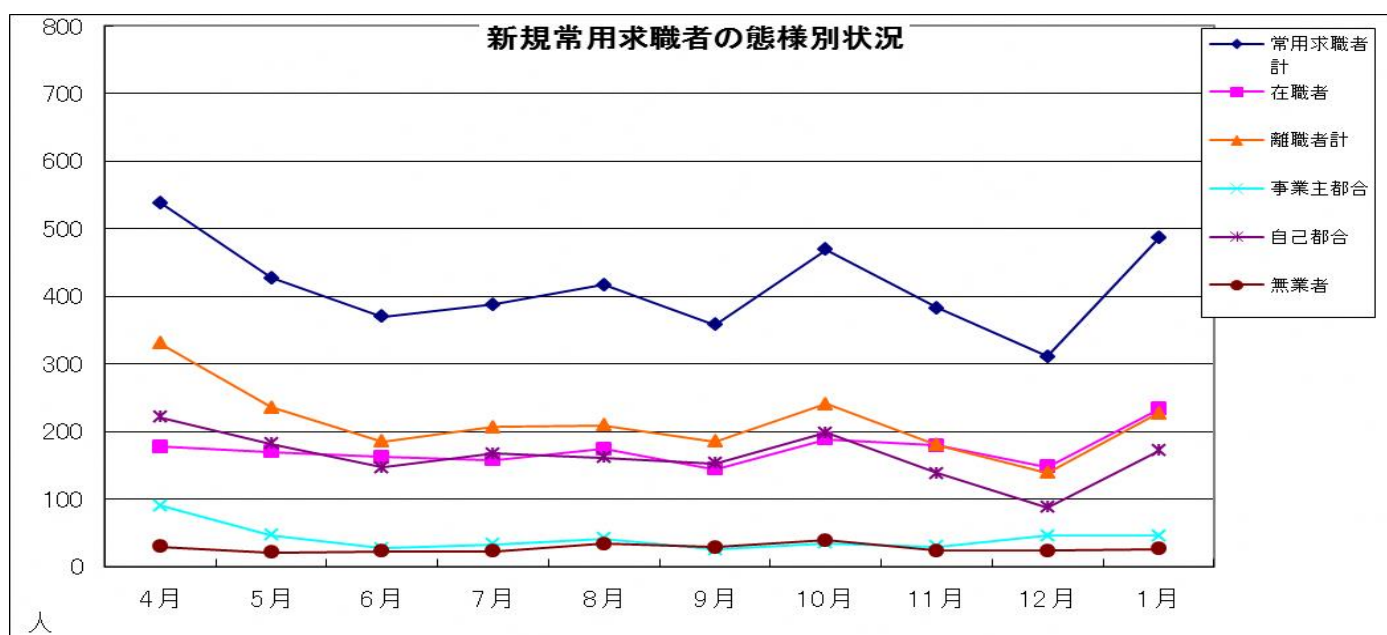
主要産業		月		8月	9月	10月	11月	12月	1月
建設業				8.1	▲ 9.8	24.6	8.8	▲ 1.9	34.7
製造業				33.1	▲ 31.9	▲ 9.9	▲ 8.4	6.5	17.2
卸売・小売業				7.0	26.3	48.7	▲ 0.6	21.8	24.4
サービス業				▲ 34.2	▲ 4.7	19.0	▲ 43.0	14.3	15.1

3. 求職の状況

求 職 の 状 況

	新規求職申込		性 別		年 齢 別 状 況				新規常用求職者の態様別状況							月間有効求職者	
	件数	うちパート	男	女	45歳未満	45～54	55～64	65歳以上	常用求 職者計	在職者	離職者計			無業者			
												事業主都合	自己都合				
H30年1月	699	227	302	397	433	104	97	65	464	231	205	36	158	28	2,583	962	
	▲ 8.5	▲ 6.2	▲ 10.4	▲ 7.0	▲ 8.6	▲ 4.6	▲ 14.9	▲ 3.0	▲ 9.9	▲ 0.9	▲ 19.9	▲ 29.4	▲ 18.1	7.7	0.4	9.9	
H30年2月	626	222	248	378	382	111	88	45	404	213	169	28	134	22	2,644	1,001	
	▲ 11.8	7.2	▲ 14.5	▲ 10.0	▲ 15.1	▲ 7.5	▲ 12.9	15.4	▲ 19.7	▲ 11.3	▲ 27.8	▲ 49.1	▲ 17.3	▲ 24.1	▲ 0.1	12.5	
H30年3月	756	310	317	439	446	120	123	67	444	194	217	29	175	33	2,850	1,138	
	▲ 4.9	9.5	▲ 7.8	▲ 2.7	▲ 7.9	▲ 14.3	0.8	36.7	▲ 13.1	▲ 20.8	▲ 5.2	▲ 51.7	12.2	▲ 10.8	1.9	17.3	
H30年4月	940	399	372	568	477	153	186	124	539	178	331	90	221	30	3,011	1,272	
	0.3	4.7	▲ 4.9	4.0	▲ 7.4	17.7	1.1	14.8	▲ 3.1	7.9	▲ 8.6	▲ 13.5	▲ 6.0	3.4	4.0	16.5	
H30年5月	700	268	289	411	413	125	108	54	427	170	236	47	182	21	3,028	1,292	
	▲ 6.2	▲ 2.9	▲ 2.0	▲ 8.9	▲ 12.3	17.9	▲ 0.9	▲ 10.0	▲ 8.4	▲ 4.5	▲ 8.2	▲ 14.5	▲ 1.1	▲ 32.3	3.6	14.3	
H30年6月	599	227	251	348	348	105	90	56	370	162	185	27	147	23	2,891	1,216	
	▲ 11.1	▲ 5.8	▲ 16.9	▲ 6.5	▲ 13.6	▲ 9.5	▲ 15.9	16.7	▲ 14.4	▲ 11.0	▲ 15.5	▲ 10.0	▲ 16.9	▲ 25.8	0.9	8.5	
H30年7月	599	208	256	343	367	94	84	54	388	158	207	33	167	23	2,779	1,153	
	▲ 0.5	1.5	▲ 7.2	5.2	▲ 0.8	▲ 9.6	0.0	22.7	▲ 2.0	▲ 6.0	4.5	▲ 10.8	9.2	▲ 23.3	3.0	12.1	
H30年8月	636	217	280	356	361	121	94	60	417	174	209	42	161	34	2,744	1,094	
	▲ 3.0	2.4	▲ 7.3	0.6	▲ 10.6	17.5	▲ 12.1	42.9	▲ 6.1	▲ 20.2	▲ 3.2	▲ 4.5	▲ 2.4	240.0	2.7	9.8	
H30年9月	574	216	228	346	345	93	101	35	358	144	185	25	153	29	2,688	1,090	
	▲ 13.7	▲ 12.2	▲ 24.0	▲ 5.2	▲ 13.1	▲ 23.1	▲ 5.6	▲ 12.5	▲ 14.6	▲ 18.2	▲ 19.9	▲ 35.9	▲ 14.0	141.7	▲ 0.6	6.2	
H30年10月	689	220	321	368	418	105	114	52	469	189	241	35	198	39	2,769	1,095	
	▲ 5.1	▲ 3.1	▲ 3.9	▲ 6.1	▲ 5.9	▲ 21.1	12.9	8.3	6.3	1.6	1.7	▲ 37.5	13.1	116.7	▲ 0.7	5.4	
H30年11月	611	224	254	357	354	106	90	61	383	179	180	30	138	24	2,724	1,081	
	0.3	8.7	▲ 3.1	2.9	▲ 10.4	11.6	3.4	90.6	▲ 0.8	▲ 0.6	▲ 0.6	▲ 11.8	1.5	▲ 4.0	0.7	6.2	
H30年12月	467	150	211	256	265	74	81	47	311	148	139	46	88	24	2,524	975	
	▲ 11.2	▲ 11.2	▲ 16.6	▲ 6.2	▲ 12.0	▲ 16.9	▲ 12.0	6.8	▲ 9.9	▲ 9.8	▲ 16.8	7.0	▲ 18.5	71.4	▲ 2.0	3.1	
H31年1月	797	303	331	466	448	132	133	84	486	233	227	46	172	26	2,678	1,068	
	14.0	33.5	9.6	17.4	3.5	26.9	37.1	29.2	4.7	0.9	10.7	27.8	8.9	▲ 7.1	3.7	11.0	

(件・%)



4. 雇用保険の状況

雇用保険の状況（短時間を含む）

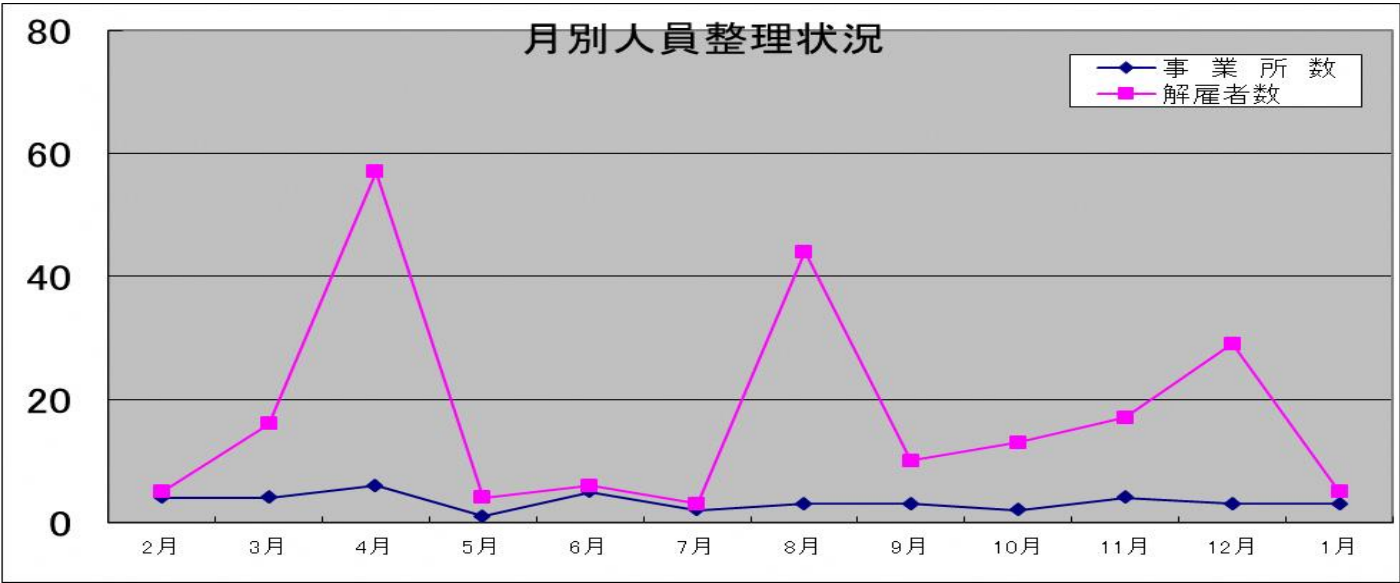
年 月 項 目	31年1月			30年12月	30年1月	前年比 (%)
		うち男	うち女			
1. 月末現在適用事業所数	3,257			3,257	3,244	0.4
2. 月末現在被保険者数	49,555	27,201	22,354	49,634	48,375	2.4
3. 資格取得者数	595	296	299	556	561	6.1
4. 資格喪失者数	678	346	332	524	570	18.9
5. 一般受給資格決定件数	159	72	87	135	154	3.2
うち県外離職者数	37	11	26	28	30	23.3
6. 初回受給者数	137	60	77	81	127	7.9
7. 受給者実人員	469	181	288	466	513	▲ 8.6
8. 基本手当基本分支給額(千円)	55,274			47,682	61,061	▲ 9.5

※受給資格決定件数: 安定所が受け付けた離職票を審査し、受給資格があると決定した件数
※受給者実人員: 基本手当を実際に受けた受給資格者の実数(1 歴月中に2 回以上受けた人も実人員としては1 人となる)

5. 各種統計資料

人員整理状況

月別 区分	28年度計	30年 2月	3月	4月	5月	6月	7月	8月	9月	10月	11月	12月	31年 1月	12ヵ月計
事業所数	53	4	4	6	1	5	2	3	3	2	4	3	3	40
対前年比	39.5	▲ 42.9	▲ 20.0	50.0	▲ 83.3	0.0	▲ 60.0	▲ 40.0	▲ 25.0	▲ 33.3	0.0	▲ 25.0	▲ 25.0	▲ 28.6
解雇者数	146	5	16	57	4	6	3	44	10	13	17	29	5	209
対前年比	10.6	▲ 58.3	▲ 27.3	533.3	▲ 73.3	▲ 81.8	▲ 72.7	193.3	▲ 37.5	225.0	▲ 52.8	222.2	▲ 44.4	10.0



求人と求職の動きを県内のハローワーク別に
求人倍率で見ると・・・

31年1月
県内月間有効求人倍率
1.87倍

