

Just 株式会社 ジャスト西日本



ドローンによる点検、調査

超音波探傷試験 (UT)

浸透探傷試験 (PT)

渦電流探傷試験 (ET)

磁粉探傷試験 (MT)

鉄筋

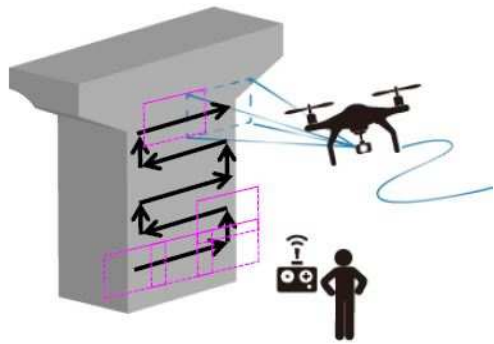
超音波探傷試験状況 (UT)

配管劣化調査 (X線法)

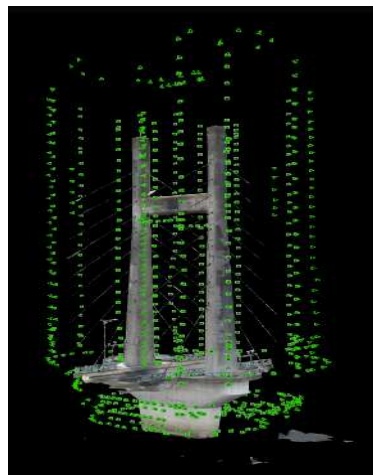


技術力向上を重視している当社は
有資格者数 延1000以上!
 高い技術力を持つ社員一人一人が、
 当社のブランドそのものであると考えています!

社会インフラ画像診断サービス

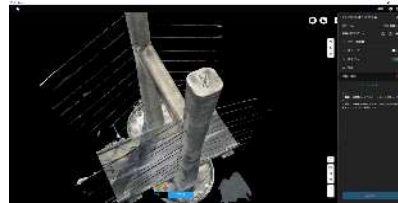


AIが写真を合成、
 ひび割れを自動解析
 (最大1画像60枚まで)



解析データを汎用データに変換

- 1.点群データ・TIN・CAD変換
- 2.拡張子変換 (OBJ、Las等)



暮らしの安全を守る力。

何気なく見ていたビル、
 何気なく渡っていた道や橋に、
 私たちの技術が生きています

建築・土木建造物の安心・安全を支えるパートナー

非破壊検査技術で恒久的な社会インフラを支えます

会社認定・加盟団体

- | | |
|-----------------------------|--------------------------|
| 一般社団法人 日本溶接協会(JWES) | 公益社団法人 日本コンクリート工学会 (JCI) |
| 溶接構造物非破壊検査事業者認定 (CIW A種 認定) | 一般社団法人 日本免震構造協会 (JSSI) |
| 公益社団法人 日本鉄筋継手協会 (JRJ) | 一般社団法人 日本非破壊検査工業会 (NDT) |
| 優良鉄筋継手部検査会社 認定 | 一般社団法人 ソフトコアリング協会 |
| | 一般財団法人 日本建築防災協会 |
| | 一般社団法人 赤外線画像診断研究協会 |

- ・非破壊検査 (超音波探傷試験・浸透探傷試験・磁粉探傷試験・過流探傷試験など)
- ・第三者受入検査

- ・土木建造物の点検(橋梁・トンネル・ロックシェッド・道路付属物など)
- ・詳細調査(コア採取・はつり・鉄筋探査・鋼材の板厚測定など)
- ・地中探査(レーダによる埋設物・空洞の調査)

- ・建物の耐震診断
- ・配筋探査(レーダ探査・X線)
- ・マンションの劣化調査(外壁劣化調査・CCDカメラによる配管腐食調査)
- ・火害調査など

非破壊検査+αの技術を持つ技術屋集団!

第三者検査で培った非破壊のノウハウを他の分野にも応用
 建物・マンションの劣化診断・土木建造物の点検・調査業務も
 行います。



しまねいきいき職場宣言認定企業

職場環境改善を目指し、各種団体に登録し、
 社内改革を行っています。

〒693-0051 島根県出雲市小山町552-2 第2吾郷ビル2F
 TEL:0853-31-4210 FAX:0853-31-4240
<http://www.just-nishinihon.jp/>



Just
 (株)ジャスト西日本
 山陰営業所

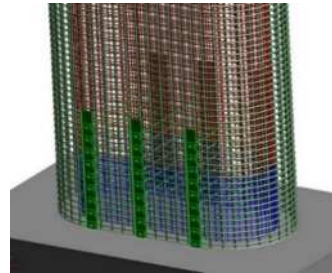
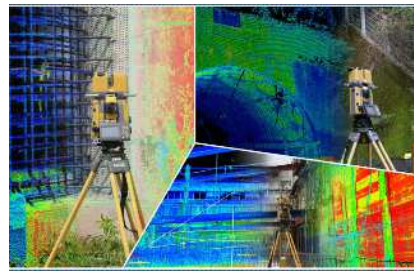
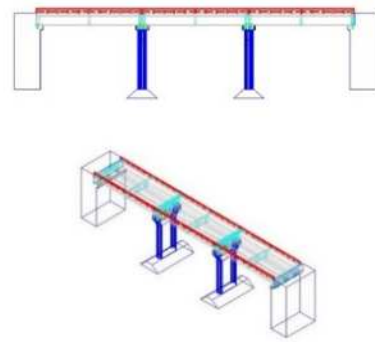
BIM/CIM・3D・ドローン点検対応！ 様々な現場での業務事例・技術紹介

レーザースキャナーによる3D化・図面作成

レーザースキャナで対象構造物を点群化、点群をトレースし、3Dモデルを作成します。

作成した3Dモデルから従来の一般図(平面・側面・断面)の切り出しも可能。

配筋図・鉄筋探査の結果などを基に、3D配筋モデルも作成可能です。



ドローンによる点検困難箇所への対応

大小2機のドローンを活用します！

ドローンによる飛行撮影による画像を用いて、画像解析ソフトによる損傷図作成を行っています。

ひび割れ・剥離・鉄筋露出・漏水・遊離石灰などを検知・損傷の規模を含めて図化します。

写真測量の技術で構造物の3D化も可能です。



各種構造物の点検・調査(一部を紹介)



橋梁点検



トンネル・ロックシェッド・
カルバート点検



付属物点検



港湾点検



コンクリート調査



鉄筋探査



X線探査



地中埋設物調査



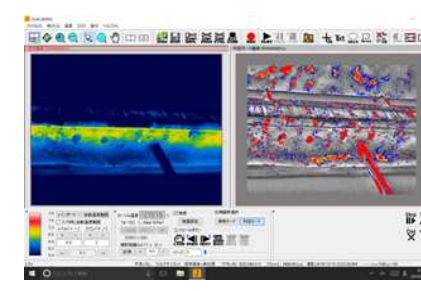
超音波板厚測定



図面照合・一般図作成



内視鏡・ファイバースコープカメラ調査



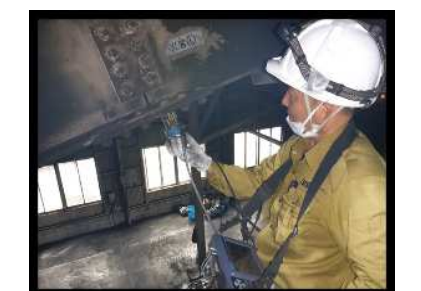
赤外線剥離箇所調査(Jシステム)



AI損傷解析



PCグラウト充填状況調査



火害調査

様々な調査手法・機材・技術員をそろえております。
お困りの際はお気軽にご相談ください。

